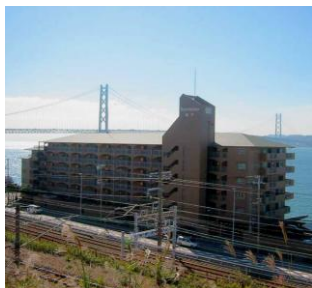
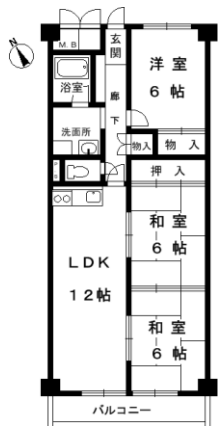


# 今月の特選分譲貸

|                     |                 |             |
|---------------------|-----------------|-------------|
| <b>3LDK</b>         | <b>分譲貸マンション</b> | 賃料          |
| <b>ライオンズマンション舞子</b> |                 | <b>8</b> 万円 |

JR「朝霧」駅 歩9分

- ☆明石海峡に面する絶景!
- ☆山電西舞子駅
- ☆JR朝霧駅
- いずれも徒歩圏です。



●敷金:10万円●礼金:20万円●普通借家2年●所在地:神戸市垂水区狩口台7丁目●面積:専有70.62㎡●構造:RC造6階建/3階部分●築年月:1982年8月 28108A006482 <仲介>

# 特選貸家

|                |            |             |
|----------------|------------|-------------|
| <b>4DK</b>     | <b>貸戸建</b> | 賃料          |
| <b>北朝霧丘2丁目</b> |            | <b>8</b> 万円 |

JR「明石」駅 バス10分免許試験場停歩4分

- 車庫付 貸戸建
- ☆堀込車庫(電動シャッター付) 高さ1.73m
- ☆ペット相談可
- ☆敷金・礼金 0&0



●普通借家2年●所在地:明石市北朝霧丘2丁目●面積:建物75.09㎡●構造:木造2階建●築年月:1979年6月 28203A005681 <仲介>

|                   |                 |               |
|-------------------|-----------------|---------------|
| <b>3LDK</b>       | <b>分譲貸マンション</b> | 賃料            |
| <b>サンヴェール朝霧ヶ丘</b> |                 | <b>8.7</b> 万円 |

山電「大蔵谷」駅 歩8分

- ☆分譲マンション 3LDK
- ☆キッチン・洗面・風呂・トイレ 入替済!
- ☆スーパー、銀行 徒歩2分 生活至便!
- ☆JR朝霧・山電大蔵谷駅 徒歩圏



●敷金:10万円●礼金:30万円●普通借家2年●所在地:明石市東野町●面積:専有60.21㎡●構造:SRC造12階建/3階部分●築年月:1982年7月 28203A006077 <仲介>

|              |            |               |
|--------------|------------|---------------|
| <b>4LDK</b>  | <b>貸戸建</b> | 賃料            |
| <b>宮下2丁目</b> |            | <b>8.5</b> 万円 |

JR「明石」駅 バス17分宮下2丁目停歩3分

閑静な住宅街に立地 収納たっぷりの一戸建



●敷金:10万円●礼金:20万円●普通借家2年●所在地:神戸市西区宮下2丁目●面積:建物90.26㎡●構造:木造2階建●築年月:1992年11月 28111A003314 <仲介>

賃貸はもちろん管理・リフォーム・運営までトータルサポート  
賃貸のことなら 日住サービス

# 求む!

一戸建  
分譲マンション  
賃貸物件

日住サービス 明石営業所

フリー  
コール

0120-656-750

急な転勤等で有効活用をご検討中の方、お近く日住サービスにご相談下さい。