

《六甲営業所・貸戸建》物件情報

お奨め物件

| | | |
|----------------|------------|----------------|
| 4DK+納戸 | 貸戸建 | 賃料 |
| 大土平町2丁目 | | 10.8 万円 |

阪急「六甲」駅 歩12分



- ☆ 閑静な住宅街！
- ☆ 内装リフォーム済み！
- ☆ 南向きにつき、日当たり・眺望良好！



●敷金：20万円●礼金：40万円●普通借家2年●所在地：神戸市灘区大土平町2丁目●面積：建物104.2㎡●構造：木造2階建●築年月：1972年10月

28102A002777 <仲介>

お奨め物件

| | | |
|---------------|------------|--------------|
| 4LDK | 貸戸建 | 賃料 |
| 長峰台1丁目 | | 13 万円 |

阪急「六甲」駅 バス5分篠原本町3丁目停歩10分



- ☆ 電動シャッター車庫！
- ☆ 美野丘小・長峰中学校区！
- ☆ 2階からは海が望めます！
- ☆ H9年建築♪♪



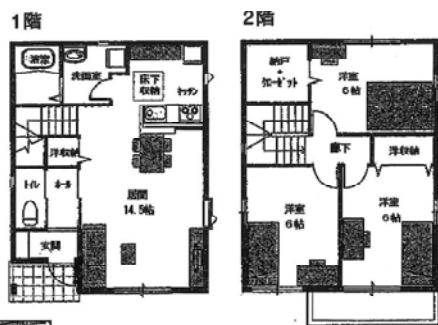
●敷金：2ヶ月●礼金：2ヶ月●普通借家2年●所在地：神戸市灘区长峰台1丁目●面積：建物100.68㎡●構造：木造2階建●築年月：1997年8月

28102A003116 <仲介>

お奨め物件

| | | |
|----------------|------------|----------------|
| 3LDK+納戸 | 貸戸建 | 賃料 |
| 赤坂通1丁目 | | 17.4 万円 |

阪急「六甲」駅 歩14分



- ☆ 希少な築浅貸し戸建！駐車場付き！
- ☆ ペットの飼育相談可能です！（室内小型犬）
- ☆ オール電化住宅！
- ☆ 室内オール洋室！閑静な住宅街に立地！
- ☆ 全面道路スツクリ♪



●敷金：5万円●礼金：45万円●普通借家2年●所在地：神戸市灘区赤坂通1丁目●面積：建物83.74㎡●構造：軽量鉄骨造2階建●築年月：2009年1月

28102A003084 <仲介>

お奨め物件

| | | |
|------------------|------------|--------------|
| 3LDK+2ロフト | 貸戸建 | 賃料 |
| 六甲町3丁目 | | 25 万円 |

JR「六甲道」駅 歩6分



- ☆ H21年7月建築！希少な築浅戸建！
- ☆ 敷地内駐車場1台分込み！
- ☆ 独立型システムキッチン！
- ☆ 3階部分の各洋室にロフトがあります！
- ☆ JR六甲道駅、阪急六甲駅2WAY可能です！
- ☆ 区画整理の立った綺麗な街並みです！



●敷金：50万円●礼金：80万円●定期借家15年●所在地：神戸市灘区六甲町3丁目●面積：建物87.59㎡●構造：鉄骨造3階建●築年月：2009年6月

28102A003067 <仲介>

賃貸はもちろん管理・リフォーム・運営までトータルサポート
賃貸のことなら日住サービス

求む! 一戸建
 分譲マンション
 賃貸物件

日住サービス 六甲営業所 フリーコール 0120-854-717

急な転勤等で有効活用を
 ご検討中の方、
 お近く日住サービスに
 ご相談下さい。