

《特選・車庫付戸建》賃貸物件情報

お奨め物件

4DK+納戸	貸戸建	賃料
下大市西町		15 万円

阪急「門戸厄神」駅 歩3分



- ★「門戸厄神」駅徒歩3分の好立地!
- ★南向き! 陽当り通風良好!
- ★ヘーベルハウスの注文住宅!
- ★庭付き! 充実の設備!
- ★人気の甲東小・甲陵中校区!



●敷金: 20万円 ●礼金: 60万円 ●普通借家2年 ●所在地: 西宮市下大市西町 ●面積: 建物111.98㎡ ●構造: 軽量鉄骨造2階建 ●築年月: 1996年8月 28204A009599 <仲介>

お奨め物件

4LDK+小屋裏	貸戸建	賃料
上大市4丁目		15 万円

阪急「門戸厄神」駅 歩8分



- ☆ゆとりの4LDK
- ☆アメリカ輸入住宅
- ☆設備は日本の一流メーカー

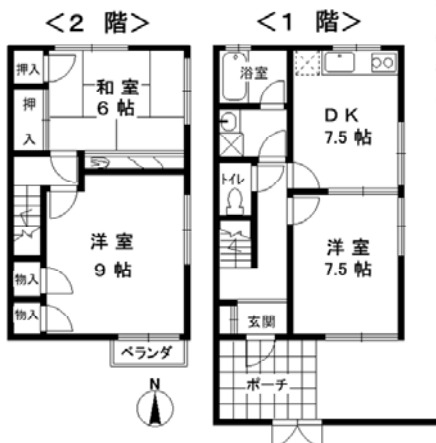


●敷金: 20万円 ●礼金: 60万円 ●普通借家2年 ●所在地: 西宮市上大市4丁目 ●面積: 建物79.69㎡ ●構造: 木造2階建 ●築年月: 1997年9月 28204A009421 <仲介>

お奨め物件

3DK	貸テラスハウス	賃料
仁川町3丁目		11.3 万円

阪急「仁川」駅 歩3分



- ★阪急「仁川」駅徒歩3分の好立地!
- ★閑静な住宅街!
- ★駐車場1台分付き!
- ★上ヶ原小・甲陵中校区!



●敷金: 3ヶ月 ●礼金: 3ヶ月 ●普通借家 ●所在地: 西宮市仁川町3丁目 ●面積: 建物66.24㎡ ●構造: 鉄骨造2階建 ●築年月: 1992年3月 28204A009295 <仲介>

お奨め物件

3LDK	貸戸建	賃料
段上町3丁目		9.8 万円

阪急「甲東園」駅 歩10分



- ★ペット相談可能(外犬)!
- ★駐車場込み!



●敷金: 10万円 ●礼金: 40万円 ●普通借家2年 ●所在地: 西宮市段上町3丁目 ●面積: 建物61.15㎡ ●構造: 木造2階建 ●築年月: 1996年12月 28204A009474 <仲介>

賃貸はもちろん管理・リフォーム・運営までトータルサポート

賃貸のことなら日住サービス

求む!

一戸建
分譲マンション
賃貸物件

急な転勤等で有効活用を
ご検討中の方、
お近く日住サービスに
ご相談下さい。

日住サービス

甲東園営業所

フリー
コール

0120-356-715