

特選賃貸ニュース

貸 FOR RENT 貸

京阪神間の賃貸情報は

2110.jp

検索

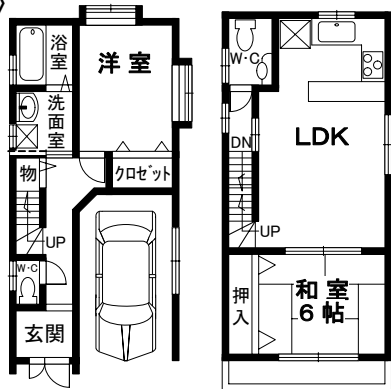
貸戸建・分譲貸マンション・賃貸マンション・店舗・事務所...

4LDK 貸戸建 賃料 **11** 万円
武庫の里1丁目

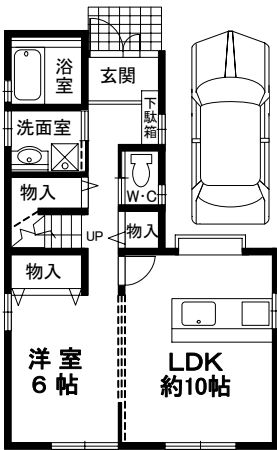
阪急「武庫之荘」駅歩17分

- 礼金:60万円●普通借家2年
- 所在地:尼崎市武庫の里1丁目
- 面積:土地75.56㎡/建物123.21㎡
- 構造:木造3階建
- 築年月:1999年12月<仲介>

☆浴室乾燥機付き
 ★南側は公園の為、陽当たり良好!



☆ペット飼育
 相談可



4LDK+納戸 貸戸建 賃料 **14.9** 万円
下坂部4丁目

JR「塚口」駅歩14分



- 敷金:2ヶ月
- 礼金:3ヶ月
- 普通借家2年
- 所在地:尼崎市下坂部4丁目

- 面積:土地80.5㎡/建物88.89㎡
- 構造:木造2階建
- 築年月:2002年8月<仲介>

3DK 東園田団地 2号棟 賃料 **6.9** 万円
分譲貸マンション

阪急「園田」駅歩12分

- 共益費:賃料に含む
- 礼金:25万円●普通借家2年
- 所在地:尼崎市東園田町7丁目
- 面積:専有63.36㎡
- 構造:RC造5階建/4階部分
- 築年月:1970年2月<仲介>



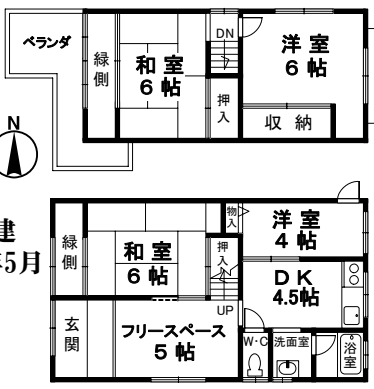
☆敷地内駐車場空き有 (4,300円/月)
 ★南向き!



4DK 塚口町6丁目 賃料 **9.8** 万円
貸戸建

+フリースペース 阪急「塚口」駅歩20分

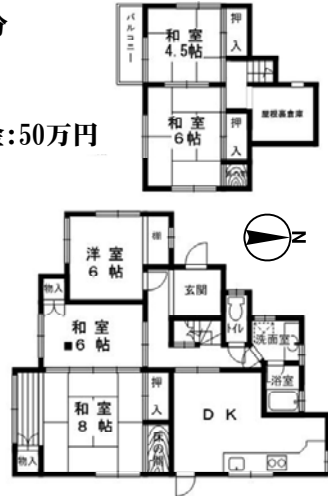
- 敷金:2ヶ月●礼金:3ヶ月
- 普通借家2年
- 所在地:尼崎市塚口町6丁目
- 面積:土地72.49㎡/建物79.31㎡
- 構造:木造2階建
- 築年月:1965年5月<仲介>
- ☆閑静な住宅地
- ★物置あり



5DK 塚口町4丁目 賃料 **12** 万円
貸戸建

阪急「塚口」駅歩14分

- 敷金:20万円●礼金:50万円
- 普通借家2年
- 所在地:尼崎市塚口町4丁目
- 面積:建物100㎡
- 構造:木造2階建
- 築年月:1964年3月<仲介>
- ☆ペット飼育可
- ★塚口小・塚口中学校区
- ☆駐車1台可



4DK 南塚口町3丁目 賃料 **13** 万円
貸戸建

阪急「塚口」駅歩4分

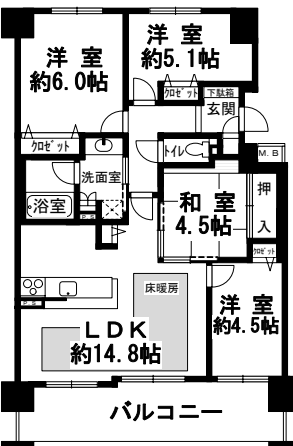
- 礼金:40万円●普通借家2年
- 所在地:尼崎市南塚口町3丁目
- 面積:土地56.02㎡/建物109.15㎡
- 構造:木・RC造3階建●築年月:1996年5月<仲介>



4LDK ザ・ガーデネスク シティアクア館 賃料 **13.5** 万円
分譲貸マンション

阪神「出屋敷」駅歩5分

- 共益費:賃料に含む
- 敷金:20万円
- 礼金:40万円
- 普通借家2年
- 所在地:尼崎市蓬川町
- 面積:専有76.49㎡
- 構造:RC造8階建/5階部分
- 築年月:2007年8月<仲介>
- ★眺望良好
- ☆関西スーパー 出屋敷店歩5分



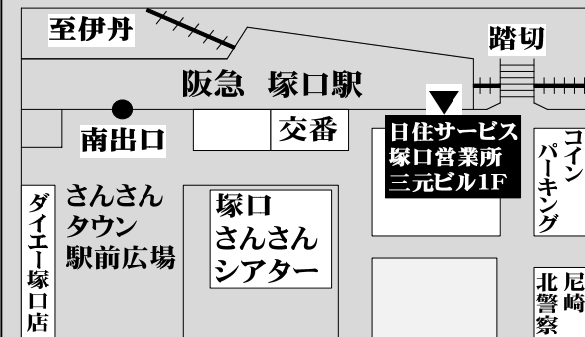
あなたの街の日住サービス

通話無料のフリーコール **塚口営業所**
0120-160-721

阪急神戸線「塚口」駅から徒歩2分の立地。お近くにお越しの際には、お気軽にご来店ください。



担当 **竹下(たけした)**



〒661-0012 尼崎市南塚口町2-4-11 三元ビル1階
 TEL06-6426-0721 FAX06-6429-7182

弊社は、個人情報保護に関する法令を遵守し、個人情報の適正な取り扱いと保護に努めます。「個人情報保護方針」は弊社ホームページにて、開示しております。 <http://2110.jp>

- 広告有効期限は、平成23年4月10日
- 掲載物件は日住サービスの仲介物件です。
- 掲載物件の概要は、平成23年3月18日現在のもので、●万一成約済の場合はご容赦下さい。
- 間取図・方位は概略です。現地案内時にお確かめ下さい。●価格はすべて代金総額を表示しております。
- 成約の際には、仲介手数料を申し受けます。仲介手数料には、消費税が課税されます。

日住サービス (大阪証券取引所上場)

株式会社日住サービス (本社) 〒530-0001 大阪市北区梅田1-11-4-300 大阪駅前第4ビル3階
 国土交通大臣免許⑩第2287号 (社)不動産協会会員 (社)首都圏不動産公正取引協議会加盟