

# 《特選・車庫付戸建》賃貸物件情報

## お奨め物件

<b>3DK</b>	貸戸建	賃料
<b>川西町2丁目</b>		<b>6.9</b> 万円

JR「高槻」駅 歩13分

- ★裏側(南面)開放につき 陽当り・通風ともに良好
- ★屋根裏収納(約6帖)有り
- ★屋根付車庫:有
- ★芥川・清水池公園:徒歩2分



●敷金:15万円●礼金:20万円●普通借家2年●所在地:高槻市川西町2丁目●面積:土地33.07㎡/建物62.85㎡●構造:木造一部RC造3階建●築年月:1988年5月

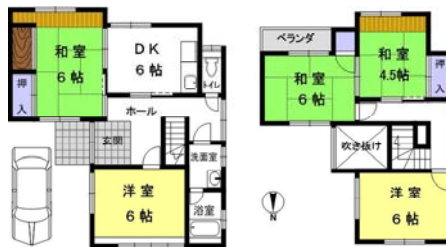
27207A003547 <仲介>

## お奨め物件

<b>5DK</b>	貸戸建	賃料
<b>川西町1丁目</b>		<b>8.8</b> 万円

JR「高槻」駅 歩12分

- ☆JR「高槻駅」まで徒歩12分
- ☆洗面化粧台入れ替え
- ☆駐車場付
- ☆外犬可



●敷金:26.4万円●礼金:26.4万円●定期借家5年●所在地:高槻市川西町1丁目●面積:土地100.09㎡/建物84.24㎡●構造:木造2階建●築年月:1977年5月

27207A003504 <仲介>

## お奨め物件

<b>4DK</b>	貸戸建	賃料
<b>弥生が丘町</b>		<b>10</b> 万円

JR「高槻」駅  
バス16分成合中の町停歩7分

- ☆閑静な住宅地!
- ☆駐車場付!



●敷金:20万円●礼金:45万円●普通借家●所在地:高槻市弥生が丘町●面積:土地208.26㎡/建物95.68㎡●構造:木造2階建●築年月:1985年2月

27207A003497 <仲介>

## お奨め物件

<b>4LDK</b>	貸戸建	賃料
<b>牧田町</b>		<b>11.5</b> 万円

阪急「富田」駅 歩25分

- 東南角地!
- 陽当り良好!
- 駐車場空付!
- 閑静な住宅地!



●敷金:20万円●礼金:40万円●普通借家2年●所在地:高槻市牧田町●面積:土地118.72㎡/建物95.44㎡●構造:木造2階建●築年月:1984年9月

27207A003001 <仲介>

賃貸はもちろん管理・リフォーム・運営までトータルサポート

# 賃貸のことなら日住サービス

# 求む!

一戸建  
分譲マンション  
賃貸物件

急な転勤等で有効活用を  
ご検討中の方、  
お近く日住サービスに  
ご相談下さい。

日住サービス 高槻営業所 フリーダイヤル 0120-683-808