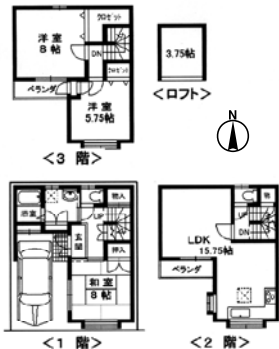


# 《特選車庫付賃貸》物件情報

|              |     |               |
|--------------|-----|---------------|
| 3LDKロフト有     | 貸戸建 | 賃料            |
| <b>向島庚申町</b> |     | <b>8.9</b> 万円 |

京阪「親月橋」駅  
歩6分

- ★車庫付戸建
- ★バルコニー南向

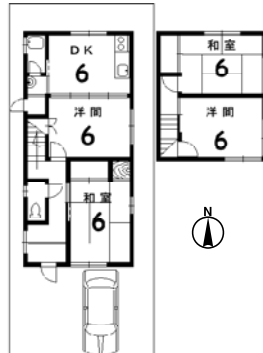


●敷金：1ヶ月 ●礼金：3ヶ月 ●普通借家2年 ●所在地：京都市伏見区向島庚申町 ●面積：土地41.8㎡ / 建物78.56㎡ ●構造：木造3階建 ●築年月：1998年4月  
26109A002363 <仲介>

|             |     |             |
|-------------|-----|-------------|
| 4DK         | 貸戸建 | 賃料          |
| <b>阿波橋町</b> |     | <b>9</b> 万円 |

京阪「中書島」駅  
歩12分

- ★阿波橋町貸家
- ★更新料なし!
- ★車庫1台付
- ★庭広し

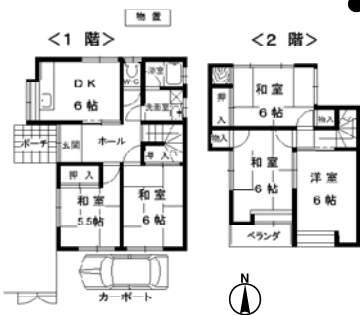


●敷金：2ヶ月 ●礼金：3ヶ月 ●普通借家2年 ●所在地：京都市伏見区阿波橋町 ●面積：建物86.62㎡ ●構造：鉄骨造2階建 ●築年月：1971年9月  
26109A002346 <仲介>

|              |     |               |
|--------------|-----|---------------|
| 5DK          | 貸戸建 | 賃料            |
| <b>木幡熊小路</b> |     | <b>9.9</b> 万円 |

京阪「木幡」駅  
歩10分

- 車庫付戸建
- バルコニー南向
- 閑静な住宅街



●敷金：10万円 ●礼金：30万円 ●更新料：1ヶ月 ●普通借家2年 ●所在地：宇治市木幡熊小路 ●面積：建物84.46㎡ ●構造：木造2階建 ●築年月：1980年5月  
26204A000288 <仲介>

|             |         |              |
|-------------|---------|--------------|
| 3LDK        | 貸テラスハウス | 賃料           |
| <b>宇治東内</b> |         | <b>10</b> 万円 |

京阪「宇治」駅  
歩2分

- ★宇治東内貸家 南側
- ★更新料なし!
- ★車庫付(ハイルーフ車可)
- ★広々LDK約16帖



●敷金：10万円 ●礼金：30万円 ●普通借家2年 ●所在地：宇治市宇治東内 ●面積：建物99.36㎡ ●構造：木造2階建 ●築年月：1992年5月  
26204A000274 <仲介>

賃貸はもちろん管理・リフォーム・運営までトータルサポート  
**賃貸のことなら日住サービス**

**求む!**

一戸建  
分譲マンション  
賃貸物件

急な転勤等で有効活用を  
ご検討中の方、  
お近く日住サービスに  
ご相談下さい。

日住サービス 伏見営業所 フリーコール

**0120-650-738**