

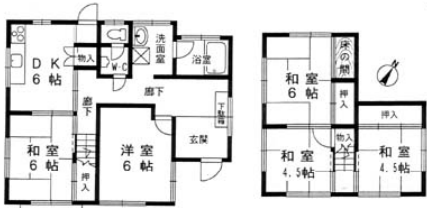
《特選・車庫付戸建》 賃貸物件情報

お奨め物件

5DK	貸戸建	賃料
静海市原町		10 万円

観電「二軒茶屋」駅 歩3分

- ◆浴室交換・外壁塗装済み！
- ◆清閑な住宅街◆通風良好
- ◆敷地約40坪・ガレージ付！
- ◆二軒茶屋駅まで徒歩3分！



●敷金：10万円●礼金：20万円●普通借家2年●所在地：京都市左京区静海市原町●面積：建物85.38㎡●構造：木造2階建●築年月：1976年9月

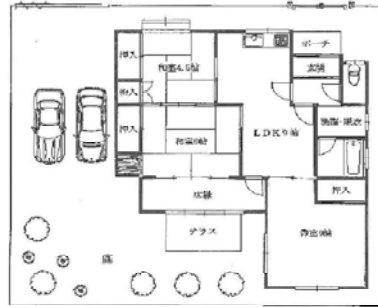
26103A000851 <仲介>

お奨め物件

3LDK	貸戸建	賃料
一乗寺梅ノ木町		14 万円

観電「一乗寺」駅 歩5分

- ☆ペット相談
- ☆平成14年9月改装済
- ☆ガレージ2台駐車可



●敷金：20万円●礼金：30万円●定期借家2年●所在地：京都市左京区一乗寺梅ノ木町●面積：建物72.5㎡●構造：木造2階建●築年月：1936年2月

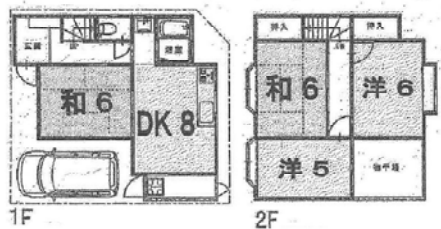
26103A000878 <仲介>

お奨め物件

4DK	貸戸建	賃料
小山堀池町		15.8 万円

地下鉄「北大路」駅 歩8分

- ☆平成22年5月リフォーム済み
- ☆エアコン3台付



●敷金：2ヶ月●礼金：2ヶ月●定期借家5年●所在地：京都市北区小山堀池町●面積：建物71.1㎡●構造：木造2階建●築年月：1985年6月

26101A000741 <仲介>

お奨め物件

3LDK	貸戸建	賃料
小山上花ノ木町		16 万円

地下鉄「北大路」駅 歩6分

- ☆天井収納庫あり
- ☆大型車駐車可



●敷金：40万円●礼金：40万円●更新料：1ヶ月●普通借家2年●所在地：京都市北区小山上花ノ木町●面積：建物94.08㎡●構造：木造2階建●築年月：1998年7月

26101A000827 <仲介>

賃貸はもちろん管理・リフォーム・運営までトータルサポート
賃貸のことなら日住サービス

求む！
日住サービス

一戸建
分譲マンション
賃貸物件

北大路営業所 フリーコール

急な転勤等で有効活用をご検討中の方、お近くの日住サービスにご相談下さい。

0120-948-366