

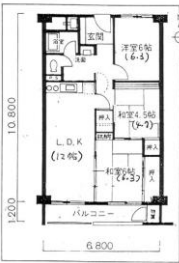
特選！ファミリーマンション

3LDK 賃貸マンション 賃料 **7** 万円

ナカジマンション

阪急「西京極」駅
歩6分

Bタイプ (02号室)



☆補強工事をしています！
☆全室南バルコニー！
(南側に建物が少ないので日当たり良好)
☆ピアノ演奏可能！
☆敷地内に駐車場あり(77/80可)



●共益費：10,000円●敷金：10万円●礼金：20万円
●普通借家2年●所在地：京都市右京区西京極
新明町●面積：専有73.44㎡●構造：RC造8階建/
6階部分●築年月：1972年3月

26108A000576 <仲介>



3LDK 分譲貸マンション 賃料 **8** 万円

東大路高野第3住宅 17棟

叡電「茶山」駅
歩5分

☆南向き
☆専有面積77.37㎡



●敷金：16万円●礼金：16万円●更新料：1ヶ月
●普通借家2年●所在地：京都市左京区高野東開
町●面積：専有77.37㎡●構造：RC造5階建/3階
部分●築年月：1981年4月

26103A001039 <仲介>



2DK 賃貸マンション 賃料 **8.5** 万円

ブランコート烏丸

阪急「烏丸」駅
歩5分

☆阪急「烏丸」駅
地下鉄「四条」駅 徒歩5分
☆陽当り・通風良好



●敷金：20万円●礼金：20万円●更新料：1ヶ月
●普通借家2年●所在地：京都市下京区仏光寺通
柳馬場西入東前町●面積：専有43.74㎡●構造：
RC造地上6階建地下1階建/5階部分●築年月：
1989年3月

26106A001835 <仲介>



3LDK 分譲貸マンション 賃料 **9** 万円

コスモワンダータウン

地下鉄「太秦天神川」駅
歩8分

☆地下鉄東西線「太秦天神川」駅徒歩8分
☆環境良好
☆1階ですが、日当たり・通風良好
☆システムキッチン



●共益費：8,000円●敷金：5万円●礼金：20万円
●更新料：1ヶ月●普通借家2年●所在地：京都市
右京区山ノ内苗町●面積：専有55.28㎡●構造：
RC造11階建/1階部分●築年月：1988年11月

26108A000496 <仲介>



3LDK 分譲貸マンション 賃料 **9.5** 万円

紫野スカイハイツ

地下鉄「北大路」駅
バス8分 佛教大学前 徒歩1分



●敷金：1ヶ月●礼金：1ヶ月●定期借家5年●所
在地：京都市北区紫野西蓮台野町●面積：専有
72.6㎡●構造：RC造7階建/1階部分●築年月：
1975年6月

26101A000914 <仲介>



2DK 賃貸マンション 賃料 **9.6** 万円

サングリエ広小路

京阪「神宮丸太町」駅
歩12分

☆京都府立医大・病院近し
☆オートロック
☆エアコン



●共益費：10,000円●敷金：25万円●礼金：40万
円●更新料：1ヶ月●普通借家1年●所在地：京都
市上京区寺町通広小路下る東桜町●面積：専有43
㎡●構造：RC造4階建/4階部分●築年月：1994年
3月

26102A000707 <仲介>



2LDK 賃貸マンション 賃料 **11** 万円

パレ朱雀門

JR「二条」駅
歩4分

☆設備充実
～TVモニター付オートロック、床暖房
ミストサウナ付浴室暖房乾燥機
ウォシュレット、全室照明器具
☆管理



●共益費：10,000円●敷金：2ヶ月●礼金：2ヶ月
●更新料：1ヶ月●普通借家2年●所在地：京都市
中京区壬生朱雀町●面積：専有61.38㎡●構造：
RC造4階建/3階部分●築年月：2007年2月

26104A002823 <仲介>



3LDK 賃貸マンション 賃料 **11.5** 万円

メゾン・ド・エルドラード

JR「二条」駅 歩18分

☆南北両面バルコニー
☆ワンフロア1戸
☆正親小学校区
☆敷地内ガレージ有



●敷金：2ヶ月●礼金：2ヶ月●更新料：1ヶ月●
普通借家2年●所在地：京都市上京区上長者町通
浄福寺西入新柳馬場頭町●面積：専有69.15㎡●
構造：RC造4階建/4階部分●築年月：1988年5月

26102A000686 <仲介>



2LDK 賃貸マンション 賃料 **11.8** 万円

サングリエ間之町

JR「京都」駅
歩8分

◆3WAYアクセス交通便利◆
-JR「地下鉄」京都駅 徒歩8分！
-京阪「七条」駅 徒歩8分！
◎オートロック ◎システムキッチン
◎ガス3口コンロ ◎エアコン1基付
☆全部屋角部屋設計☆



●共益費：5,000円●敷金：30万円●礼金：35万
円●更新料：1ヶ月●普通借家2年●所在地：京都
市下京区榎木町●面積：専有59.4㎡●構造：RC造
地上3階建地下1階建/2階部分●築年月：1992年4
月

26106A000561 <仲介>



3LDK 賃貸マンション 賃料 **13** 万円

サンパティ

地下鉄「北大路」駅
歩3分

☆環境良好
～鴨川公園、植物園 近し
☆地下鉄「北大路」駅 徒歩3分
☆北大路ビブレまで徒歩3分
立命館小まで徒歩14分



●共益費：5,000円●保証金：65万円●敷引：45
万円●更新料：1ヶ月●普通借家2年●所在地：京
都市北区小山内河原町●面積：専有68㎡●構
造：木造2階建/1階部分●築年月：1993年3月

26101A000680 <仲介>



3LDK 賃貸マンション 賃料 **17** 万円

エギュー・ド・ブランシェ

阪急「河原町」駅
歩5分

☆IHキッチンヒーター！
☆全室窓あり、眺望良好！
☆専有面積81㎡！
☆オートロック！



●共益費：10,000円●敷金：32万円●礼金：48万
円●普通借家2年●所在地：京都市中京区御幸町
通三条下る海老屋町●面積：専有81㎡●構造：
S・RC造9階建/5階部分●築年月：1983年11月

26104A002809 <仲介>



**QRコードを読み取って物件の
室内写真をご覧ください。**

日住サービス (大阪証券取引所上場)
京都営業部 0120-620-780

〒604-8162
京都市中京区烏丸通蛸薬師上る七観音町637
TEL075-212-0780 FAX075-212-0745
国土交通大臣免許⑩第287号
(社)不動産協会会員
(社)首都圏不動産公正取引協議会加盟



弊社は、個人情報保護に関する法令を遵守し、個人情報の適正な取り扱いと保護に努めます。「個人情報保護方針」は弊社ホームページにて、開示しております。
http://2110.jp

●広告有効期限は、平成24年6月4日
●掲載物件の概要は、平成24年5月5日現在のものです。
●万が一成約の場合はご容赦下さい。
●価格はすべて代金総額を表示しております。
●成約の際には、仲介手数料を申し受けます。仲介手数料には、消費税が課税され
ます。
●掲載物件は日住サービスの仲介物件です。
●間取図・方位は概略です。現地案内時にお確かめ下さい。