

1976年創業

不動産の売買・賃貸・リフォーム・管理についてのご相談は日住サービスにお問い合わせ下さい

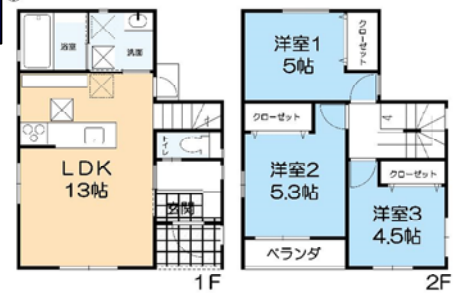
J R「西明石」駅 徒歩17分  
新築一戸建 / 明南町2丁目

ローン減税適用

価格 **2,180** 万円



- ☆オール電化
- ☆浴室乾燥機付
- ☆南向き
- ☆鳥羽小学校まで約550m
- ☆コープまで約380m
- ☆マルアイまで約550m
- ☆静かな住宅地



【不動産の概要】 ●所在地/明石市明南町2丁目 ●土地面積(公簿)/79.92㎡(約24.17坪) ●建物面積/69.56㎡(約21.04坪) ●構造/木造2階建 ●間取り/3LDK ●土地の権利/所有権 ●築年月/2017年(平成29年)12月 ●私道負担/無 ●接道/南側・幅員約4m私道 ●地目/宅地 ●地勢/平坦 ●法令上の制限/第1種高度地区 ●用途地域/第一種低層住居専用地域 ●建ぺい率/60% ●容積率/100% ●設備/電気・上水道・下水道 ●現況/空き家 ●引渡し/即時 ●仲介

28203-049116

J R「西明石」駅 徒歩18分  
新築一戸建 / 大久保町大久保町

ローン減税適用  
フラット35適合

価格 **2,480** 万円



- ☆外壁は強く、美しく、燃えにくい「ヘーベルパワーボード」を採用
- ※フラット35S対応
- ※設計住宅性能評価書取得済
- ※建設住宅性能評価書取得予定
- ※性能評価書の「耐震等級」は最高等級3を取得



【不動産の概要】 ●所在地/明石市大久保町大久保町 ●土地面積(実測)/154.59㎡(約46.76坪) 別私道約2.49㎡ ●建物面積/99.38㎡(約30.06坪) ●構造/木造2階建 ●間取り/4LDK ●土地の権利/所有権 ●築年月/2018年(平成30年)3月 ●接道/南東側・幅員約3m ●地目/宅地 ●地勢/平坦 ●法令上の制限/第4種高度地区 ●用途地域/第一種住居地域 ●建ぺい率/60% ●容積率/200% ●設備/電気・上水道・下水道 ●引渡し/即時 ●2号棟 ※網戸・カーテン・照明・TVアンテナ等はオプションとなります。 ●仲介

28203-048721

J R「西明石」駅 徒歩20分  
新築一戸建 / 枝吉1丁目

ローン減税適用  
フラット35適合

価格 **2,280** 万円



- ☆耐力外壁面材使用
- ☆全居室ペアガラス採用
- ☆換気暖房乾燥機付ユニットバス
- ☆シャワードレッサー
- ☆シャワートイレ
- ☆TVモニター付インターホーン
- ☆ピッキング対策付玄関



【不動産の概要】 ●所在地/神戸市西区枝吉1丁目 ●土地面積(公簿)/113.79㎡(約34.42坪) ●建物面積/100.44㎡(約30.38坪) ●構造/木造2階建 ●間取り/4LDK ●土地の権利/所有権 ●築年月/2017年(平成29年)12月 ●私道負担/無 ●接道/北東側・幅員約6m公道 ●地目/宅地 ●地勢/平坦 ●法令上の制限/第1種高度地区 ●用途地域/第一種低層住居専用地域 ●建ぺい率/50% ●容積率/100% ●設備/電気・都市ガス・上水道・下水道 ●現況/空き家 ●引渡し/即時 ●仲介

28111-043041

J R「西明石」駅 徒歩24分  
新築一戸建 / 沢野1丁目

ローン減税適用  
フラット35適合

価格 **2,780** 万円



- ☆沢池小学校迄徒歩約4分
- ☆野々池中学校迄徒歩約2分
- ☆区画の整った住宅地
- ☆浴室乾燥機付
- ☆1階2階温水洗浄便座
- ☆全居室ペアガラス
- ☆TVモニター付きインターホーン



【不動産の概要】 ●所在地/明石市沢野1丁目 ●土地面積(公簿)/103.98㎡(約31.45坪) ●建物面積/92.33㎡(約27.92坪) ●構造/木造2階建 ●間取り/3LDK ●土地の権利/所有権 ●築年月/2018年(平成30年)4月 ●私道負担/無 ●接道/北西側・幅員約6.9m公道 ●地目/宅地 ●地勢/平坦 ●法令上の制限/第1種高度地区 ●用途地域/第一種低層住居専用地域 ●建ぺい率/50% ●容積率/100% ●設備/電気・都市ガス・上水道・下水道 ●現況/空き家 ●引渡し/即時 ●1号棟 ●仲介

28203-048883



西明石営業所 担当 田淵政男

～開設1993年～

フリーダイヤル

0120-295-380

WEB査定 2110.jp 検索

国土交通大臣免許(12)第2287号 (一社)不動産協会会員  
(一社)不動産流通経営協会会員 (公社)首都圏不動産公正取引協議会加盟  
株式会社日住サービス  
(本社) 〒530-0001 大阪市北区梅田1-11-4-300 大阪駅前第4ビル3階

〒673-005 住所  
TEL 078-925-0380 FAX 078-925-0388  
E-mail nisiakasi@nichiju.co.jp  
営業時間: 9:30~18:00 定休日: 火曜日・水曜日

●掲載の返済例・日住サービス提携ローン(都市銀行の場合)・35年返済・変動金利型0.675%(1.8%金利優遇適用)  
いずれの場合にも、お申込み戴きましても個別審査の結果ご利用いただけない場合がございます。住宅ローン借入時には、別途  
ローン事務手数料 登記料 保証料 契約印紙代等の費用が必要です。別途諸費用要 個別審査有(平成30年5月13日現在)

