

地下鉄「伊川谷」駅 バス乗車8分「大津和」バス停から 徒歩5分  
**マンション / 朝日プラザウエスティ神戸**

価格 **1,240** 万円  
**3LDK**



- ☆平成30年8月リフォーム
- ユニットバス交換
- 洗面化粧台交換
- 全室壁クロス、天井クロス張替え
- 洋室・LD・ホールは、防音フローリングに張替え

1240万円借入 (ボーナス支払無)  
 月々 約 **3.32** 万円  
 35年返済 金利0.675% (1.8%優遇) 変動金利型



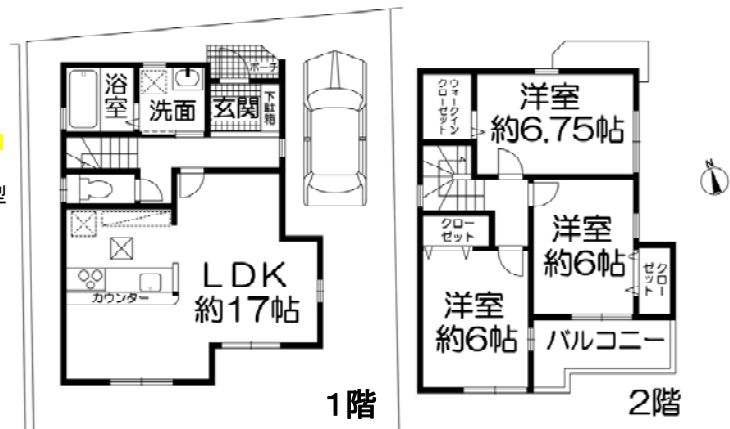
【不動産の概要】 ●所在地/神戸市西区大津和2丁目 ●専有面積(壁芯)/81.95㎡(約24.78坪) ●バルコニー/約5.92㎡ ●構造/鉄筋コンクリート造地上6階建/3階部分 ●間取り/3LDK ●土地の権利/所有権 ●敷地総面積/1666.52㎡(約504坪)、持ち分:299488分の7698 ●築年月/1991年(平成3年)3月 ●用途地域/第一種中高層住居専用地域 ●月額管理費/9,600円 ●月額修繕積立金/13,900円 ●管理形態/全部委託(管理人巡回) ●現況/空き家 ●引渡し/即時 ●仲介

J R「明石」駅 バス乗車15分「白水1丁目東」バス停から 徒歩2分  
**新築一戸建 / 白水3丁目**

価格 **2,380** 万円

ローン減税適用 フラット35適合  
**3LDK**  
 2380万円借入 (ボーナス支払無)  
 月々 約 **6.37** 万円  
 35年返済 金利0.675% (1.8%優遇) 変動金利型

- ☆北西の角地
- ☆北側前面は、約9M
- ☆敷地高低差なし
- ☆LDK約17帖



【不動産の概要】 ●所在地/神戸市西区白水3丁目 ●土地面積(公簿)/93.43㎡(約28.26坪) ●建物面積/82.24㎡(約24.87坪) ●構造/木造2階建 ●間取り/3LDK ●土地の権利/所有権 ●築年月/2019年(平成31年)1月完成予定 ●私道負担/無 ●接道/北側・幅員約9.1m公道/西側・幅員約2.7m私道 ●地目/宅地 ●地勢/平坦 ●用途地域/第一種住居地域 ●建ぺい率/60% ●容積率/200% ●設備/電気・都市ガス・上水道・下水道 ●現況/未完成 ●引渡し/2019年1月下旬 ●建築確認/住建神戸第30072号 ●仲介

J R「明石」駅 徒歩4分  
**マンション / プレステージ明石本町**



価格 **1,840** 万円

- ☆JR明石駅徒歩4分
- ☆平成9年10月築
- ☆9階部分、陽当たり・眺望良好
- ☆南・北・西三方開放
- ☆魚の棚商店街まで約30m
- ☆パピオス明石まで約200m
- ☆明石小学校まで約700m



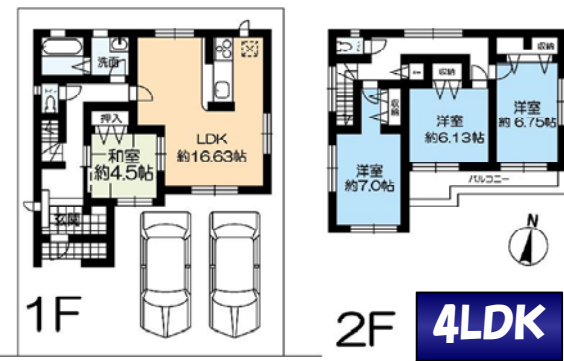
【不動産の概要】 ●所在地/明石市本町2丁目 ●専有面積(壁芯)/60.29㎡(約18.23坪) ●バルコニー/約5.25㎡ ●構造/鉄骨鉄筋コンクリート造地上10階建/9階部分 ●間取り/3LDK ●土地の権利/所有権 ●敷地総面積/330.94㎡(約100坪)、持ち分:1000分の37 ●築年月/1997年(平成9年)10月 ●用途地域/商業地域 ●月額管理費/9,070円 ●月額修繕積立金/8,060円 ●月額駐車場/17,000円(10月7日空有) ●管理形態/全部委託(管理人日勤) ●現況/居住中 ●引渡し/2019年1月下旬 ●駐輪場:200円/月 ●仲介

J R「明石」駅 バス乗車15分「伊川谷小学校前」バス停から 徒歩4分  
**新築一戸建 / 南別府4丁目**

価格 **2,780** 万円

**新築完成済**  
**即案内可**  
 ローン減税適用 フラット35適合

- ☆約37坪 整形地
- ☆南向き カーポート並列2台
- ☆前面道路は約12M
- ☆全居室南向き
- ☆伊川谷小学校約650M



【不動産の概要】 ●所在地/神戸市西区南別府4丁目 ●土地面積(公簿)/124.91㎡(約37.78坪) ●建物面積/105.98㎡(約32.05坪) ●構造/木造2階建 ●間取り/4LDK ●土地の権利/所有権 ●築年月/2018年(平成30年)8月 ●私道負担/無 ●接道/南側・幅員約12m公道 ●地目/宅地 ●地勢/平坦 ●用途地域/第一種中高層住居専用地域 ●建ぺい率/60% ●容積率/200% ●設備/電気・都市ガス・上水道・下水道 ●現況/空き家 ●引渡し/即時 ●仲介