

地下鉄「伊川谷」駅 バス乗車7分「池上2丁目」バス停から 徒歩3分

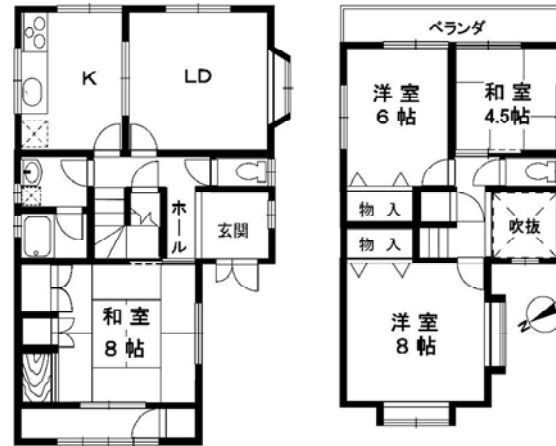
一戸建

池上1丁目

価格 **1,580** 万円

- ☆H30年5月リフォーム完了
- 外壁塗装、バルコニー防水塗装
- 全室クロス壁、天井クロス張替え
- システムキッチン取替え
- 浴室ユニットバス、洗面台新調、
- ☆玄関吹き抜け
- ☆掘込み車庫

4LDK



1580万円借入
(ボーナス支払無)

月々 約 **4.93** 万円
30年返済 金利0.775%
(1.7%優遇) 変動金利型

【不動産の概要】 ●所在地/神戸市西区池上1丁目 ●土地面積(公簿)/115.1㎡(約34.81坪) ●建物面積/101.01㎡(約30.55坪) ●車庫:17.90㎡ ●構造/木造2階建 ●間取り/4LDK ●土地の権利/所有権 ●築年月/1986年(昭和61年)11月 ●私道負担/無 ●接道/北西側・幅員約6m公道に間口約7.6m接面 ●地目/宅地 ●法令上の制限/第4種高度地区 ●用途地域/第一種中高層住居専用地域 ●建ぺい率/60% ●容積率/200% ●設備/電気・都市ガス・上水道・下水道 ●現況/空き家 ●引渡し/即時 ●検査済証/有 ●仲介

山電「西新町」駅 徒歩11分

一戸建

船上町

ローン減税
適用

価格 **2,270** 万円

2LDK



2,270万円借入
(ボーナス支払無)

月々 約 **6.07** 万円
29年返済 金利0.775%
(1.7%優遇) 変動金利型



- ☆平成23年2月新築の築浅住宅
- ☆開発団地内の区画の整った住宅地
- ☆太陽光発電のオール電化住宅
- ☆1階リビングはゆったり19帖
- ☆スーパーチマルシェ迄400m
- ☆大手スーパー万代迄700m

【不動産の概要】 ●所在地/明石市船上町 ●土地面積(公簿)/100㎡(約30.25坪) ●建物面積/88.17㎡(約26.67坪) ●構造/木造2階建 ●間取り/2LDK ●土地の権利/所有権 ●築年月/2011年(平成23年)2月 ●私道負担/無 ●接道/北側・幅員約6m公道に間口約7.2m接面 ●地目/宅地 ●地勢/平坦 ●用途地域/工業地域 ●建ぺい率/60% ●容積率/200% ●設備/電気・上水道・下水道 ●現況/居住中 ●引渡し/相談 ●仲介

地下鉄「伊川谷」駅 バス乗車15分「有瀬橋」バス停から 徒歩1分

新築一戸建

伊川谷町有瀬

2780万円借入
(ボーナス支払無)

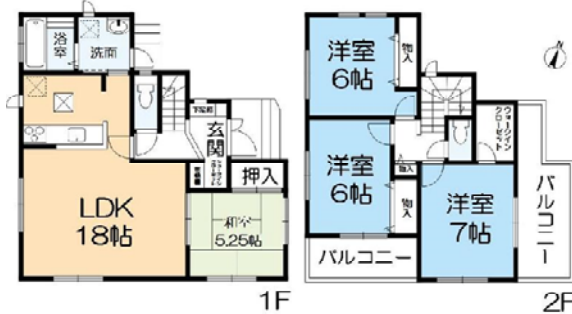
月々 約 **7.44** 万円

価格 **2,780** 万円

即案内可



- ☆二面バルコニー
- ☆カーポート2台
- ☆LDK18帖
- ☆スーパーマルアイ約630M
- ☆長坂小学校まで約1200M



ローン減税適用
フラット35適合

4LDK

【不動産の概要】 ●所在地/神戸市西区伊川谷町有瀬 ●土地面積(公簿)/124.39㎡(約37.62坪) ●建物面積/99.36㎡(約30.05坪) ●構造/木造2階建 ●間取り/4LDK ●土地の権利/所有権 ●築年月/2018年(平成30年)1月 ●私道負担/無 ●接道/西側・幅員約5.2m公道 ●地目/宅地 ●法令上の制限/第5種高度地区/宅地造成規制法区域 ●用途地域/第一種住居地域、第二種住居地域 ●建ぺい率/60% ●容積率/200% ●設備/電気・都市ガス・上水道・下水道 ●現況/空き家 ●引渡し/即時 ●仲介

J R「明石」駅 バス乗車16分「丁の山公園」バス停から 徒歩3分

新築一戸建

北別府5丁目

フラット35適合

4LDK

価格 **2,880** 万円

ローン減税
適用

2880万円借入
(ボーナス支払無)

月々 約 **7.71** 万円



- ☆南西向き、陽当たり良好!
- ☆前面道路幅員約6m、平坦地
- ☆駐車スペース2台可!
- ☆マックスパリュ約460m、マルナカ約570m



【不動産の概要】 ●所在地/神戸市西区北別府5丁目 ●土地面積116.72㎡(約35.3坪) ●建物面積/100.44㎡(約30.38坪) ●構造/木造2階建 ●間取り/4LDK ●土地の権利/所有権 ●築年月/2018年(平成30年)4月 ●私道負担/無 ●接道/南西側・幅員約6m公道 ●地目/宅地 ●用途地域/第一種低層住居専用地域 ●建ぺい率/50% ●容積率/100% ●設備/電気・都市ガス・上水道・下水道 ●現況/空き家 ●引渡し/相談 ●仲介