

J R「朝霧」駅 バス乗車13分「伊川谷高校前」バス停から 徒歩8分

新築一戸建

池上1丁目

4LDK

ローン減税適用  
フラット35適合

価格 **2,330** 万円

2,330 万円 借入で、  
月々約 **6.4** 万円  
(ボーナス支払無)



- ☆カーポート2台可
- ☆コープデイズまで約800M
- ☆長坂小学校まで約800M
- ☆長坂中学校まで約650M

即案内可



【不動産の概要】 ●所在地/神戸市西区池上1丁目 ●土地面積(公簿)/130.28㎡(約39.4坪) ●建物面積/102.89㎡(約31.12坪) ●構造/木造2階建 ●間取り/4LDK ●土地の権利/所有権 ●築年月/2018年(平成30年)1月 ●私道負担/無 ●接道/北東側・幅員約6m公道に間口約6.9m接面 ●地目/宅地 ●法令上の制限/第4種高度地区 ●用途地域/第一種中高層住居専用地域 ●建ぺい率/60% ●容積率/200% ●設備/電気・都市ガス・上水道・下水道 ●現況/空き家 ●引渡し/即時 ●仲介

J R「明石」駅 バス乗車18分「大谷」バス停から 徒歩1分

新築一戸建

白水1丁目

ローン減税適用  
フラット35適合

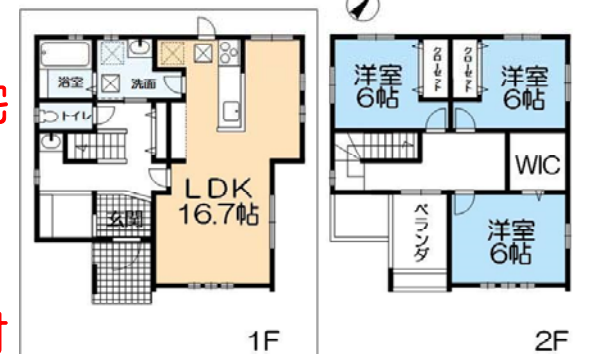
価格 **2,980** 万円

即案内可

3LDK



- ☆高気密断熱住宅
- ☆南東向き
- ☆エコキュート
- ☆駐車場2台可
- ☆全室照明器具付



【不動産の概要】 ●所在地/神戸市西区白水1丁目 ●土地面積(公簿)/107.91㎡(約32.64坪) ●建物面積/94.4㎡(約28.55坪) ●構造/木造2階建 ●間取り/3LDK ●土地の権利/所有権 ●築年月/2018年(平成30年)3月完成 ●私道負担/無 ●接道/南東側・幅員約6m公道に間口約10.3m接面 ●地目/宅地 ●用途地域/第一種中高層住居専用地域 ●建ぺい率/60% ●容積率/200% ●設備/電気・都市ガス・上水道・下水道 ●現況/完成済 ●引渡し/即時 ●仲介

地下鉄「伊川谷」駅 バス乗車15分「有瀬橋」バス停から 徒歩1分

新築一戸建

伊川谷町有瀬

2780 万円 借入で、

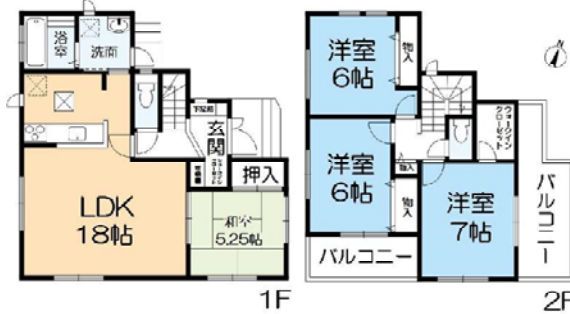
月々約 **7.9** 万円  
(ボーナス支払無)

価格 **2,780** 万円

即案内可



- ☆二面バルコニー
- ☆カーポート2台
- ☆LDK18帖
- ☆スーパーマルアイ約630M
- ☆長坂小学校まで約1200M



ローン減税適用  
フラット35適合

4LDK

【不動産の概要】 ●所在地/神戸市西区伊川谷町有瀬 ●土地面積(公簿)/124.39㎡(約37.62坪) ●建物面積/99.36㎡(約30.05坪) ●構造/木造2階建 ●間取り/4LDK ●土地の権利/所有権 ●築年月/2018年(平成30年)1月 ●私道負担/無 ●接道/西側・幅員約5.2m公道 ●地目/宅地 ●法令上の制限/第5種高度地区/宅地造成規制法区域 ●用途地域/第一種住居地域、第二種住居地域 ●建ぺい率/60% ●容積率/200% ●設備/電気・都市ガス・上水道・下水道 ●現況/空き家 ●引渡し/即時 ●仲介

J R「舞子」駅 徒歩1分

マンション

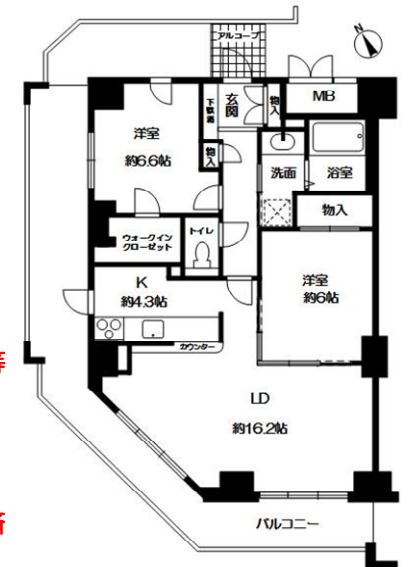
ティオ舞子

ローン減税適用

価格 **3,680** 万円



- ☆平成26年12月リフォーム
- ☆クロス貼替、和室を洋室に変更等
- ☆平成27年12月給湯器取替え
- ☆JR舞子駅直結・12階部分
- ☆3方開放角住戸
- ☆淡路島・明石海峡大橋一望
- ☆平成28年6月大規模修繕工事済



【不動産の概要】 ●所在地/神戸市垂水区東舞子町 ●専有面積(壁芯)/75.55㎡(約22.85坪) ●バルコニー/約24㎡ ●構造/鉄骨鉄筋コンクリート造地上26階建地下1階建/12階部分 ●間取り/2LDK ●土地の権利/所有権 ●敷地総面積/6061.06㎡(約1833坪)、持ち分:1000000分の3242 ●築年月/2001年(平成13年)2月 ●用途地域/商業地域 ●月額管理費/18,100円 ●月額修繕積立金/7,600円 ●月額駐車場/15,000円(5月6日空有) ●管理形態/全部委託(管理人日勤) ●現況/居住中 ●引渡し/2018年7月中旬 ●修繕積立金改定予定あり、時期、金額等は未定 ●仲介