

1976年創業

不動産の売買・賃貸・リフォーム・管理についてのご相談は日住サービスにお問い合わせ下さい

# オープンハウス開催 5月19日(土)・20日(日) 午後1:00～午後4:00

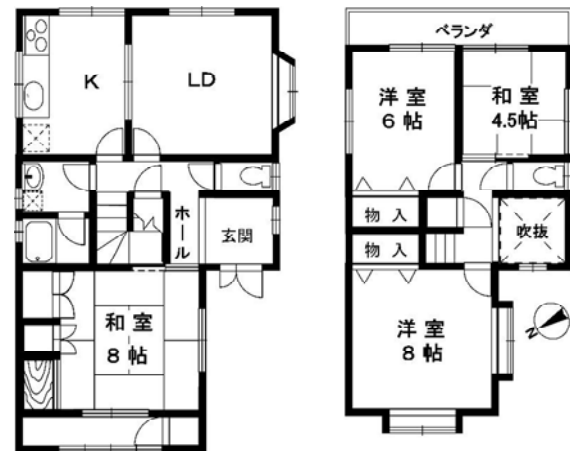
地下鉄「伊川谷」駅 バス乗車7分  
「池上2丁目」バス停から 徒歩3分

会場:神戸市西区池上1丁目5番地16

- ☆H30年5月リフォーム完了!
- 外壁塗装、バルコニー防水塗装
- 全室クロス壁、天井クロス張替え
- システムキッチン新調
- 浴室ユニットバス新調
- 洗面化粧台、トイレ新調、
- ☆玄関吹き抜け☆掘込車庫



即案内可 4LDK



【不動産の概要】●土地面積(公簿)/115.1㎡(約34.81坪)●建物面積/101.01㎡(約30.55坪)●構造/木造2階建●間取り/4LDK●土地の権利/所有権●築年月/1986年(昭和61年)11月●私道負担/無●接道/北西側・幅員約6m公道に間口約7.6m接面●地目/宅地●法令上の制限/第4種高度地区●用途地域/第一種中高層住居専用地域●建ぺい率/60%●容積率/200%●設備/電気・都市ガス・上水道・下水道●現況/空き家●引渡し/2018年5月中旬●検査済証/有●仲介

# 売却・賃貸不動産

- 不動産売却
- 不動産購入
- 不動産賃貸
- 不動産管理  
ご希望の方
- リフォーム見積り  
ご希望の方

お気軽に下記担当迄  
お問い合わせ下さい!

# 大募集

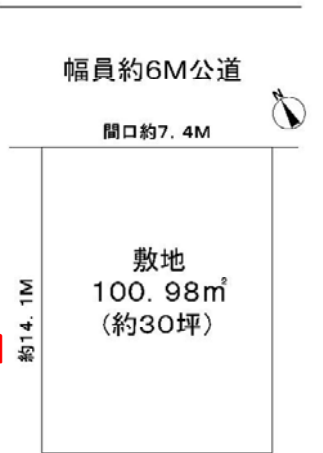
無料査定 秘密厳守 2110.jp

## 売土地 / 池上1丁目

価格 1,180万円 ☆建築条件無し売地☆



- ☆現況更地
- ☆敷地約30坪
- ☆前面道路約6Mに間口約7.4M
- ☆コープデイズまで約750M!



【不動産の概要】●所在地/神戸市西区池上1丁目●面積(公簿)/100.98㎡(約30.54坪)●土地の権利/所有権●私道負担/無●接道/北東側・幅員約6m公道に間口約7.4m接面●地目/宅地●用途地域/第一種中高層住居専用地域●建ぺい率/60%●容積率/200%●建築条件無●設備/都市ガス(引込み:有り)・上水道(引込み:有り)・下水道(引込み:有り)●現況/更地●引渡し/相談●仲介



●広告有効期限は、平成30年5月20日●掲載の不動産の概要は、平成30年5月13日現在のものです。万一成約済の場合はご容赦下さい。売買不動産の価格は全て代金総額を表示しております。●弊社は、個人情報保護に関する法令を遵守し、個人情報の適正な取り扱いと保護に努めます。「個人情報保護方針」は弊社ホームページにて、開示しております。●間取図・方位は概略です。現地案内の際にお確かめ下さい。●<仲介>マーク表示の不動産のご成約の際には、仲介手数料を申し受けます。仲介手数料には、消費税が課税されます。

明石営業所 ~開設1977年~  
担当 花岡 直也

フリーダイヤル 0120-656-750  
WEB査定 2110.jp 検索

国土交通大臣免許(12)第2287号 (一社)不動産協会会員  
(一社)不動産流通経営協会会員(公社)首都圏不動産公正取引協議会加盟  
株式会社日住サービス(本社)〒530-0001 大阪市北区梅田1-11-4-300 大阪駅前第4ビル3階  
営業時間:9:30~18:00 定休日:水曜日

〒673-0891 明石市大石町1丁目7-35  
TEL 078-917-0750 FAX 078-913-1187  
E-mail akasi@nichiju.co.jp

掲載の返済例・みずほ銀行の場合・年収300万以上要・35年返済・変動金利型0.775%(1.7%金利優遇適用)いずれの場合にも、お申込み戴きましても個別審査の結果ご利用いただけない場合がございます。住宅ローン借入時には、別途ローン事務手数料・登記料・保証料・契約印紙代等の費用が必要です。別途諸費用要 個別審査有(平成30年5月13日現在)

