

チラシに掲載のない不動産も多数取り扱っております。

担当の齋藤までお気軽にお問い合わせください。

J R「明石」駅 バス乗車12分「免許試験場」バス停から 徒歩2分
新築一戸建 / **北朝霧丘2丁目**

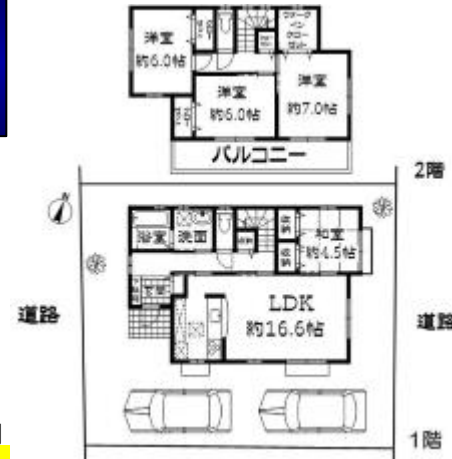


ローン減税適用
フラット35適合

価格 **3,380** 万円

- ☆浴室乾燥機付き
- ☆食洗機付き
- ☆ウォークインクローゼット
- ☆カースペース2台可能

3,380万円借入 月々 約 **9.04** 万円
(ボーナス支払無)



【不動産の概要】 ●所在地/明石市北朝霧丘2丁目 ●土地面積(公簿)/143.23㎡(約43.32坪)別私道4.02㎡ ●建物面積/104.33㎡(約31.55坪) ●構造/木造2階建 ●間取り/4LDK ●土地の権利/所有権 ●築年月/2017年(平成29年)9月 ●接道/南西側・幅員約4.2m私道に間口約10.7m接面(位置指定有)/北東側・幅員約4.6m私道に間口約10.9m接面(位置指定有) ●地目/宅地 ●地勢/平坦 ●法令上の制限/第3種高度地区 ●用途地域/第一種中高層住居専用地域 ●建ぺい率/60% ●容積率/200% ●設備/電気・上水道・下水道 ●現況/空き家 ●引渡し/即時 ●仲介 28203-048140

山電「西新町」駅 徒歩11分
一戸建 / **船上町**



ローン減税適用

価格 **2,270** 万円

- ☆平成23年2月築
- ☆区画の整った閑静な住宅地
- ☆太陽光発電のオール電化住宅
- ☆1階リビングはゆったり19帖

2,270万円借入 月々 約 **6.07** 万円
(ボーナス支払無)



【不動産の概要】 ●所在地/明石市船上町 ●土地面積(公簿)/100㎡(約30.25坪) ●建物面積/88.17㎡(約26.67坪) ●構造/木造2階建 ●間取り/2LDK ●土地の権利/所有権 ●築年月/2011年(平成23年)2月 ●私道負担/無 ●接道/北側・幅員約6m公道に間口約7.2m接面 ●地目/宅地 ●地勢/平坦 ●用途地域/工業地域 ●建ぺい率/60% ●容積率/200% ●設備/電気・上水道・下水道 ●現況/居住中 ●引渡し/相談 ●仲介 28203-049159

山電「人丸前」駅 徒歩13分
売土地 / **太寺2丁目**



価格 **2,700** 万円

- ☆山電「人丸前」駅徒歩13分
- ☆JR「明石」駅徒歩19分
- ☆土地面積144.62㎡(約43.7坪)
- ☆建築条件はございませんので、好きなハウスメーカー・工務店で建築可能です。



【不動産の概要】 ●所在地/明石市太寺2丁目 ●面積(実測)/144.62㎡(約43.74坪) ●土地の権利/所有権 ●私道負担/無 ●接道/西側・幅員約4m公道に間口約7.7m接面 ●地目/宅地 ●地勢/平坦 ●法令上の制限/第1種高度地区/文化財保護法 ●用途地域/第一種低層住居専用地域 ●建ぺい率/50% ●容積率/100% ●建築条件無 ●設備/都市ガス(引込み:有り)・上水道(引込み:有り)・下水道(引込み:有り) ●現況/更地 ●引渡し/相談(分筆後引渡し、約6か月必要) ●※外壁後退1m、絶対高さ10m、建築基準法第22条区域。上水敷地内引込管13mm ●仲介 28203-048955

J R「明石」駅 徒歩5分
マンション / **パークサイド明石**



価格 **1,380** 万円

- ☆JR「明石」駅徒歩5分
- ☆北東角部屋
- ☆平成29年9月リフォーム
- システムキッチン交換
- スイッチ・コンセントプレート交換
- カラーモニター付インターホンを交換
- LDK70-リッパ張替 etc.

1,380万円借入 月々 約 **4.43** 万円 29年返済 金利0.775%
(ボーナス支払無) (1.7%優遇) 変動金利型



【不動産の概要】 ●所在地/明石市大明石町1丁目 ●専有面積(壁芯)/63.8㎡(約19.29坪) ●バルコニー/約23.7㎡ ●構造/鉄骨鉄筋コンクリート造地上10階建地下1階建/3階部分 ●間取り/3LDK ●土地の権利/所有権 ●敷地総面積/1234.27㎡(約373坪)、持ち分9354分の118 ●築年月/1981年(昭和56年)10月 ●用途地域/商業地域 ●月額管理費/8,941円 ●月額修繕積立金/12,800円 ●管理形態/全部委託(管理人日勤) ●現況/空き家 ●引渡し/相談 ●仲介 28203-048736