

# 日住サービス 春のキャンペーン

## 売主様へプレゼント

A賞 全国百貨店共通商品券

I 10,000円分 II 5,000円分

専属専任、専任媒介で  
ご依頼の売主様

媒介価格が1,000万円以上、  
且つ査定額の125%以内に限ります

※画像はイメージです

## 貸主様へプレゼント

B賞 QUOカード

I 3,000円分 + II 2,000円分

弊社のみに  
ご依頼の貸主様

賃料5万円以上(建延70㎡以上)の一戸建の貸主様、  
賃料5万円以上(面積50㎡以上、且つ2000年築以降)の  
分譲マンションの貸主様に限ります

【株式会社日住サービス 春のキャンペーンの対象条件】  
A賞Ⅰ：平成30年3月31日(土)迄に弊社と新規に3ヶ月間の専属専任媒介契約又は専任媒介契約(媒介価格が1,000万円以上、且つ査定額の125%以内)を締結され、弊社規定の仲介手数料をお支払い頂ける個人の売主様(同業者は除く)。A賞Ⅱ：平成30年3月31日(土)迄に弊社と新規に3ヶ月間の一般媒介契約(媒介価格が1,000万円以上、且つ査定額の125%以内)を締結され、弊社規定の仲介手数料をお支払い頂ける個人の売主様(同業者は除く)。B賞Ⅰ：平成30年3月31日(土)迄に弊社のみに入居者の募集をご依頼頂いた個人の貸主様(同業者は除く)。賃料が5万円以上で、建延70㎡以上の一戸建もしくは面積50㎡以上、且つ平成12年(2000年)築以降の分譲マンションをご依頼頂いた方に限ります。B賞Ⅱ：「B賞Ⅰ」を条件とし、且つ弊社と管理委託契約を締結された個人の貸主様(平成30年以内に管理開始される方に限ります)。上記のA賞とB賞の併用はできません。A賞・B賞の詳細はお気軽にお問い合わせ下さい。尚、景品の合計額は仲介手数料の1/10を上限とします。対象不動産の状況・立地、構造等の理由(弊社判断)で、A賞・B賞の提供が出来ない場合もございます。

J R 「明石」 駅 バス乗車9分 「白水3丁目」 バス停から 徒歩3分

一戸建 / 白水3丁目

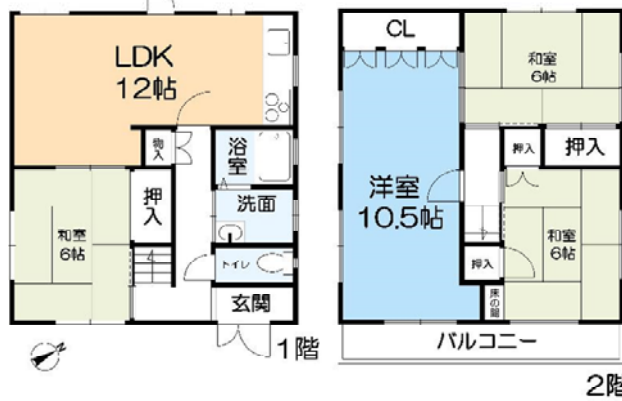
価格 **1,250** 万円

- ☆平成25年9月リフォーム済
- システムキッチン交換
- LDK、洋室、廊下 床フローアタイル
- ☆平成15年12月リフォーム済
- ユニットバス交換、給湯器交換
- ☆空き家、即入居可能です。
- 2階洋室部分には屋根裏収納あり
- カーポート付

即案内可

4LDK

1,250万円 借入で、  
月々約 3.4万円  
(ボーナス支払無)



【不動産の概要】 ●所在地/神戸市西区白水3丁目 ●土地面積(公簿)/78.29㎡(約23.68坪) ●建物面積/95.94㎡(約29.02坪) ●構造/木造2階建 ●間取り/4LDK ●土地の権利/所有権 ●築年月/1979年(昭和54年)9月 ●私道負担/無 ●接道/北東側・幅員約8m公道に間口約10.9m 接面 ●地目/宅地 ●地勢/平坦 ●用途地域/第二種住居地域 ●建ぺい率/60% ●容積率/200% ●設備/電気・上水道・下水道 ●現況/空き家 ●引渡し/相談 ●東側通路部分持分あり。88.86㎡×4分の1。(建築基準法上の道路に該当いたしません。) ●仲介

J R 「朝霧」 駅 バス乗車13分 「伊川谷高校前」 バス停から 徒歩8分

新築一戸建 / 池上1丁目

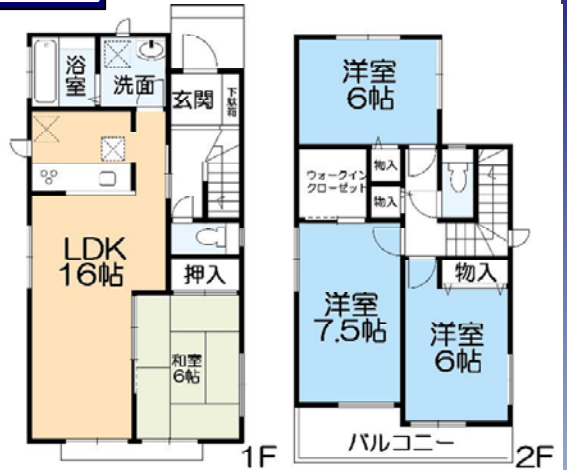
ローン減税適用  
フラット35適合

4LDK



価格 **2,580** 万円

即案内可



- ☆カーポート2台可
- ☆コープデイズまで約800M
- ☆長坂小学校まで約800M
- ☆長坂中学校まで約650M

【不動産の概要】 ●所在地/神戸市西区池上1丁目 ●土地面積(公簿)/117.99㎡(約35.69坪) ●建物面積/98.94㎡(約29.92坪) ●構造/木造2階建 ●間取り/4LDK ●土地の権利/所有権 ●築年月/2017年(平成29年)1月 ●私道負担/無 ●接道/北東側・幅員約6m公道に間口約7.2m 接面 ●地目/宅地 ●法令上の制限/第4種高度地区 ●用途地域/第一種中高層住居専用地域 ●建ぺい率/60% ●容積率/200% ●設備/電気・都市ガス・上水道・下水道 ●現況/空き家 ●引渡し/即時 ●仲介

J R 「明石」 駅 徒歩8分

マンション / 明石アーバンライフ

価格 **980** 万円

初広告



- ☆H23年5月、設備・内装一新!
- ☆ビッグ・洋室・廊下はフローリング
- ☆JR・山電明石駅徒歩8分
- ☆魚の棚商店街迄約400m
- ☆パピオスあかし・ピオレ明石
- ☆アスパア明石まで約650m
- ☆平成28年7月、大規模修繕完了



【不動産の概要】 ●所在地/明石市中崎2丁目 ●専有面積(壁芯)/66.08㎡(約19.98坪) ●バルコニー/約7.38㎡ ●構造/鉄骨鉄筋コンクリート造地上14階建/2階部分 ●間取り/1LDK ●土地の権利/所有権 ●敷地総面積/4713.63㎡(約1425坪)、持ち分:100000分の275 ●築年月/1982年(昭和57年)2月 ●用途地域/商業地域 ●月額管理費/5,950円 ●月額修繕積立金/9,920円 ●管理形態/全部委託(管理人常駐) ●現況/居住中 ●引渡し/2018年3月下旬 ●検査済証/有 ●仲介