

# リフォーム完了! ラ・メール狩口 内覧会同時開催!

2月17日(土) 2月18日(日)  
午後1:00~午後4:00

J R「朝霧」駅 徒歩7分

ローン減税適用 価格

マンション

住所: 神戸市垂水区狩口台6丁目8-6

ラ・メール狩口 (Ⅲ) 203号室

2,780万円

J R「朝霧」駅 徒歩5分

ローン減税適用 価格

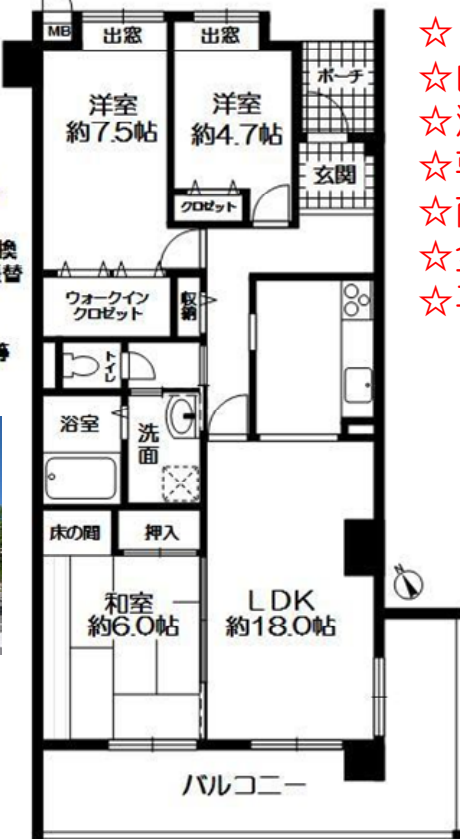
マンション

住所: 神戸市垂水区狩口台6丁目9-1

ラ・メール狩口 (Ⅰ) 1番館 204号室

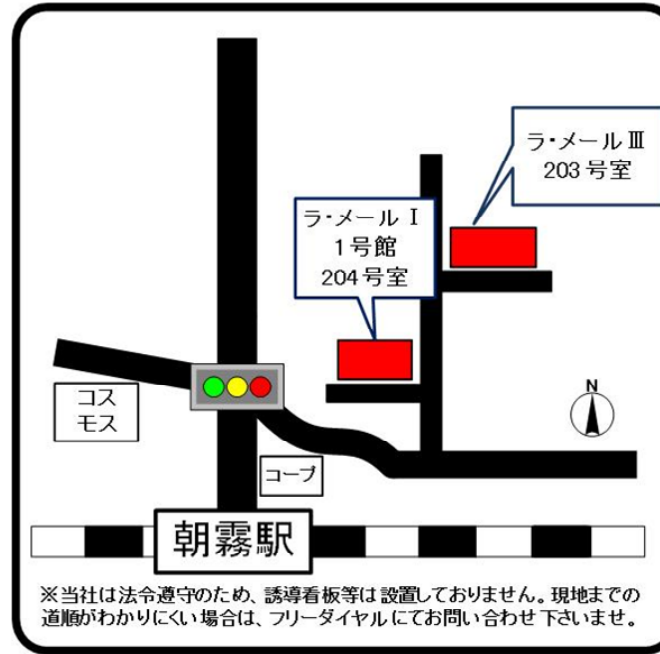
2,880万円

☆平成30年1月改装☆  
 キッチン・洗面化粧台・建具  
 トイレ(便器・便座)洗濯パン/交換  
 LDK・洋室・廊下/フローリング張替  
 洗面所・トイレ/CF張替  
 和室/畳表替 襖張替  
 木部塗装・ハウスクリーニング等



- ☆JR「朝霧」駅徒歩7分
- ☆山電「西舞子」駅徒歩13分
- ☆淡路島を望む眺望
- ☆専有面積90㎡超
- ☆南東向きにて陽あたり良好
- ☆全居室窓有り
- ☆平成30年1月改装

自由に「ご覧ください」



※当社は法令遵守のため、誘導看板等は設置していません。現地までの道順がわかりにくい場合は、フリーダイヤルにてお問い合わせ下さいませ。

- ☆JR「朝霧」駅徒歩5分
- ☆山電「西舞子」駅徒歩12分
- ☆南向きにつき陽あたり良好
- ☆角部屋・全居室に窓有り
- ☆専有面積98.78㎡の4LDK
- ☆2面バルコニー
- ☆平成29年12月改装

☆平成29年12月改装☆  
 キッチン・洗面化粧台  
 浴室(浴室乾燥機付き)  
 トイレ(便器・便座)洗濯パン/交換  
 LDK・洋室・廊下/フローリング張替  
 洗面所・トイレ/CF張替  
 和室/畳表替 障子張替  
 木部塗装・ハウスクリーニング等



【不動産の概要】●専有面積(壁芯)/98.78㎡(約29.88坪)●バルコニー/約20㎡●構造/鉄筋コンクリート造地上6階建/2階部分●間取り/4LDK●土地の権利/所有権●敷地総面積/7722.49㎡(約2336坪)、持ち分:1000000分の11474●築年月/1993年(平成5年)6月●用途地域/第一種中高層住居専用地域●月額管理費/17,800円●月額修繕積立金/7,900円●月額駐車場/7,000円(2月11日空有)●管理形態/全部委託(管理人日勤)●現況/空き家●引渡し/相談●仲介

