

戸建 土地

に関するお悩みは
株日住サービスにお任せください。

HOUSE LAND

査定力 提案力 成約力

空き家について 土地の管理が煩わしい 急いで売却したい
有効活用したい いくらで売れるか知りたい いくらで貸せるか知りたい

etc...

日住サービスがご提案いたします!!

売却不動産 賃貸不動産 大募集!

賃貸管理も日住サービスにお任せください

収益不動産大募集

一棟マンション 収益ビル 事業用地

即買取りも実施中

お気軽にご連絡下さいませ

不動産に関する税務のお悩み事について税理士が個別にお応えします。

予約優先 秘密厳守

難波 孝朗 税理士 無料税務相談開催

開催日時: 4月28日(土) 29日(日) 午前10時~午後5時

- ご相談は無料です。秘密は厳守いたします。
- ご相談は事前にご予約頂いた方を優先とさせていただきます。
- ご予約は当営業所へお電話でお申し込み下さい。

相談会場: 垂水営業所 神戸市垂水区神田町2-31

日住サービスの顧問税理士 難波 孝朗 先生(近畿税理士会所属)による無料の個別相談会を開催しております。

相続対策、贈与税、資産運用などの不動産に関する税務のお悩み事に税理士が個別にお応えいたします。お気軽にご相談ください。

お問合せ お申込み **日住サービス垂水営業所** フリーダイヤル **0120-191-881**

オープンハウス開催 4月22日(日) 午後1:00~午後4:00

JR「朝霧」駅 バス乗車8分 「神陵台」バス停から 徒歩5分

新築一戸建

ローン減税適用 フラット35S適合 (金利Aプラン)

新価格 価格 **3,880** 万円

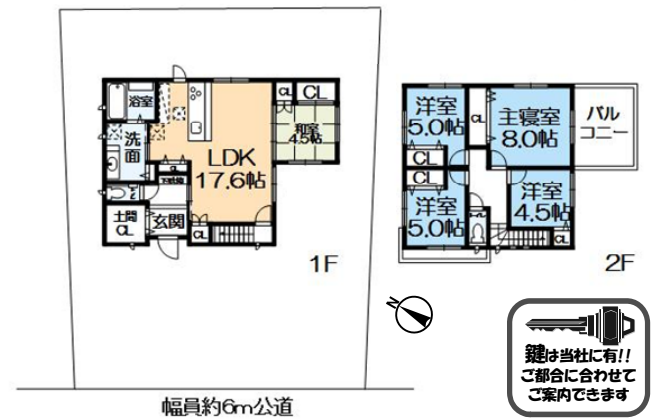
住所: 神戸市垂水区神陵台5丁目16-4

是非、実際に現地にて品質をご確認下さい。



ZEH (ゼロエネルギー住宅) オール電化・太陽光発電4kw エコキュート採用 敷地約81.9坪 西脇小学校まで約500m 神陵台中学校まで約450m 駐車4台可能

〔返済例〕 3880万円借入の場合 月々 約**10.38**万円 ボーナス払い 無し



【不動産の概要】 ●土地面積(公簿)/271.04㎡(約81.98坪) ●建物面積/115.37㎡(約34.89坪) ●構造/木造2階建 ●間取り/5LDK ●土地の権利/所有権 ●築年月/2018年(平成30年)4月完成予定 ●私道負担/無 ●接道/南西側・幅員約6m公道に間口約13m接面 ●地目/宅地 ●法令上の制限/第1種高度地区/宅地造成規制法区域 ●用途地域/第一種低層住居専用地域 ●建ぺい率/50% ●容積率/100% ●設備/電気・上水道・下水道 ●現況/未完成 ●引渡し/2018年4月下旬 ●建築確認/第BVJ-EKB17-10-0559号 ●仲介

28108-049862



国土交通大臣免許(12) 第2287号 (一社)不動産協会会員 (一社)不動産流通経営協会会員 (公社)首都圏不動産公正取引協議会加盟 株式会社日住サービス (本社)〒530-0001 大阪市北区梅田1-11-4-300 大阪駅前第4ビル3階

垂水営業所 担当 土手(どて)昭二

〒655-0027 神戸市垂水区神田町2-31 TEL 078-709-8111 FAX 078-706-5143 tarumi@nichiju.co.jp 営業時間: 9:30~18:00 定休日: 水曜日

フリーダイヤル **0120-191-881**

WEB査定 2110.jp 検索

●掲載の返済例・日住サービス提携ローン(都市銀行の場合)・35年返済・変動金利型0.675%(1.8%金利優遇適用) いずれの場合にも、お申込み戴きましても個別審査の結果ご利用いただけない場合がございます。住宅ローン借入時には、別途ローン事務手数料 登記料 保証料 契約印紙代等の費用が必要です。別途諸費用要 個別審査有(平成30年4月16日現在)

