

不動産のご売却、賃貸のご相談承ります。査定は無料です。

Japan Living Service

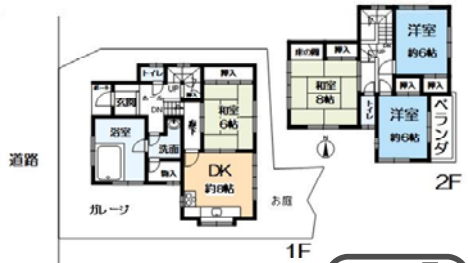
J R「垂水」駅 徒歩5分
 一戸建 / 五色山1丁目



価格 **3,030** 万円

- ☆現状、空き家 即入居可能
- ☆約6帖の浴室有り
- ☆2階より眺望有り
- ☆JR垂水駅迄約380m
- ☆イオン垂水店迄約210m
- ☆トーホーストア迄約310m
- ☆ローソン迄約330m

ご見学希望の場合はフリーダイヤルまで



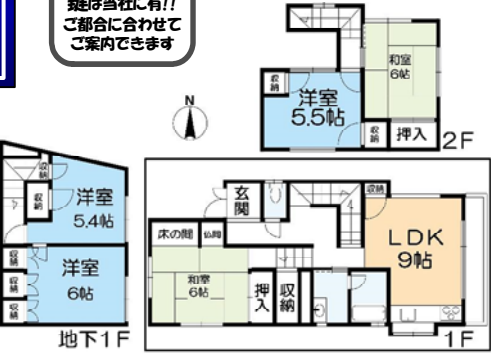
【不動産の概要】●所在地/神戸市垂水区五色山1丁目●土地面積(公簿)/109.55㎡(約33.13坪)(含私道約4㎡)●建物面積/101.65㎡(約30.74坪)●構造/木造2階建●間取り/4DK●土地の権利/所有権●築年月/1984年(昭和59年)9月●接道/西側・幅員約3.1m公道に間口約8.7m接面●地目/宅地●地勢/ひな段●法令上の制限/準防火地域/第1種高度地区/宅地造成規制法区域●用途地域/第一種低層住居専用地域●建ぺい率/60%●容積率/150%●設備/電気・都市ガス・上水道・下水道●現況/空き家●引渡し/即時●物件の前面道路には下水管が埋設されていません。下水管・雨水管は隣接4軒の共有私設管です。この共有私設管は物件の南側に設置されています。●仲介 28108-050163

山電「西舞子」駅 徒歩15分
 一戸建 / 西舞子9丁目



価格 **1,080** 万円

- ☆土地約21.5坪
- ☆車庫1台
- ☆見晴らし良好
- ☆平成29年5月リフォーム済
- 屋根、外壁塗装
- 表装改装
- ハウスクリーニング



ご見学希望の場合はフリーダイヤルまで

【不動産の概要】●所在地/神戸市垂水区西舞子9丁目●土地面積(公簿)/71.11㎡(約21.51坪)別私道約13.65㎡●建物面積/104.24㎡(約31.53坪)●構造/木造2階建地下1階建●間取り/5LDK●土地の権利/所有権●築年月/1986年(昭和61年)10月●接道/西側・幅員約4m私道に間口約7.5m接面●地目/宅地●法令上の制限/準防火地域/第1種高度地区●用途地域/第一種低層住居専用地域●建ぺい率/60%●容積率/150%●設備/電気・都市ガス・上水道・下水道●現況/空き家●引渡し/即時●車庫の高さ約148cm、瑕疵担保責任、設備の修復義務免除●仲介 28108-050167

戸建 土地



に関するお悩みは (株)日住サービスにお任せください。

査定力 提案力 成約力

- 空き家について
- 土地の管理が煩わしい
- 急いで売却したい
- 有効活用したい
- いくらで売れるか知りたい
- いくらで貸せるか知りたい

日住サービスがご提案いたします!!

売却不動産 賃貸不動産 大募集!

賃貸管理も日住サービスにお任せください。

収益不動産大募集

- 一棟マンション
 - 収益ビル
 - 事業用地
- 即買取りも 実施中
 お気軽にご連絡下さいませ

収益 一棟マンション / 伊川谷町長坂

予想満室時年収 約 1,153 万円 / 予想満室時利回り 約 7.29 %



価格 **1億5,800** 万円

- ☆3LDKタイプ×15戸
- ☆鉄筋コンクリート造4階建
- ☆スーパーマルアイ約850m
- ☆セブンイレブン約640m
- ☆長坂小学校約620m
- ☆長坂中学校約210m
- ☆スギ薬局約800m



★年収表示は満室時を想定して表示しています。公租公課その他必要経費を差引く前のものであり、将来にわたって保証されるものではありません。

【不動産の概要】●交通/J R「朝霧」駅バス乗車15分「伊川谷高校前」バス停から徒歩3分●所在地/神戸市西区伊川谷町長坂●土地面積(公簿)/658.92㎡(約199.32坪)●建物面積/1049.19㎡(約317.37坪)●構造/鉄筋コンクリート造地上4階建●土地の権利/所有権●築年月/1996年(平成8年)12月●私道負担/無●接道/北側・幅員約5.3m公道に間口約24m接面●地目/宅地●地勢/平坦●法令上の制限/第4種高度地区/宅地造成規制法区域●用途地域/第一種中高層住居専用地域●建ぺい率/60%●容積率/200%●設備/電気・上水道・下水道●現況/賃貸中●検査済証/有●仲介 28111-041729

日住サービス 垂水営業所

フリーダイヤル 0120-191-881