

J R「垂水」駅 徒歩7分  
**マンション / 垂水五色山アーバンライフ**



価格 **1,999** 万円 **新価格**

- ☆眺望良好、バルコニーより海一望
- ☆ペット飼育可（規約制限あり）
- ☆H29年6月内部全面改装済
- ◎キッチン・浴室・洗面台・トイレ取替◎クロス全面張替
- ◎洋室・廊下・LD床絨毯張替
- ◎洗面・トイレ床CF張替等

【不動産の概要】 ●所在地／神戸市垂水区五色山3丁目 ●専有面積（壁芯）／63.57㎡（約19.22坪） ●バルコニー／約7.29㎡ ●構造／鉄骨鉄筋コンクリート造地上11階建地下1階建／7階部分 ●間取り／3LDK ●土地の権利／所有権 ●敷地総面積／6200.63㎡（約1875坪） 持ち分：1141159分の6022 ●築年月／1989年（平成元年）6月 ●用途地域／第一種中高層住居専用地域 ●月額管理費／9,540円 ●月額修繕積立金／11,450円 ●月額駐車場／12,000円（11月12日空無） ●管理形態／全部委託（管理人日勤） ●現況／空き家 ●引渡し／即時 ●給湯基本料月額2000円。暖房費（11月～3月）月額12720円。 ●仲介 28108-049474



リノベーション物件です。  
 気軽に見学出来ます。



地下鉄「妙法寺」駅 バス乗車11分「高倉台8丁目」  
 バス停から 徒歩1分  
**新築一戸建 / 高倉台8丁目**

- ☆南東角地！
- ☆敷地約55坪！
- ☆カースペース2台
- ☆緑豊かな住環境
- ☆バス停より徒歩1分



【不動産の概要】 ●所在地／神戸市須磨区高倉台8丁目 ●土地面積（公簿）／181.99㎡（約55.05坪） ●建物面積／103.68㎡（約31.36坪） ●構造／木造2階建 ●間取り／4LDK ●土地の権利／所有権 ●築年月／2018年（平成30年）2月完成予定 ●私道負担／無 ●接道／北東側・幅員約5.9m公道／南東側・幅員約7.9m公道 ●地目／宅地 ●地勢／平坦 ●法令上の制限／第1種高度地区／宅地造成規制法区域 ●用途地域／第一種低層住居専用地域 ●建ぺい率／40% ●容積率／80% ●設備／電気・都市ガス・上水道・下水道 ●現況／未完成 ●引渡し／2018年2月下旬 ●仲介



価格 **3,580** 万円

ローン減税適用  
 フラット35適合

J R「須磨海浜公園」駅 徒歩5分  
**マンション / 須磨コーストタワー**

ローン減税適用  
 フラット35適合



価格 **4,080** 万円

- ☆32階部分! 角部屋
- ☆平成29年7月改装済
- 全室壁クロス張替、照明器具付
- トイレ、コンロ、建具交換
- ☆JR須磨海浜公園駅徒歩5分
- ☆ペット飼育可（規約制限有）
- ☆LDに床暖房

【不動産の概要】 ●所在地／神戸市須磨区行幸町1丁目 ●専有面積（壁芯）／70.65㎡（約21.37坪） ●バルコニー／約28.04㎡ ●構造／鉄筋コンクリート造地上36階建／32階部分 ●間取り／3LDK ●土地の権利／所有権 ●敷地総面積／5055.03㎡（約1529坪） 持ち分：1820177分の7065 ●築年月／2009年（平成21年）2月 ●用途地域／近隣商業地域 ●月額管理費／10,682円 ●月額修繕積立金／6,464円 ●管理形態／全部委託（管理人常駐） ●現況／空き家 ●引渡し／相談 ●検査済証／有 ●仲介



J R「須磨」駅 徒歩7分  
**収益一棟マンション / 須磨本町2丁目**



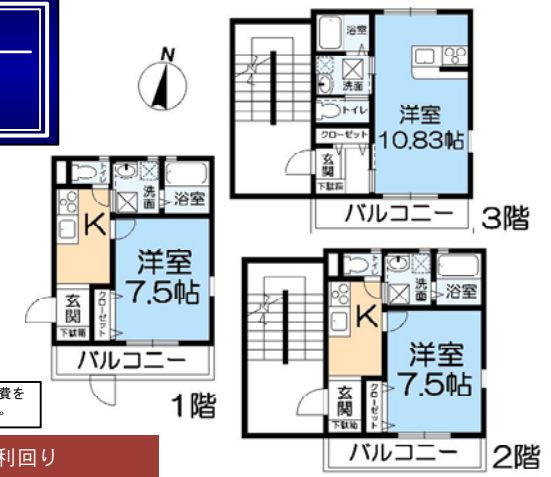
価格 **3,680** 万円

- ☆収益 新築賃貸ハイツ
- ☆JR須磨駅 徒歩7分

★年収表示は満室時を想定して表示しています。公租公課その他必要経費を差引く前のものであり、将来にわたって保証されるものではありません。

予想満室時年収 約 241.2 万 / 予想満室利回り 約 6.5 %

【不動産の概要】 ●所在地／神戸市須磨区須磨本町2丁目 ●土地面積（公簿）／100.61㎡（約30.43坪）（含私道19.03㎡） ●建物面積／84.24㎡（約25.48坪） ●構造／木造地上3階建 ●土地の権利／所有権 ●築年月／2017年（平成29年）10月 ●接道／南側・幅員約3m私道に間口約9.2m接面（位置指定無） ●地目／宅地 ●地勢／平坦 ●法令上の制限／準防火地域／第5種高度地区 ●用途地域／第二種住居地域 ●建ぺい率／60% ●容積率／300% ●設備／電気・都市ガス・上水道・下水道 ●現況／賃貸中 ●仲介



売買・賃貸・改装・管理・税務がまとめて聞けます

日住サービスはヴィッセル神戸のオフィシャルスポンサーです

日住サービス 垂水営業所 フリーダイヤル 0120-191-881



©2008 VISSSEL KOBE