

J R「朝霧」駅 バス乗車8分「神陵台」バス停から 徒歩5分

新築一戸建 / 神陵台5丁目

ローン減税適用  
フラット35適合

価格 **3,980** 万円

ZEH (ゼロエネルギー住宅)  
オール電化・太陽光発電  
エコキュート採用  
敷地約82.1坪  
西脇小学校まで約500m  
神陵台中学校まで約450m  
駐車4台可能



新築

【不動産の概要】●所在地/神戸市垂水区神陵台5丁目●土地面積(公簿)/271.04㎡(約81.98坪)●建物面積/115.37㎡(約34.89坪)●構造/木造2階建●間取り/5LDK●土地の権利/所有権●築年月/2018年(平成30年)2月完成予定●私道負担/無●接道/南西側・幅員約6m公道に間口約13m接面●地目/宅地●法令上の制限/第1種高度地区/宅地造成規制法区域●用途地域/第一種低層住居専用地域●建ぺい率/50%●容積率/100%●設備/電気・上水道・下水道●現況/未完成●引渡し/2018年2月下旬●建築確認/第BVJ-EKB17-10-0559号●仲介

28108-049862

J R「垂水」駅 徒歩4分

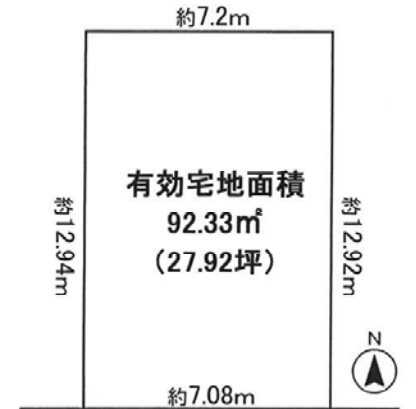
売土地 / 陸ノ町

価格 **3,390** 万円

☆建築条件無し

お好きなハウスメーカー・工務店で  
建築可能です。

☆JR「垂水」駅徒歩4分  
☆有効敷地面積約27.92坪  
☆近隣商業地域  
☆建ぺい率:80%、容積率:300%



【不動産の概要】●所在地/神戸市垂水区陸ノ町●面積(公簿)/107.25㎡(約32.44坪)(含私道14.65㎡)●土地の権利/所有権●接道/南側・幅員約3m私道に間口約7m接面●地目/宅地●地勢/平坦●法令上の制限/準防火地域/第6種高度地区/文化財保護法●用途地域/近隣商業地域●建ぺい率/80%●容積率/300%●建築条件無●設備/都市ガス(引込み:有り)・上水道(引込み:有り)・下水道(引込み:有り)●現況/更地●引渡し/相談●※上記私道負担面積にはセットバック面積も含まれます。●※上下水管は他人地を経由して引込されています。●仲介

28108-049863

J R「垂水」駅 バス乗車6分「千鳥が丘下」バス停から 徒歩5分

新築一戸建 / 千鳥が丘1丁目

ローン減税適用  
フラット35適合

価格 **2,380** 万円



完成しております。  
気軽に見学出来ます。

☆千鳥が丘東公園に隣接  
☆南側ワイドバルコニー付  
☆前面公道(5.5M)に面する  
☆設計住宅性能評価書取得済  
※建設住宅性能評価書取得予定  
☆福田小学校まで約560M  
☆コープ福田店まで約480M



新築

【不動産の概要】●所在地/神戸市垂水区千鳥が丘1丁目●土地面積(公簿)/101.33㎡(約30.65坪)●建物面積/96.46㎡(約29.17坪)●構造/木造2階建●間取り/4LDK●土地の権利/所有権●築年月/2017年(平成29年)7月●私道負担/無●接道/東側・幅員約5.5m公道●地目/宅地●地勢/平坦●法令上の制限/準防火地域/第2種高度地区/宅地造成規制法区域●用途地域/第一種中高層住居専用地域●建ぺい率/60%●容積率/200%●設備/電気・都市ガス・上水道・下水道●現況/空き家●引渡し/即時●仲介

28108-049451

J R「垂水」駅 バス乗車10分「団地北」バス停から 徒歩2分

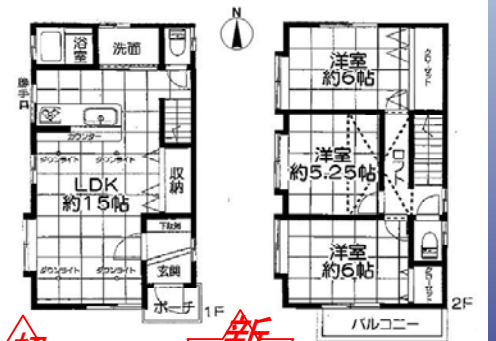
新築一戸建 / 潮見が丘1丁目

ローン減税適用

価格 **1,880** 万円

☆新築一戸建住宅

☆隣地が潮見が丘東公園、開放感有!  
☆眺望、陽当たり良好!  
☆2階、ロフト付き!  
☆カーポート、ワンボックス車可  
☆あんしん住宅瑕疵保険付  
(建物・地盤10年保証)



初  
告

新  
築

【不動産の概要】●所在地/神戸市垂水区潮見が丘1丁目●土地面積(公簿)/71.05㎡(約21.49坪)別私道約10.6㎡●建物面積/76.1㎡(約23.02坪)●構造/木造2階建●間取り/3LDK●土地の権利/所有権●築年月/2017年(平成29年)12月完成予定●接道/東側・私道●地目/宅地●地勢/平坦●用途地域/第一種中高層住居専用地域●建ぺい率/60%●容積率/200%●設備/電気・都市ガス・上水道・下水道●現況/未完成●引渡し/2017年12月上旬●建築確認/第J17-20312号●上記土地面積には、セットバック部分約1.86㎡を含みます。●仲介

28108-049889