

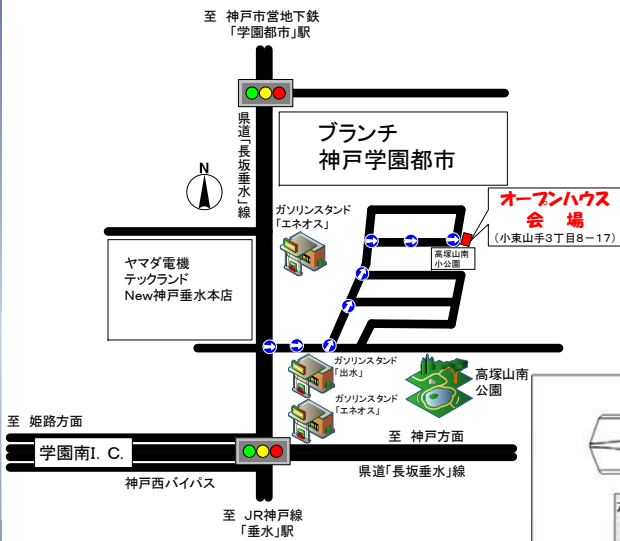
オープンハウス開催 3月26日(日) PM1:00~PM4:00

地下鉄「学園都市」駅 徒歩15分

ローン減税適用

価格 **3,680** 万円

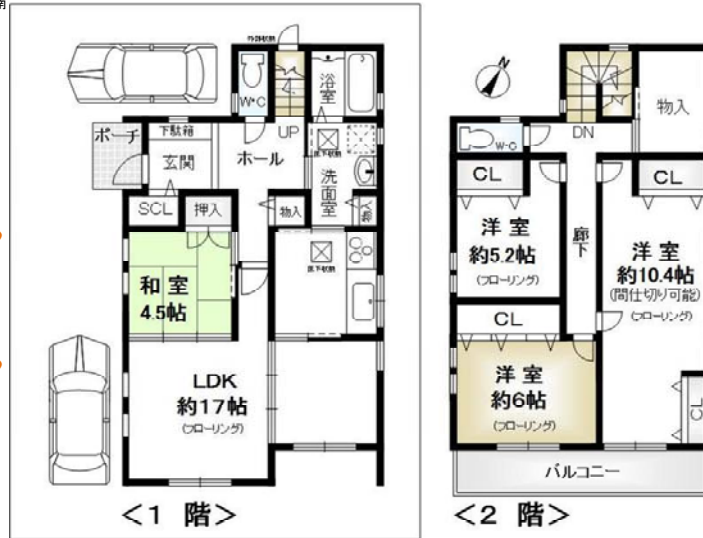
住所：神戸市垂水区小東山手3丁目8-17



☆現在、空き家です。即入居可能です。気軽に見学出来ます。



小東山手3丁目 一戸建



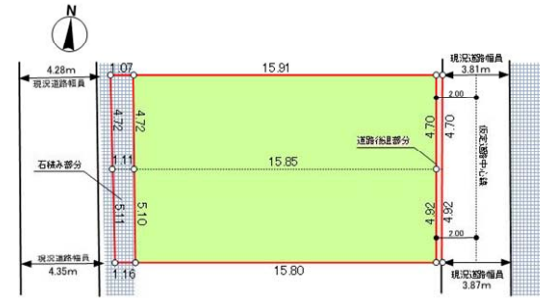
- ☆駅まで徒歩15分の好立地♪
- ☆平成23年築♪
- ☆南側に公園有♪
- ☆注文建築で建てたお家です♪
- ☆内部程度良好♪
- ☆団地内に防犯カメラ有♪
- ☆近隣に商業施設有♪

【不動産の概要】●土地面積(公簿)／133.07㎡(約40.25坪)●建物面積／112.59㎡(約34.05坪)●構造／木造2階建●間取り／4LDK●土地の権利／所有権●築年月／2011年(平成23年)11月●私道負担／無●接道／西側・幅員約6m公道に間口約13.7m接面●地目／宅地●法令上の制限／第1種高度地区●用途地域／第一種中高層住居専用地域●建ぺい率／50%●容積率／100%●設備／電気・都市ガス・上水道・下水道●現況／空き家●引渡し／相談●地区計画有、自治会費年額／10,000円要●仲介 28108-049197

JR「垂水」駅 徒歩15分 売土地 / 高丸5丁目

価格 **2,780** 万円

初 広告



- ☆建築条件無し
- ☆有効敷地面積約46.6坪
- ☆現況更地 ☆眺望良好
- ☆東西両面道路に接道します。 ※西側道路とは高低差約4M有

【不動産の概要】●所在地／神戸市垂水区高丸5丁目●面積(公簿)／166.12㎡(約50.25坪)●土地の権利／所有権●私道負担／無●接道／東側・幅員約3.8m公道に間口約9.6m接面／西側・幅員約4.2m公道に間口約9.8m接面●地目／宅地●法令上の制限／準防火地域／第1種高度地区／宅地造成規制法区域●用途地域／第一種低層住居専用地域●建ぺい率／60%●容積率／150%●建築条件無●設備／都市ガス(引込み:有)・上水道(引込み:有)・下水道(引込み:有)●現況／更地●引渡し／即時●※上記土地面積には、東側道路セットバック部分約0.77㎡及び西側石積部分約1.1㎡が含まれます。●他人配管の埋設有●西側道路部分と約4Mの高低差有●仲介 28108-049348

JR「垂水」駅 バス乗車7分「上高丸団地」バス停から徒歩2分 マンション / 垂水アーバンコンフォート リアヒルズ

価格 **1,790** 万円

- ☆オール電化
- ☆南西向きにつき 陽当り良好
- ☆ペット飼育可 (規約制限有)
- ☆専用庭(22.08㎡)テラス(13.11㎡)
- ☆マンション内に共用温泉施設有
- ☆リビング壁一部にエコカラット
- ☆リビングダイニングに床暖房

【不動産の概要】●所在地／神戸市垂水区上高丸3丁目●専有面積(壁芯)／73.45㎡(約22.21坪)●構造／鉄筋コンクリート造地上15階建地下1階建●1階部分●間取り／3LDK●土地の権利／所有権●敷地総面積／9976.14㎡(約3017坪)●築年月／2008年(平成20年)11月●用途地域／第一種中高層住居専用地域、第二種中高層住居専用地域●月額管理費／11,590円●月額修繕積立金／10,460円●管理形態／全部委託(管理人日勤)●現況／居住中●引渡し／相談●検査済証／有●専用庭22.08㎡使用料450円●仲介 28108-049296

JR「垂水」駅 徒歩14分 新築一戸建 / 旭が丘3丁目

価格 **3,380** 万円

- ☆気軽に 見学出来ます。
- ☆外壁材はハーベルのパワーボード
- ☆駐車スペース2台分有り
- ☆収納スペース豊富な4LDK
- ☆全室ペアガラス
- ☆浴室暖房乾燥機・食洗機有り

【不動産の概要】●所在地／神戸市垂水区旭が丘3丁目●土地面積(公簿)／123.28㎡(約37.29坪)別私道23.08㎡●建物面積／102.06㎡(約30.87坪)●構造／木造2階建●間取り／4LDK●土地の権利／所有権●築年月／2017年(平成29年)3月完成予定●接道／南西側・幅員約4m私道に間口約6.7m接面(位置指定有)●地目／宅地●法令上の制限／準防火地域／第4種高度地区／宅地造成規制法区域●用途地域／第一種中高層住居専用地域●建ぺい率／60%●容積率／200%●設備／電気・都市ガス・上水道・下水道●現況／未完成●引渡し／2017年4月上旬●建築確認／住建神戸第28052号<B号地>●位置指定道路：昭和34年7月23日第19号※私道負担：持分3分の1●仲介 28108-048966