

JR「相野」駅 バス乗車8分「小学校前」バス停から 徒歩2分

新築一戸建 / つつじが丘北2丁目



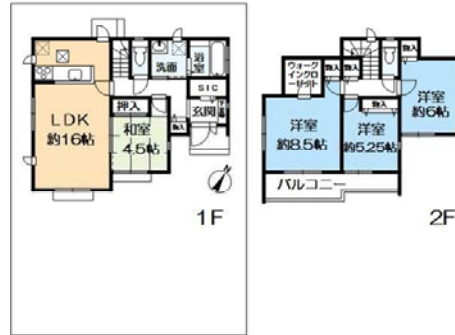
- ☆オール電化住宅
- ☆全室南東向き
- ☆駐車場並列2台分有り
- ☆耐震等級3を取得（最高等級）
- ☆フラット35S対象物件

2380万円借入で、

月々約 **6.37** 万円 (ボーナス支払無)

ローン減税適用
フラット35適合

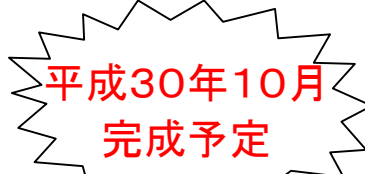
税込 **2,380** 万円



【不動産の概要】●所在地/三田市つつじが丘北2丁目●土地面積(公簿)/199.9㎡(約60.46坪)●建物面積/101.85㎡(約30.8坪)●構造/木造2階建●間取り/4LDK●土地の権利/所有権●築年月/2018年(平成30年)6月完成予定●私道負担/無●接道/南東側・幅員約6m公道●地目/宅地●法令上の制限/宅地造成規制法区域●用途地域/第一種低層住居専用地域●建ぺい率/50%●容積率/100%●設備/電気・上水道・下水道●現況/未完成●引渡し/2018年6月下旬●建築確認/第118-6110-00442号●複層ガラス●浴室乾燥機●TVモニター付インターホン●シャワー付洗面化粧台●階段・浴室・トイレに手すり設置●仲介 28219-036622

神鉄「フラワータウン」駅 徒歩12分

新築一戸建 / 下深田



2530万円借入で、

月々約 **6.77** 万円 (ボーナス支払無)

ローン減税適用
フラット35適合

税込 **2,530** 万円



【不動産の概要】●所在地/三田市下深田●土地面積(公簿)/168.52㎡(約50.97坪)●建物面積/127.16㎡(約38.46坪)●構造/木造2階建●間取り/4LDK●土地の権利/所有権●築年月/2018年(平成30年)10月完成予定●私道負担/無●接道/北側・幅員約6m公道に間口約10m接面●地目/宅地●地勢/高台●法令上の制限/第一種高度地区●用途地域/第一種低層住居専用地域●建ぺい率/50%●容積率/100%●設備/電気・都市ガス・上水道・下水道●現況/未完成●引渡し/2018年10月下旬●建築確認/第H28確認建築PLAN奈支1335号●土地公募168.81㎡のうち約30㎡法面あり、車庫面積:約27.63㎡●仲介 28219-036637

JR「三田」駅 徒歩13分

新築一戸建 / 三輪4丁目



建物はMAPLE HOMESの
NEW YORK BLOOKLYN STYLE仕様

レトロとモダンの融合から
生まれる外観デザインとインテリア

3180万円借入で、

月々約 **8.51** 万円 (ボーナス支払無)

ローン減税適用
フラット35適合

税込 **3,180** 万円



【不動産の概要】●所在地/三田市三輪4丁目●土地面積(公簿)/102.39㎡(約30.97坪)(含私道2.55㎡)●建物面積/105.7㎡(約31.97坪)●構造/木造2階建●間取り/3LDK+納戸●土地の権利/所有権●築年月/2018年(平成30年)5月●接道/南西側・幅員約3.6m公道に間口約6.3m接面●地目/宅地●地勢/平坦●用途地域/準工業地域●建ぺい率/60%●容積率/200%●設備/電気・都市ガス・上水道・下水道●現況/未完成●引渡し/2018年5月下旬●南西側道路現況幅員は約3.6m(当方セットバック済)です。雨水他人配管および雨水他人地配管有り。配管管理については利用者にて共同で行って頂きます。敷地内電柱有り。●仲介 28219-036559

神鉄「南ウディタウン」駅 徒歩10分

新築一戸建 / あかしあ台1丁目



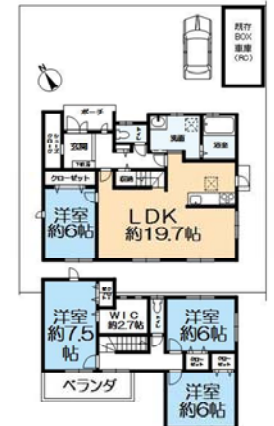
- ☆断熱材は現場発泡ウレタン使用
- ☆サッシLOW-Eガラス
- ☆4LDKリビング階段
- ☆玄関にシューズインクローゼット有
- ☆2階洋室7.5帖にワークデスク有
- ☆駐車場2台☆LDK19.7帖

3780万円借入で、

月々約 **10.11** 万円 (ボーナス支払無)

ローン減税適用
フラット35適合

税込 **3,780** 万円



【不動産の概要】●所在地/三田市あかしあ台1丁目●土地面積(公簿)/230.52㎡(約69.73坪)●建物面積/119.24㎡(約36.07坪)●構造/木造2階建●間取り/4LDK●土地の権利/所有権●築年月/2017年(平成29年)6月●私道負担/無●接道/北東側・幅員約6m公道●地目/宅地●用途地域/第一種低層住居専用地域●建ぺい率/50%●容積率/100%●設備/電気・都市ガス・上水道・下水道●現況/空き家●引渡し/即時●照明器具一式付●仲介 28219-036567

