

J R 「新三田」 駅 バス乗車11分 「ゆりのき台郵便局前」 バス停から 徒歩5分  
**新築一戸建** / **ゆりのき台6丁目**

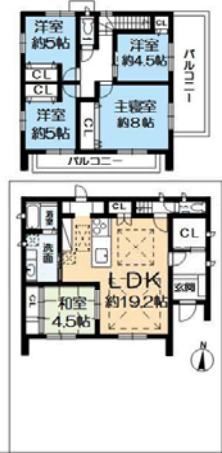


3380万円 借入で、  
 月々約 **9.2** 万円  
 (ボーナス支払無)

税込 **3,380** 万円

ローン減税適用  
 フラット35適合

充実の設備・仕様&高気密高断熱住宅  
 硬質ウレタンフォーム吹付断熱  
 LOW-E 複層ガラス  
 高性能樹脂窓 APW330  
 省エネ給湯器エコジョーズ  
 LDKガス温水床暖房「ヌック」  
 ミストカック&16型浴室TV



【不動産の概要】●所在地/三田市ゆりのき台6丁目●土地面積(公簿)/185.23㎡(約56.03坪)●建物面積/115.92㎡(約35.06坪)●構造/木造2階建●間取り/5LDK●土地の権利/所有権●築年月/2018年(平成30年)3月完成予定●私道負担/無●接道/南側・幅員約6m公道●地目/宅地●地勢/平坦●法令上の制限/第1種高度地区●用途地域/第一種低層住居専用地域●建ぺい率/50%●容積率/100%●設備/電気・都市ガス・上水道・下水道●現況/未完成●引渡し/2018年3月下旬●建築確認/第B V J - E K B 1 7 - 1 0 - 0 8 7 0 ●ガラストップ、食器洗い乾燥機、タッチレス水栓、性能評価【設計】耐震等級3。●仲介 28219-036407

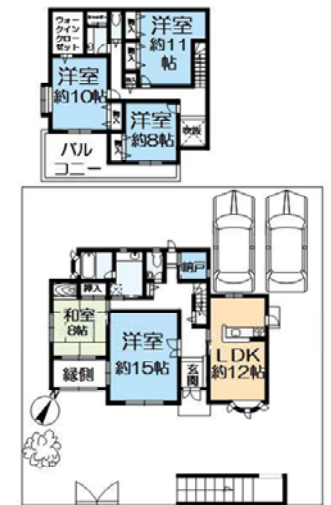
神鉄「南ウディタウン」 駅 徒歩5分  
**一戸建** / **あかしあ台3丁目**



3880万円 借入で、  
 月々約 **10.56** 万円  
 (ボーナス支払無)

価格 **3,880** 万円

★ダイワハウス施工  
 ★土地約99.5坪  
 ★駐車2台可能  
 ★両面道路!開放感あり  
 ★陽当たり・通風良好  
 ★収納豊富(納戸、WIC等)  
 ★2階にチャールームあり



【不動産の概要】●所在地/三田市あかしあ台3丁目●土地面積(公簿)/329.05㎡(約99.53坪)●建物面積/189.99㎡(約57.47坪)●構造/軽量鉄骨造2階建●間取り/5LDK+納戸●土地の権利/所有権●築年月/1993年(平成5年)3月●私道負担/無●接道/南東側・幅員約12m公道/北西側・幅員約6m公道●地目/宅地●用途地域/第一種低層住居専用地域●建ぺい率/50%●容積率/100%●設備/電気・都市ガス・上水道・下水道●現況/空き家●引渡し/即時●外壁塗装済(H29年9月)●仲介 28219-036428

J R 「新三田」 駅 バス乗車11分 「ゆりのき台郵便局前」 バス停から 徒歩4分  
**一戸建** / **ゆりのき台6丁目**



3480万円 借入で、  
 月々約 **9.47** 万円  
 (ボーナス支払無)

住宅の一次エネルギー消費が概ねゼロになる住まい-ZEH-長期優良住宅、高気密高断熱仕様  
 太陽光発電4.76kw、樹脂サッシ採用  
 家庭用燃料電池Inefam標準装備  
 ガス温水床暖房ヌック標準装備  
 充実の設備と納得の収納力が魅力

税込 **3,480** 万円

ローン減税適用  
 フラット35適合



【不動産の概要】●所在地/三田市ゆりのき台6丁目●土地面積(公簿)/187.54㎡(約56.73坪)●建物面積/107.64㎡(約32.56坪)●構造/木造2階建●間取り/5LDK●土地の権利/所有権●築年月/2016年(平成28年)10月●私道負担/無●接道/南側・幅員約6m公道●地目/宅地●用途地域/第一種低層住居専用地域●建ぺい率/50%●容積率/100%●設備/電気・都市ガス・上水道・下水道●現況/空き家●引渡し/即時●仲介 28219-035908

☆お薦め賃貸不動産☆

神鉄「フラワータウン」 駅 徒歩5分  
**賃料 7.2** 万円 / **アミル21・ライラック館**



**3LDK 分譲貸マンション**

☆フラワータウン駅徒歩5分  
 ☆エレベーター停止階  
 ☆対面カウンターキッチン  
 ☆リビングに出窓あり  
 ☆各室に収納あり  
 ☆日当たりの良い明るいお部屋!

【不動産の概要】●敷金/10万円●礼金/20万円●普通借家/2年●所在地/三田市狭間が丘5丁目●面積/約72.52㎡●構造/鉄骨鉄筋コンクリート造地上12階建/4階部分●築年月/1989年(平成元年)2月●月額駐車場/4,500円(1月7日空有)●管理形態/全部委託(管理人日勤)●火災保険加入要(会社指定有)/20,000円(2年間)●保証会社加入要(会社指定有)/(保証人有)契約時に賃料、共益費、駐車場の合計の50%【最低保証料2万円】、以降1年毎に1万円/年。保証人無しの場合や上記以外に月額支払額が発生する場合、保証料は変動します。●設備/システムキッチン●現況/空き家●入居予定日/相談●仲介 28219A006881

神鉄「フラワータウン」 駅 徒歩4分  
**賃料 7.5** 万円 / **サンディ・パークスII番館**



**3LDK 分譲貸マンション**

☆フローリング!  
 リビング・廊下・洋室  
 ☆平面駐車場月額6000円  
 ☆南向きバルコニー!  
 ☆買物便利!  
 イオンまで 約300M  
 スーパー西山まで 約300M

【不動産の概要】●敷金/5万円●礼金/20万円●普通借家/2年●所在地/三田市狭間が丘5丁目●面積/約69㎡●構造/鉄骨鉄筋コンクリート造地上16階建/7階部分●築年月/1990年(平成2年)2月●月額駐車場/6,000円(1月7日空有)●管理形態/全部委託(管理人日勤)●火災保険加入要(会社指定有)/20,000円(2年間)●保証会社加入要/(保証人有)契約時に38000円、以降1年毎に1万円。保証人無しの場合や賃料、共益費、駐車場以外に月額支払額が発生する場合、保証料は変動します。●設備/対面型システムキッチン●現況/空き家●入居予定日/相談●仲介 28219A006875