

神鉄「フラワータウン」駅 徒歩6分  
マンション / パーク・アヴェニュー  
神戸三田5番館



価格 **1,620** 万円

ローン減税適用

- ☆専有面積98.05㎡の4LDK
- ☆南面に4室・間口約10.3m
- ☆小物収納に便利な地袋付和室
- ☆出入口が2か所のキッチン
- ☆L型バルコニー22.36㎡
- ☆地下平面駐車13,000円



1620万円借入で、  
月々約 **4.41** 万円  
(ボーナス支払無)

【不動産の概要】●所在地/三田市弥生が丘6丁目●専有面積(壁芯)/98.05㎡(約29.66坪)●バルコニー/約22.36㎡●構造/鉄筋コンクリート造地上19階建地下1階建/13階部分●間取り/4LDK●土地の権利/所有権●敷地総面積/22686.23㎡(約6862坪)持ち分:10000000分の33789●築年月/1995年(平成7年)2月●用途地域/第一種中高層住居専用地域●月額管理費/9,800円●月額修繕積立金/17,640円●月額駐車場/13,000円(11月12日空有)●管理形態/全部委託(管理人常駐)●現況/居住中●引渡し/相談引渡し猶予要●検査済証/有●ケーブルテレビ使用料月額864円必要です。●仲介 28219-035659

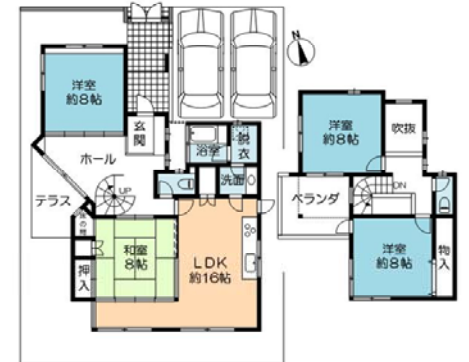
神鉄「フラワータウン」駅 徒歩7分  
一戸建 / 武庫が丘8丁目



2300万円借入で、  
月々約 **6.26** 万円  
(ボーナス支払無)

- ☆大和ハウスの注文建築
- ☆フラワータウン駅へ約560m
- ☆屋根付き駐車スペース2台分有り
- ☆北東・南西側とも道路で開放的
- ☆陽当たり・風通しの良い敷地と建物
- ☆広い玄関ホールと円形階段が特徴的
- ☆「深田公園」へ約110m

価格 **2,300** 万円



【不動産の概要】●所在地/三田市武庫が丘8丁目●土地面積(公簿)/190.87㎡(約57.73坪)●建物面積/122.86㎡(約37.16坪)●構造/木造2階建●間取り/4LDK●土地の権利/所有権●築年月/1989年(平成元年)5月●私道負担/無●接道/北東側・幅員約6m公道に間口約13m接面/南西側・幅員約14m公道に間口約13m接面●地目/宅地●用途地域/第一種低層住居専用地域●建ぺい率/50%●容積率/100%●設備/電気・都市ガス・上水道・下水道●現況/空き家●引渡し/相談●H29年度固都税は62366円。●仲介 28219-036132

神鉄「フラワータウン」駅 徒歩10分  
一戸建 / 下深田



2530万円借入で、  
月々約 **6.88** 万円  
(ボーナス支払無)

- ☆平成17年11月建築
- ☆駐車場2台分有
- ☆オール電化住宅
- ☆インナーテラス有
- ☆全居室洋室
- ☆カウンターキッチン
- ☆2階WIC上部ロフト有

価格 **2,530** 万円



ローン減税適用

【不動産の概要】●所在地/三田市下深田●土地面積(公簿)/150.03㎡(約45.38坪)●建物面積/128.07㎡(約38.74坪)●構造/木造2階建●間取り/5LDK●土地の権利/所有権●築年月/2005年(平成17年)11月●私道負担/無●接道/西側・幅員約6.4m公道に間口約10m接面●地目/宅地●法令上の制限/第一種高度地区●用途地域/第一種低層住居専用地域●建ぺい率/50%●容積率/100%●設備/電気・上水道・下水道●現況/居住中●引渡し/相談●検査済証/有●買い換え特約有●引渡し猶予2週間要●契約締結後6か月後の引渡しになります●仲介 28219-036345

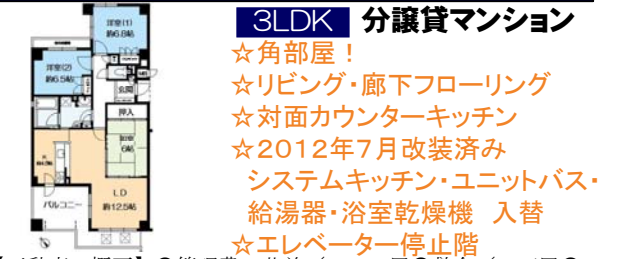
☆お薦め賃貸不動産☆

JR「三田」駅 徒歩20分  
賃料 **7.9** 万円 / 天神3丁目



4LDK 貸戸建  
☆東南角地!日当たり良好!  
☆駐車場2台可!  
☆リフォーム済み(2017.10月)  
キッチン・洗面台取替  
壁クロス貼替・畳表替・襖張替  
☆三田幼稚園まで約800M  
三田小学校まで約850M  
【不動産の概要】●敷金/5万円●礼金/25万円●普通借家/2年●所在地/三田市天神3丁目●面積/建物約80.58㎡●構造/木造2階建●築年月/1982年(昭和57年)10月●火災保険加入要/22,000円(2年間)●保証会社加入要●現況/空き家●入居予定日/即時●契約時に初回保証料38000円(保証人有)または68000円(保証人無)。以降1年毎に更新保証料1万円(保証人有、無共)。賃料、共益費以外に月額支払額が発生する場合は、保証料は変わることがあります。●仲介 28219A006786

神鉄「ウッディタウン中央」駅 徒歩3分  
賃料 **8** 万円 / 東急ドエル・アルス三田  
ウッディタウン中央G棟



3LDK 分譲貸マンション  
☆角部屋!  
☆リビング・廊下フローリング  
☆対面カウンターキッチン  
☆2012年7月改装済み  
システムキッチン・ユニットバス  
給湯器・浴室乾燥機 入替  
☆エレベーター停止階  
【不動産の概要】●管理費・共益/10,000円●敷金/10万円●礼金/25万円●普通借家/2年●所在地/三田市ゆりのき台1丁目●面積/約81.35㎡●構造/鉄筋コンクリート造地上5階建/4階部分●築年月/1997年(平成9年)3月●管理形態/全部委託(管理人常駐)●火災保険加入要/20,000円(2年間)●保証会社加入要(会社指定有)/保証料として契約時に賃料、共益費の月額支払総額の50%(保証人有)又は100%(保証人無)【共に最低保証料2万円】、以降1年毎に1万円(保証人有無共)。月額支払総額は契約内容により変動します。●設備/対面型システムキッチン・浴室乾燥機●現況/居住中●入居予定日/2018年3月中旬●仲介 28219A006797