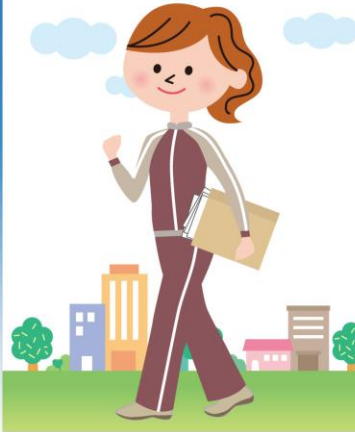


日住サービスで、一緒に働きませんか! 急募!! 鹿の子台南町と道場南口駅周辺

ポスティングスタッフ募集!

不動産にご興味のある方、歓迎!



仕事内容

- 広告物のポスティング
- 空き家情報の収集

業務請負

- 1枚2円~4円
- チラシ配布の反響による成果に別途奨励金制度有

“自分のペースで働ける”
この仕事が
とても気に入ってます!



私は主婦なので、子供が学校に行っている間だけの仕事を探していました。日住サービスのエリアパートナーは、「時間の指定がなく、週に3・4日、数時間でOK」が魅力的で、平日でも休日でもいつでもいいというのが気に入りました。余暇を有効に使って、家計を助けられるお仕事です。

人生経験が大変役立ち、
地域社会にも
貢献できます。



退職したものの、働く気力と体力はありました。偶然目に留った仕事が日住サービスのエリアパートナー。不動産に興味はありましたが、一番惹かれた理由は、「空き家が目立ち始めた街の地域活性化」に貢献できること。見知らぬ人との出会い、ご縁を大切に、頑張っています。あなたと一緒に働きませんか。

H27年8月改装済!!
南側道路!!

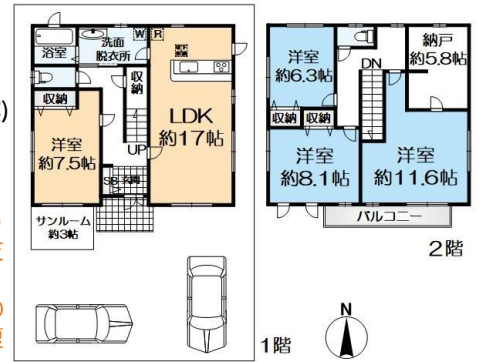
神鉄「神鉄道場」駅バス乗車19分 / 「上津台公園前」バス停徒歩4分
一戸建 / 上津台6丁目



4LDK+納戸 ローン減税適用

価格 **2,330** 万円
2330万円借入で、(ボーナス支払無)
月々約 **6.24** 万円

☆土地約58.09坪、建延約39.73坪☆H13年10月築☆住友不動産施工の家☆青空に映えるグリーンのおしゃれな外観☆南側道路の為、陽当良好☆全室2面窓☆全窓複層ガラス☆広く使える洗面脱衣所☆収納豊富☆カースペース2台
★H27年8月：室内改装済



H27年8月室内改装済: ■IHコンロへ交換
■食器洗浄乾燥機交換 ■給湯器交換等

- ★JR「三田」駅バス乗車19分「上津公園前」バス停徒歩4分(約320m)
- ★JR「三ノ宮」駅バス乗車38分「イオンモール神戸北」バス停徒歩10分(約760m)

【不動産の概要】●所在地/神戸市北区上津台6丁目●土地面積(公簿)/192.04㎡(約58.09坪)●建物面積/131.35㎡(約39.73坪)●構造/木造2階建●間取り/4LDK+納戸約5.8帖●土地の権利/所有権●築年月/2001年(平成13年)10月●私道負担/無●接道/南側●幅員約6m公道に間口約11.2m接面●地目/宅地●地勢/平坦●法令上の制限/第1種高度地区/宅地造成規制法区域/北神戸第二地区地区計画●用途地域/第一種低層住居専用地域●建ぺい率/40%●容積率/80%●設備/電気・都市ガス・上水道・下水道●現況/空き家●引渡し/相談
28109-045016<仲介>

JR「三田」駅バス乗車17分「上津台3丁目南」バス停徒歩4分
一戸建 / 上津台3丁目

H30年3月改装済!!
家具小物・レースカーテン・照明付!!

JR「西宮名塩」駅バス乗車29分「金仙寺口」バス停徒歩8分
新築一戸建 / 山口町金仙寺1丁目

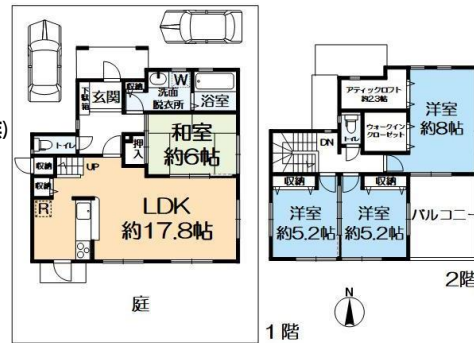
H30年6月完成!!
北西角地!!高気密高断熱住宅!!



4LDK+ウォークインクローゼット+ロフト ローン減税適用

価格 **2,598** 万円
2590万円借入で、(頭金8万円・ボーナス支払無)
月々約 **6.93** 万円

☆土地約48.68坪、建延約31.37坪☆H19年5月築
☆カースペース2台



★H30年3月改装済:
■システムキッチン交換 ■ユニットバス交換 ■洗面化粧台交換 ■給湯器交換 ■浴室乾燥暖房機交換 ■トイレ交換 ■全クロス張替 ■畳交換 ■襖張替 ■LDKフローリング張替 ■CF張替 ■全納戸張替 ■インターホン交換等

- ★JR「三ノ宮」駅バス乗車38分「イオンモール神戸北」バス停徒歩8分(約600m)
- ★神鉄「神鉄道場」駅バス乗車10分「上津台3丁目南」バス停徒歩4分(約320m)

【不動産の概要】●所在地/神戸市北区上津台3丁目●土地面積(公簿)/160.95㎡(約48.68坪)●建物面積/103.71㎡(約31.37坪)●構造/木造2階建●間取り/4LDK+ウォークインクローゼット+ロフト●土地の権利/所有権●築年月/2007年(平成19年)5月●私道負担/無●接道/北側●幅員約6m公道●地目/宅地●地勢/平坦●法令上の制限/第1種高度地区/宅地造成規制法区域/地区計画●用途地域/第一種低層住居専用地域●建ぺい率/40%●容積率/80%●設備/電気・都市ガス・上水道・下水道●現況/空き家●引渡し/相談●家具小物・レースカーテン・照明付。
28109-044973<仲介>



5LDK+土間CL ローン減税適用

価格 **2,880** 万円
2880万円借入で、(ボーナス支払無)
月々約 **7.71** 万円

☆土地約75.80坪、建延約35.06坪☆北西角地☆高気密高断熱住宅☆樹脂サッシ・LOW-E複層ガラス☆LDに各床暖房☆カップボード付き対面キッチン☆広く使える洗面脱衣所と土間クローゼット☆16V型浴室テレビ付バス☆並列2台



- ★JR「西宮」駅バス乗車43分「金仙寺」バス停徒歩4分(約280m)
- ★阪急「夙川」駅バス乗車31分「金仙寺」バス停徒歩4分(約380m)
- ★神鉄「岡場」駅バス乗車15分「金仙寺口」バス停徒歩8分(約590m)

【不動産の概要】●所在地/西宮市山口町金仙寺1丁目●土地面積(公簿)/250.58㎡(約75.8坪)●建物面積/115.93㎡(約35.06坪)●構造/木造2階建●間取り/5LDK+土間クローゼット●土地の権利/所有権●築年月/2018年(平成30年)6月●私道負担/無●接道/北側●幅員約6m公道/西側●幅員約6m公道●地目/宅地●地勢/ひな段●法令上の制限/第2種高度地区/宅地造成規制法区域/地区計画●用途地域/第一種中高層住居専用地域●建ぺい率/60%●容積率/150%●設備/電気・都市ガス・上水道・下水道●現況/空き家●引渡し/即時
28204-067417<仲介>