

1976年創業 不動産の売買・賃貸・リフォーム・管理についてのご相談は日住サービスにお問い合わせ下さい。

不動産総合企業 日住サービスだからできる

売却査定と賃貸査定を同時に行う『ダブル査定』が大変好評を
いただいております！査定はもちろん無料で
弊社は37営業所全てに売買・賃貸担当者が在籍
売買・賃貸どちらのご相談もお受け致します



売却or賃貸 W査定

不動産のご売却・賃貸のご相談承ります！

平成30年4月 宅建業法改正
売主様・買主様がより安心して
お取引ができるようサポートします！

不動産取引のプロである私共が専門家による建物検査(インスペクション)の
あつせんを致します。

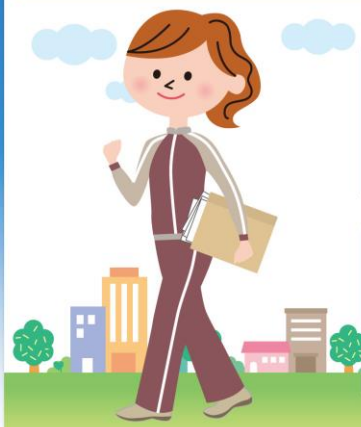
インスペクションをするメリット

1. 売主様…建物の状況が書面で分かるようになり、より売却しやすくなる。
2. 買主様…インスペクション(検査)結果を見て購入の判断がしやすくなり、安心して購入することができます。
3. 売主様、買主様共に…建物の瑕疵を巡る不動産引渡後のトラブルが少なくなる。(瑕疵保険への加入可)

詳細につきましては、下記フリーダイヤルへご連絡ください

日住サービスで、一緒に働きませんか！急募!!鹿の子台南町と道場南口駅周辺 ポスティングスタッフ募集！

不動産にご興味のある方、歓迎！



仕事内容

- 広告物のポスティング
- 空き家情報の収集

業務請負

- 1枚2円～4円
- チラシ配布の反響による成果に別途奨励金制度有

“自分のペースで働ける”
この仕事が
とても気に入ってます！



私は主婦なので、子供が学校に行っている間だけの仕事を探していました。日住サービスのエリアパートナーは、「時間の指定がなく、週に3・4日、数時間でOK」が魅力的で、平日でも休日でもいつでもいいというの気に入りました。余暇を有効に使って、家計を助けられるお仕事です。

人生経験が大変役立ち、
地域社会にも
貢献できます。



退職したものの、働く気力と体力はありました。偶然目に留った仕事の日住サービスのエリアパートナー。不動産に興味はありましたが、一番懸かれた理由は、「空き家が自立始めた街の地域活性化」に貢献できること。見知らぬ人との出会い、ご縁を大切に、頑張っています。あなたも一緒に働きませんか。

神鉄「神鉄道場」駅 徒歩1分
マンション / ワンズヒル神戸鹿の子台

7階三方開放角部屋!!
バリアフリー(段差無し)!!



初広告!!

価格 **2,180** 万円
2180万円借入で、(ボーナス支払無)
月々約 **5.83** 万円

4LDK+ウォークインクローゼット
ローン減税適用

- ★神鉄「道場南口」駅徒歩22分(約1720m)
- ★神鉄「横山」駅徒歩23分(約1820m)
- ★「イオンモール神戸北」駅バス乗車9分「神鉄道場駅」バス停徒歩1分(約30m)

☆平成20年2月築☆高台で7階三方開放角部屋の為、眺望良好☆バリアフリー設計(段差無し)☆エコキュート採用のオール電化☆オートロック・宅配BOX☆LDに各床暖房☆ゆったり浴室1620サイズ☆ペット2匹まで飼育可：規約制限あり



駐車場 エントランス 対面キッチン 洗面化粧台 浴室サイズ 1620 バルコニー

神鉄道場駅より
★三田駅へ電車3駅7分
★三宮駅へ電車13駅34分
★有馬温泉駅へ7駅17分

【不動産の概要】●所在地/神戸市北区鹿の子台北町2丁目●専有面積(壁芯)/94.8㎡(約28.67坪)●バルコニー/約40.8㎡●構造/鉄筋コンクリート造地上14階建/7階部分●間取り/4LDK+ウォークインクローゼット●土地の権利/所有権●敷地総面積/8568.55㎡(約2591坪)持ち分:1091364分の9480●築年月/2008年(平成20年)2月●用途地域/第一種中高層住居専用地域●月額管理費/9,960円●月額修繕積立金/6,640円●管理形態/全部委託(管理人日勤)●現況/空き家●引渡し/相談●検査済証/有●ポーチ5.98㎡。室外機置場0.80㎡。自転車置場月額2000円。バイク置場月額5000円～。

日住サービス Japan Living Service



国土交通大臣免許(12)第2287号(一社)不動産協会会員
(一社)不動産流通経営協会会員(公社)首都圏不動産公正取引協議会加盟
株式会社日住サービス
(本社)〒530-0001 大阪市北区梅田1-11-4-300 大阪駅前第4ビル3階

～創業1976年～
北神中央営業所 担当:原井 秀幸

〒651-1302 神戸市北区藤原台中町1-2-1
TEL: 078-987-3931 FAX: 078-987-3938
hokusintyuo@nichiju.co.jp
営業時間: 9:30～18:00 定休日: 火曜日・水曜日

フリーダイヤル
WEB査定 2110.jp 検索 **0120-893-931**

●掲載の返済例・日住サービス提携ローン(都市銀行の場合)・35年返済・変動金利型0.675%(1.8%金利優遇適用)
いずれの場合にも、お申込み戴きましても個別審査の結果ご利用いただけない場合がございます。住宅ローン借入時には、別途ローン事務手数料 登記料 保証料 契約印紙代等の費用が必要です。別途諸費用要 個別審査有(平成30年5月14日現在)

