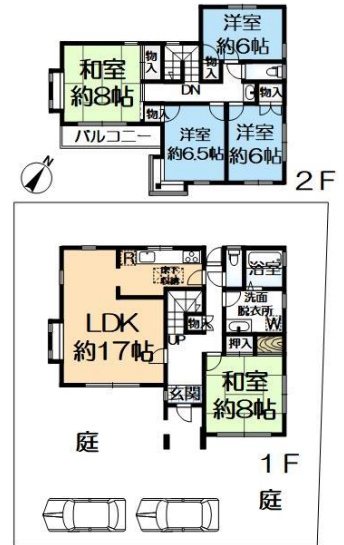


神鉄「道場南口」駅 徒歩13分
一戸建 / **鹿の子台北町6丁目**

5LDK!!広い洗面脱衣所!!
南西側前面道路!!高低差無!!



価格 **2,380** 万円
 2380万円借入で、(ボーナス支払無)
 月々約 **6.37** 万円



☆土地約69.27坪、建延約37.79坪☆南西側前面道路の為、陽当良好☆全室2面窓☆窓が大きく多く明るい室内☆広く使えて嬉しい洗面脱衣所約3帖☆収納豊富☆南庭が広く多目的に使えます☆カースペース縦列2台：増設工事も可能です。

★神鉄「神鉄道場」駅徒歩17分(約1300m)
 ★JR「三田」駅バス乗車17分
 「鹿の子小学校前」バス停徒歩3分(約200m)



【主な周辺環境】◆「イオンモール神戸北」バス乗車13分・「鹿の子小学校前」バス停徒歩3分(約200m)◆マックスバリュへ徒歩5分(約360m)◆関西スーパーへ徒歩18分(約1390m)◆ケーズデンキへ徒歩4分(約250m)◆ローソンへ徒歩10分(約760m)◆神戸鹿の子台郵便局へ徒歩4分(約280m)◆星の子ども園へ徒歩9分(約650m)◆神戸鹿の子幼稚園へ徒歩2分(約140m)◆鹿の子小学校へ徒歩1分(約50m)◆北神戸中学校へ徒歩9分(約700m)

【不動産の概要】●所在地/神戸市北区鹿の子台北町6丁目●土地面積(公簿)/229.02㎡(約69.27坪)●建物面積/124.94㎡(約37.79坪)●構造/木造2階建●間取り/5LDK●土地の権利/所有権●築年月/1991年(平成3年)3月●私道負担/無●接道/南西側・幅員約6m公道●地目/宅地●地勢/平坦●法令上の制限/第1種高度地区/宅地造成規制法区域/地区計画●用途地域/第一種低層住居専用地域●建ぺい率/40%●容積率/80%●設備/電気・都市ガス・上水道・下水道●現況/空き家●引渡し/相談●売主は建物の付帯設備修復義務を負いません。●仲介

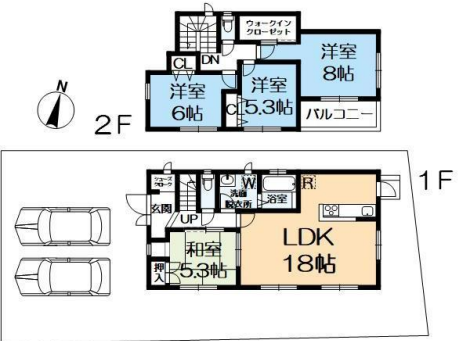
28109-044914<仲介>

神鉄「道場南口」駅 徒歩14分
新築一戸建 / **八多町中**

設計住宅性能評価書取得
耐震等級3級(最高等級)取得



価格 **3,280** 万円
 3280万円借入で、(ボーナス支払無)
 月々約 **8.78** 万円



☆土地約55.36坪、建延約31.05坪☆設計住宅性能評価書取得☆耐震等級3級(最高等級)取得☆キッチン以外の水廻りを廊下に配置☆広く使えるキッチンスペース☆全窓複層ガラス☆省エネ給湯器：エコジョーズ☆収納豊富☆カースペース並列3台

★JR「三田」駅バス乗車22分
 「中村橋」バス停徒歩5分(約360m)
 ★神鉄「岡場」駅バス乗車16分
 「下小名田」バス停徒歩14分(約1100m)

【不動産の概要】●所在地/神戸市北区八多町中●土地面積(公簿)/183.04㎡(約55.36坪)●建物面積/102.67㎡(約31.05坪)●構造/木造2階建●間取り/4LDK+ウォークインクローゼット+シューズクローク●土地の権利/所有権●築年月/2018年(平成30年)3月完成予定●私道負担/無●接道/西側・幅員約6m公道に間口約9.3m接面●地目/宅地●地勢/平坦●法令上の制限/第3種高度地区/宅地造成規制法区域/地区計画●用途地域/第一種中高層住居専用地域●建ぺい率/60%●容積率/200%●設備/電気・都市ガス・上水道・下水道●現況/未完成●引渡し/2018年4月上旬●建築確認/第KS117-6110-02470号●道場八多地区まちづくり協定●文化財保護区域●仲介

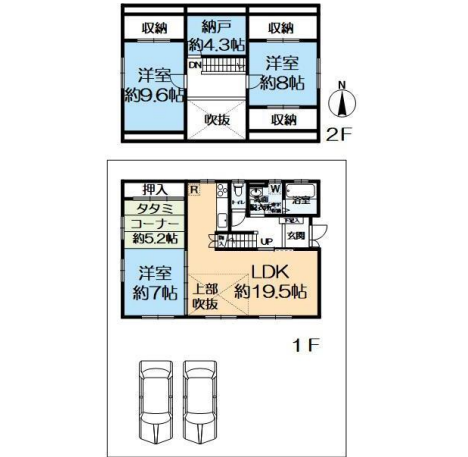
28109-044857<仲介>

神鉄「神鉄道場」駅バス乗車10分/「上津台3丁目南」バス停徒歩3分
一戸建 / **上津台3丁目**

H14年3月築!!
南側前面道路!!



価格 **2,080** 万円
 2080万円借入で、(ボーナス支払無)
 月々約 **5.57** 万円



☆土地約62.90坪、建延約39.32坪☆南側前面道路の為、陽当良好☆H14年3月築☆ミサワホーム施工の家☆広いLDK約19.5帖☆さらに、吹抜があって天井が高く開放感あり☆収納豊富☆カースペース並列2台

★JR「三田」駅バス乗車17分
 「上津台3丁目南」バス停徒歩3分(約200m)
 ★JR「三ノ宮」駅バス乗車38分
 「イオンモール神戸北」バス停徒歩9分(約690m)

【不動産の概要】●所在地/神戸市北区上津台3丁目●土地面積(公簿)/207.95㎡(約62.9坪)●建物面積/130㎡(約39.32坪)●構造/木造2階建●間取り/3LDK+納戸●土地の権利/所有権●築年月/2002年(平成14年)3月●私道負担/無●接道/南側・幅員約6m公道に間口約12.9m接面●地目/宅地●地勢/平坦●法令上の制限/第1種高度地区/宅地造成規制法区域/地区計画●用途地域/第一種低層住居専用地域●建ぺい率/40%●容積率/80%●設備/電気・都市ガス・上水道・下水道●現況/空き家●引渡し/相談●仲介

28109-044909<仲介>