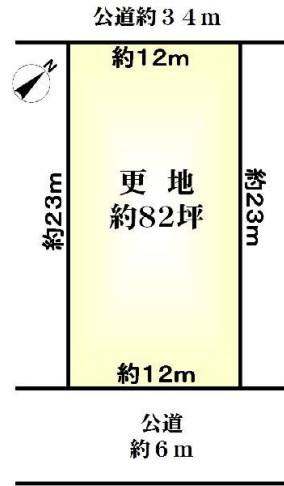


神鉄「岡場」駅 徒歩13分
売土地 / **藤原台中町4丁目**



価格 **2,214** 万円

- ☆二方道路に面しています。
- ☆更地、約82坪!
- ☆建築条件はありません。
- ☆済生会兵庫県病院約380m
- ☆有野小学校約420m
- ☆有野中学校約380m
- ☆イオン・J-ブこうべ約830m



【不動産の概要】 ●所在地/神戸市北区藤原台中町4丁目 ●面積(公簿)/273.57㎡(約82.75坪) ●土地の権利/所有権 ●私道負担/無 ●接道/南東側・幅員約6m公道/北西側・幅員約34m公道 ●地目/宅地 ●地勢/平坦 ●法令上の制限/第1種高度地区/宅地造成規制法区域 ●用途地域/第一種低層住居専用地域 ●建ぺい率/40% ●容積率/80% ●建築条件無 ●設備/都市ガス(引込み:有り)・上水道(引込み:有り)・下水道(引込み:有り) ●現況/更地 ●引渡し/相談 ●仲介

28109-043639

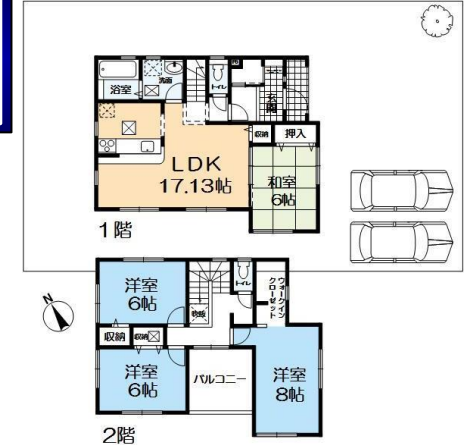
神鉄「岡場」駅 徒歩16分
新築一戸建 / **藤原台中町7丁目**

ローン減税適用
 フラット35SBプラン適合



価格 **3,480** 万円

- ☆敷地約66坪!
- ☆南東側前面道路は約15m
- ☆駐車スペース2台分有り
- ☆各居室6帖以上有り
- ☆藤原台児童館約180m
- ☆藤原台小学校約660m
- ☆ありの藤原幼稚園約640m



【不動産の概要】 ●所在地/神戸市北区藤原台中町7丁目 ●土地面積(公簿)/220.23㎡(約66.61坪) ●建物面積/105.71㎡(約31.97坪) ●構造/木造2階建 ●間取り/4LDK ●土地の権利/所有権 ●築年月/2018年(平成30年)1月完成予定 ●私道負担/無 ●接道/南東側・幅員約15m公道に間口約11m接面 ●地目/宅地 ●地勢/ひな段 ●法令上の制限/第1種高度地区/宅地造成規制法区域 ●用途地域/第一種低層住居専用地域 ●建ぺい率/40% ●容積率/80% ●設備/電気・都市ガス・上水道・下水道 ●現況/未完成 ●引渡し/2018年1月下旬 ●建築確認/第トラス17-1742号 ●仲介

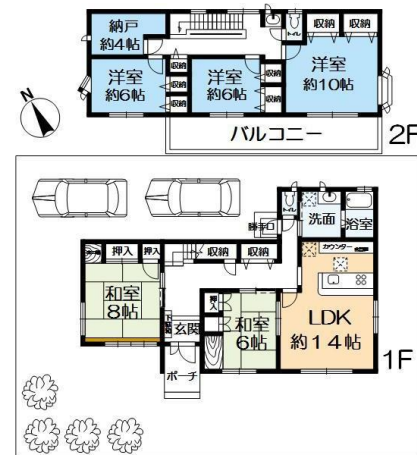
28109-044584

神鉄「岡場」駅 徒歩8分
一戸建 / **藤原台中町3丁目**



価格 **2,680** 万円

- ☆神鉄「岡場」駅徒歩8分!
- ☆セキスイハイム施工のお家です。
- ☆敷地約73坪、駐車スペース2台分
- ☆建物約48坪、5LDK+納戸!
- ☆有野小学校迄約110m
- ☆イオン藤原台店迄約360m
- ☆有野中学校迄約430m



【不動産の概要】 ●所在地/神戸市北区藤原台中町3丁目 ●土地面積(公簿)/241.17㎡(約72.95坪) ●建物面積/159.8㎡(約48.33坪) ●構造/軽量鉄骨造2階建 ●間取り/5LDK+納戸 ●土地の権利/所有権 ●築年月/1993年(平成5年)7月 ●私道負担/無 ●接道/西側・幅員約6mに間口約13.4m接面 ●地目/宅地 ●地勢/平坦 ●法令上の制限/第1種高度地区/宅地造成規制法区域 ●用途地域/第一種低層住居専用地域 ●建ぺい率/40% ●容積率/80% ●設備/都市ガス・上水道・下水道 ●現況/空き家 ●引渡し/相談 ●仲介

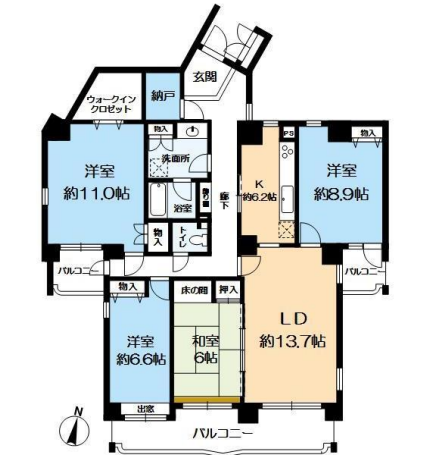
28109-044191

神鉄「岡場」駅 バス乗車8分「藤原台南町1丁目」バス停から 徒歩2分
マンション / **イトーピア神戸藤原台**



価格 **1,080** 万円

- ☆三面開放の角部屋!
- ☆126.87㎡の広々4LDK!
- ☆南側にバルコニー三面あり、陽当り・眺望・通風良好!
- ☆エントランスはオートロック!
- ☆藤原台小学校約130m
- ☆スーパー約370m



【不動産の概要】 ●所在地/神戸市北区藤原台南町4丁目 ●専有面積(壁芯)/126.87㎡(約38.37坪) ●バルコニー/約20.39㎡ ●構造/鉄筋コンクリート造ルーフィング葺地上6階建地下1階建/3階部分 ●間取り/4LDK ●土地の権利/所有権 ●敷地総面積/27961.4㎡(約8458坪) 持ち分:100000分の405 ●築年月/1991年(平成3年)12月 ●用途地域/第一種中高層住居専用地域 ●月額管理費/10,780円 ●月額修繕積立金/22,800円 ●月額駐車場/10,000円(1月7日空有) ●管理形態/全部委託(管理人日勤) ●現況/空き家 ●引渡し/即時 ●仲介

28109-044351