

不動産のご売却、賃貸のご相談を承ります。査定は無料です。

Japan Living Service

神鉄「田尾寺」駅 徒歩6分
マンション / セレノ藤原台I棟

ローン減税適用

価格 **1,180** 万円

1180万円借入で、
月々約 **3.21** 万円
(ボーナス支払無)

- ☆10階部分84.37㎡3LDK!
- ☆エレベーター停止階!
- ☆キッチンには食品庫有り!
- ☆南向きバルコニー!
- ☆約8.6帖の広い洋室有り!
- ☆マックスバリュ迄約400m
- ☆有野北中学校迄約400m



【不動産の概要】●所在地/神戸市北区藤原台北町5丁目●専有面積(壁芯)/84.37㎡(約25.52坪)●バルコニー/約16.53㎡●構造/鉄骨鉄筋コンクリート造地上11階建/10階部分●間取り/3LDK●土地の権利/所有権●敷地総面積/63600.39㎡(約19239坪)持ち分:100000分の154●築年月/1994年(平成6年)7月●用途地域/第一種中高層住居専用地域●月額管理費/11,200円●月額修繕積立金/10,210円●月額駐車場/8,000円(11月13日空有)●管理形態/全部委託(管理人日勤)●現況/空き家●引渡し/相談●仲介
28109-044623

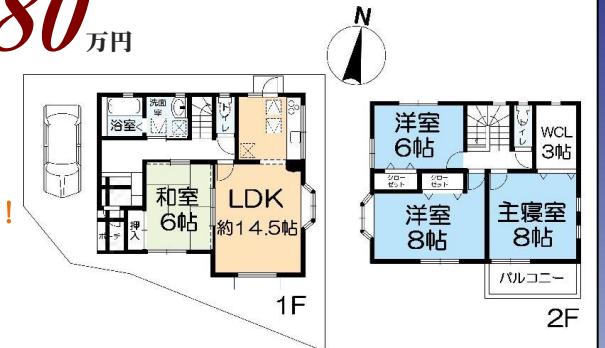
神鉄「田尾寺」駅 徒歩19分
一戸建 / 山口町下山口4丁目

ローン減税適用

価格 **1,580** 万円

1580万円借入で、
月々約 **4.30** 万円
(ボーナス支払無)

- ☆平成11年築、建物約31.9坪!
- ☆各部屋6帖以上、各部屋収納!
- ☆前面道路の高低差ほとんど無し!
- ☆リビング・洗面室には床暖房!
- ☆複層がラ!
- ☆山口小学校迄約680m
- ☆J-P 西宮北迄約770m



【不動産の概要】●所在地/西宮市山口町下山口4丁目●土地面積(公簿)/103.62㎡(約31.34坪)●建物面積/105.61㎡(約31.94坪)●構造/木造2階建●間取り/4LDK+W I C●土地の権利/所有権●築年月/1999年(平成11年)6月●私道負担/無●接道/南側・幅員約4.8m公道/西側・幅員約4.3m公道●地目/宅地●地勢/平坦●用途地域/第二種中高層住居専用地域●建ぺい率/60%●容積率/192%●設備/電気・都市ガス・上水道・下水道●現況/空き家●引渡し/相談●仲介
28204-065836

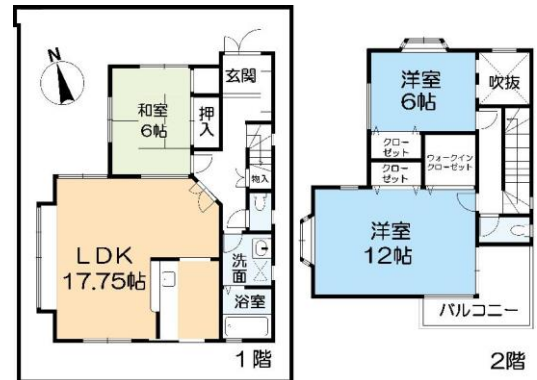
神鉄「田尾寺」駅 徒歩5分
一戸建 / 有野中町3丁目

1980万円借入で、
月々約 **5.39** 万円
(ボーナス支払無)

ローン減税適用



- 価格 **1,980** 万円
- ☆平成13年築の戸建!!
 - ☆平成24年フローリング張替・加貼替・洗面台交換・畳・襖張替等
 - ☆いかりスーパ-迄約220m
 - ☆有野北中学校迄約540m
 - ☆セゾンスイッチ迄約440m



【不動産の概要】●所在地/神戸市北区有野中町3丁目●土地面積(公簿)/100.4㎡(約30.37坪)●建物面積/103.41㎡(約31.28坪)●構造/木造2階建●間取り/3LDK+W I C●土地の権利/所有権●築年月/2001年(平成13年)7月●私道負担/無●接道/北側・幅員約6m公道に間口約9.5m接面●地目/宅地●地勢/平坦●用途地域/第一種住居地域●建ぺい率/60%●容積率/200%●設備/電気・都市ガス・上水道・下水道●現況/空き家●引渡し/相談●仲介
28109-044410

神鉄「岡場」駅 徒歩16分
新築一戸建 / 藤原台中町7丁目

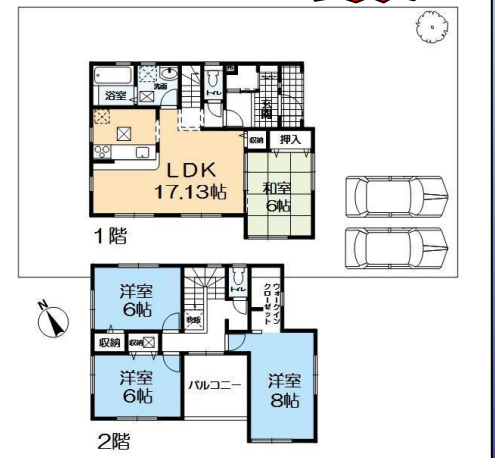
ローン減税適用

新築戸建

3580万円借入で、
月々約 **9.74** 万円
(ボーナス支払無)

価格 **3,580** 万円

- ☆敷地約66坪!
- ☆南東側前面道路は約15m
- ☆駐車スペース2台分有り
- ☆各居室6帖以上有り
- ☆藤原台児童館約180m
- ☆藤原台小学校約660m
- ☆ありの藤原幼稚園約640m



【不動産の概要】●所在地/神戸市北区藤原台中町7丁目●土地面積(公簿)/220.2㎡(約66.61坪)●建物面積/105.16㎡(約31.81坪)●構造/木造2階建●間取り/4LDK●土地の権利/所有権●築年月/2017年(平成29年)12月完成予定●私道負担/無●接道/南東側・幅員約15m公道に間口約11m接面●地目/宅地●地勢/ひな段●法令上の制限/第一種高度地区/宅地造成規制法区域●用途地域/第一種低層住居専用地域●建ぺい率/40%●容積率/80%●設備/電気・都市ガス・上水道・下水道●現況/未完成●引渡し/相談●建築確認/第17-1742号●仲介
28109-044584

日住サービスはヴィッセル神戸のオフィシャルスポンサーです。



©2005 VISSSEL KOBE

日住サービス 北神中央営業所 フリーダイヤル **0120-893-931** 濱崎迄