

たくさんの査定依頼ありがとうございます♪ 一般査定・買取り査定どしどし受付中でございます♪

オープンハウス開催 6月16日(土)・17日(日) 午後1:00～午後4:00

北神「谷上」駅 バス乗車7分「筑紫が丘4丁目」バス停から 徒歩4分
住所：神戸市北区筑紫が丘2丁目15-38



価格 ~~2,300~~万円
350万円
プライスダウン

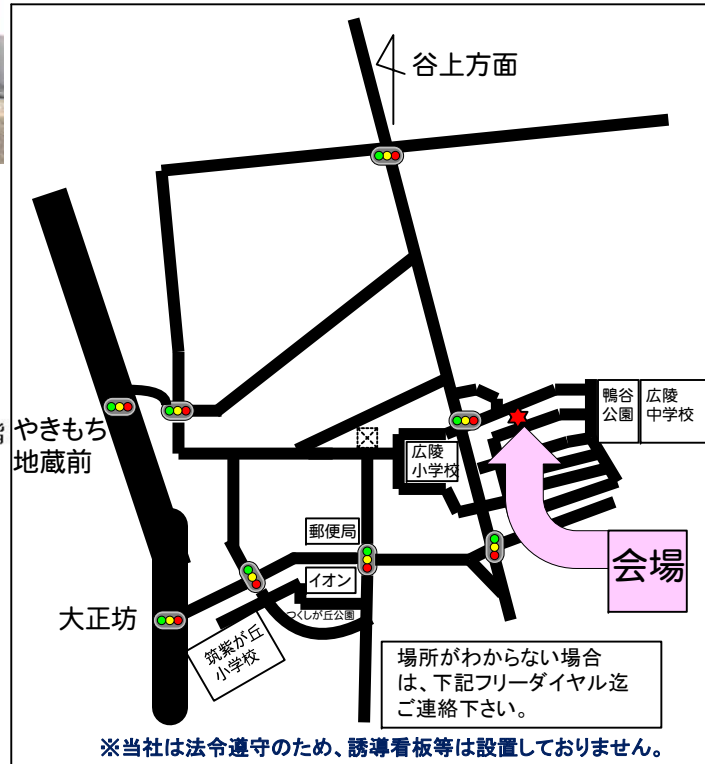
旧価格公表：平成29年11月30日 値下げ：平成30年6月9日

価格 **1,950**万円



- 三井ホーム施工の建物
- 敷地面積約81坪(267㎡)
- 屋根付きカーポート1台
- 吹き抜けのある玄関

【不動産の概要】●土地面積(公簿)/267.96㎡(約81.05坪)●建物面積/134.15㎡(約40.58坪)●構造/木造2階建●間取り/4LDK+納戸●土地の権利/所有権●築年月/1990年(平成2年)3月●私道負担/無●接道/南東側・幅員約6m公道に間口約15.6m接面●地目/宅地●地勢/平坦●法令上の制限/第1種高度地区/宅地造成規制法区域●用途地域/第一種低層住居専用地域●建ぺい率/50%●容積率/100%●設備/電気・都市ガス・上水道・下水道●現況/空き家●引渡し/即時●瑕疵担保責任免除、設備の修復義務免除●仲介



※当社は法令遵守のため、誘導看板等は設置していません。

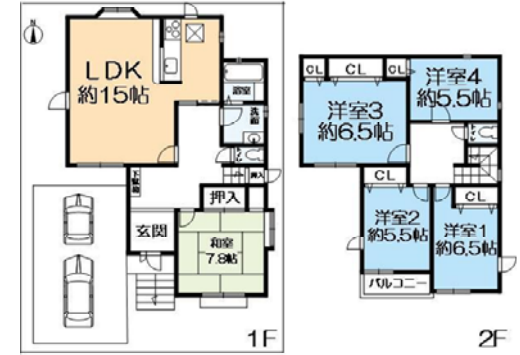
神鉄「山の街」駅 バス乗車7分「広陵中学校前」バス停から 徒歩3分

一戸建 / 小倉台6丁目



- ★5LDKの間取り
- ★各居室収納スペース有り
- ★駐車2台可能(車輛制限あり)
- ★リフォーム済み
- ・駐車場増設、外壁塗装
- ・洗面化粧台交換(W750)
- ・キッチン水栓、ガスコンロ交換
- ・クロス全室貼替済み
- ・和室畳表替え
- ・ハウスクリーニング

1,780万円借入で
ボーナス返済無し
月々約4.76万円



【不動産の概要】●所在地/神戸市北区小倉台6丁目●土地面積(公簿)/156.21㎡(約47.25坪)●建物面積/134.97㎡(約40.82坪)●構造/木造2階建●間取り/5LDK●土地の権利/所有権●築年月/1993年(平成5年)5月●私道負担/無●接道/南側・幅員約6m公道●地目/宅地●地勢/平坦●法令上の制限/第1種高度地区/宅地造成規制法区域●用途地域/第一種低層住居専用地域●建ぺい率/50%●容積率/100%●設備/電気・都市ガス・上水道・下水道●現況/空き家●引渡し/即時●砂防指定区域●仲介

北神「谷上」駅 バス乗車7分「つくしが丘公園」バス停から 徒歩4分

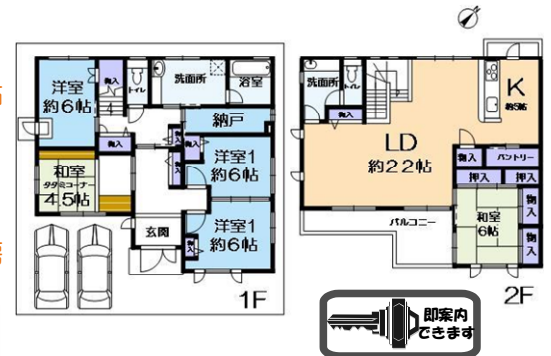
一戸建 / 筑紫が丘1丁目



- ★積水ハウス施工の注文住宅
- ★南側道路・南向きで日当たり良好
- ★建物面積155㎡、LD約22帖
- ★平成27年外壁塗装工事済み
- ★平成25年ユニットバス交換、2階温水洗浄便座交換等
- ★駐車場並列2台可能
- ★食器洗乾燥機付、リビング床暖房

2,980万円借入で
ボーナス返済無し
月々約7.97万円

積水ハウス施工



【不動産の概要】●所在地/神戸市北区筑紫が丘1丁目●土地面積(公簿)/191.81㎡(約58.02坪)●建物面積/155.78㎡(約47.12坪)●構造/鉄骨造2階建●間取り/5LDK+納戸●土地の権利/所有権●築年月/1997年(平成9年)7月●私道負担/無●接道/南東側・幅員約6m公道(位置指定無)●地目/宅地●地勢/平坦●法令上の制限/第1種高度地区/宅地造成規制法区域●用途地域/第一種低層住居専用地域●建ぺい率/50%●容積率/100%●設備/電気・都市ガス・上水道・下水道●現況/空き家●引渡し/相談●検査済証/有●砂防法、筑紫が丘A地区建築協定内。リフォーム履歴=平成27年外壁塗装工事、平成25年ユニットバス交換、2階温水洗浄便座交換、トイレ、洗面室の壁を珪藻土塗り替え済み。●仲介



国土交通大臣免許(12)第2287号(一社)不動産協会会員
(一社)不動産流通経営協会会員(公社)首都圏不動産公正取引協議会加盟
株式会社日住サービス
(本社)〒530-0001 大阪市北区梅田1-11-4-300 大阪駅前第4ビル3階



鈴蘭台営業所 担当 大久保 慎太郎

～開設1976年～
〒651-1111 住所 神戸市北区鈴蘭台北町1丁目11番8号
TEL 078-591-9726 FAX 078-593-8879
Shintaro-ookubo@nichiju.co.jp
営業時間：9:30～18:00 定休日：火曜日・水曜日

●広告有効期限は、平成30年6月17日●掲載の不動産の概要は、平成30年6月10日現在のものです。万一成約済の場合はご容赦下さい。売買不動産の価格は全て代金総額を表示しております。●弊社は、個人情報保護に関する法令を遵守し、個人情報の適正な取り扱いと保護に努めます。「個人情報保護方針」は弊社ホームページにて、開示しております。●間取図・方位は概略です。現地案内の際にお確かめ下さい。●<仲介>マーク表示の不動産のご成約の際には、仲介手数料を申し受けます。仲介手数料には、消費税が課税されます。

WEB査定 2110.jp 検索

0120-669-726

●掲載の返済例・日住サービス提携ローン(都市銀行の場合)・35年返済・変動金利型0.675%(1.8%金利優遇適用)いずれの場合にも、お申込み戴きましても個別審査の結果ご利用いただけない場合がございます。住宅ローン借入時には、別途ローン事務手数料 登記料 保証料 契約印紙代等の費用が必要です。別途諸費用要 個別審査有(平成30年6月10日現在)

