

< 今週のお薦め新築一戸建 >

北神「谷上」駅 バス乗車8分「筑紫が丘6丁目」バス停から 徒歩2分
新築一戸建 / 筑紫が丘6丁目

3,480万円借入で
 ポーナスイれ **無**
 月々約 **9.31**万円



価格 **3,480**万円
 ローン減税適用
 フラット35S適合
 すまい給付金

- 2018年7月完成予定【マリンホーム施工】新築住宅
- 【ママのいいね！を集めた家づくり】
- いいね！豊富な玄関収納・キッチン収納（カップボード）
- いいね！玄関オートロック・ゆとりある駐車スペース♪
- いいね！食器洗浄乾燥機・宅配BOX・16V型浴室TV
- タッチレス水栓・ミストカックが家事をサポート♪
- いいね！ペアガラス・魔法瓶浴槽で省エネ♪
- いいね！LDKにガス床暖房で北区の冬対策もバッチリ
- イオンつくしが丘店迄約251mで買い物便利です



【不動産の概要】●所在地/神戸市北区筑紫が丘6丁目●土地面積(公簿)/194.06㎡(約58.7坪)●建物面積/115.09㎡(約34.81坪)●構造/木造2階建●間取り/5LDK●土地の権利/所有権●築年月/2018年(平成30年)7月完成予定●私道負担/無●接道/南側・幅員約6m公道に間口約13m接面(位置指定無)●地目/宅地●地勢/平坦●法令上の制限/第1種高度地区/宅地造成規制法区域●用途地域/第一種低層住居専用地域●建ぺい率/50%●容積率/100%●設備/電気・都市ガス・上水道・下水道●現況/未完成●引渡し/2018年7月中旬●建築確認/第B V J - E K B 1 8 - 1 0 - 0 0 6 4号●砂防指定区域。北側隣地のフェンスが一部越境(合意書取得済)。●仲介 28109-045097

神鉄「北鈴蘭台」駅 徒歩19分
新築一戸建 / 泉台5丁目

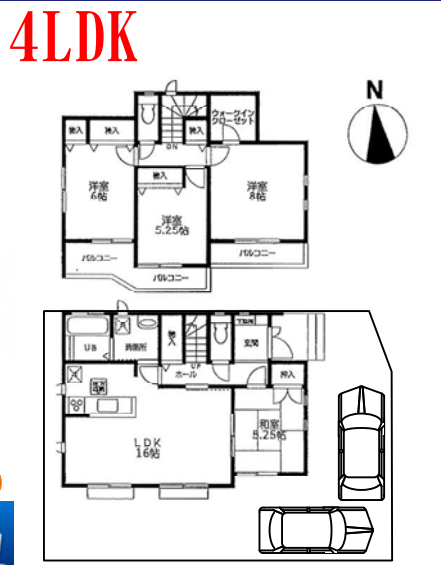
価格 **2,680**万円
 ローン減税適用
 フラット35S適合
 すまい給付金

2,680万円借入で
 ポーナスイれ **無**
 月々約 **7.17**万円

北東角地



- ☆設計・建設住宅性能評価書
- ☆カースペース2台分あり
- ☆ウォークインクローゼットあり



【不動産の概要】●所在地/神戸市北区泉台5丁目●土地面積(公簿)/120.05㎡(約36.31坪)●建物面積/100.61㎡(約30.43坪)●構造/木造2階建●間取り/4LDK●土地の権利/所有権●築年月/2018年(平成30年)7月完成予定●私道負担/無●接道/北側・幅員約6m公道/東側・幅員約7.5m公道●地目/宅地●地勢/平坦●法令上の制限/第1種高度地区/宅地造成規制法区域●用途地域/第一種低層住居専用地域●建ぺい率/50%●容積率/100%●設備/電気・都市ガス・上水道・下水道●現況/未完成●引渡し/相談●建築確認/第KS118-6110-00518号●仲介 28109-045281

神鉄「北鈴蘭台」駅 徒歩9分
新築一戸建 / 惣山町3丁目

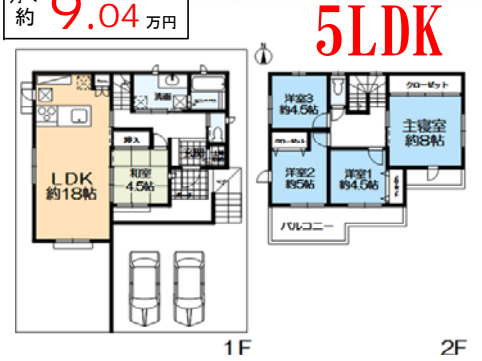
完成済!
即内覧可
 3,380万円借入で
 ポーナスイれ **無**
 月々約 **9.04**万円



価格 **3,380**万円

- ☆樹脂サッシ採用
- ☆発泡ウレタン断熱採用
- ☆LDに床暖房機有
- ☆浴室乾燥暖房機有
- ☆浴室に16型TV有
- ☆キッチン水栓はタッチレス水栓
- ☆カップボードあり
- ☆宅配ボックスあり

ローン減税適用
 フラット35S適合
 すまい給付金



【不動産の概要】●所在地/神戸市北区惣山町3丁目●土地面積(公簿)/151.69㎡(約45.88坪)●建物面積/114.66㎡(約34.68坪)●構造/木造2階建●間取り/5LDK●土地の権利/所有権●築年月/2018年(平成30年)2月●私道負担/無●接道/南側・幅員約6m公道●地目/宅地●地勢/ひな段●法令上の制限/第1種高度地区/宅地造成規制法区域●用途地域/第一種低層住居専用地域●建ぺい率/40%●容積率/80%●設備/電気・都市ガス・上水道・下水道●現況/空き家●引渡し/相談●仲介 28109-045305

神鉄「箕谷」駅 徒歩19分
新築一戸建 / 青葉台

価格 **1,880**万円
完成済!
即内覧可
 1,880万円借入でポーナスイれ **無**
 月々払い約 **5.03**万円



完成済!
即内覧可

ローン減税適用
 フラット35S適合
 すまい給付金

- ☆南側幅員6m公道に接道☆土地/約39.68坪☆建物/約30.24坪
- ☆設計・建設住宅性能評価書☆カーパ-2台分有☆ウォークインクローゼット有



【不動産の概要】●所在地/神戸市北区青葉台●土地面積(公簿)/131.19㎡(約39.68坪)●建物面積/99.98㎡(約30.24坪)●構造/木造2階建●間取り/4LDK●土地の権利/所有権●築年月/2018年(平成30年)4月完成●私道負担/無●接道/南側・幅員約6m公道に間口約8.1m接面●地目/宅地●法令上の制限/第1種高度地区/宅地造成規制法区域●用途地域/第一種低層住居専用地域●建ぺい率/50%●容積率/100%●設備/電気・都市ガス・上水道・下水道●現況/空き家●引渡し/相談●仲介 28109-044789