

< 今週のお薦め新築一戸建 >

神鉄「北鈴蘭台」駅 バス乗車3分「泉台4丁目」バス停から 徒歩6分
新築一戸建 / **杉尾台2丁目**



価格 **3,480** 万円

3,480 万円借入で
 ボーナス払い **無**
 月々 **約 9.31** 万円

- ☆三方角地にて日当たり良好
- ☆土地約51.6坪
- ☆建物約34.5坪
- ☆充実の設備/食洗機・タッチレス水栓付システムキッチン、大型カップボード・浴室暖房乾燥機、宅配ボックス等

【不動産の概要】●所在地/神戸市北区杉尾台2丁目●土地面積/170.85㎡(約51.68坪)●建物面積/114.26㎡(約34.56坪)●構造/木造2階建●間取り/5LDK●土地の権利/所有権●築年月/2018年(平成30年)5月完成予定●私道負担/無●接道/北東側・幅員約10m私道に間口約9.9m接面/南東側・幅員約6m公道に間口約8.3m接面/南西側・幅員約6m公道に間口約9.9m接面●地目/宅地●地勢/ひな段●法令上の制限/第1種高度地区/宅地造成規制法区域●用途地域/第一種低層住居専用地域●建ぺい率/50%●容積率/100%●設備/電気・都市ガス・上水道・下水道●現況/未完成●引渡し/2018年5月下旬●建築確認/第BVJ-EKB17-10-1054号●仲介 28109-044917



ローン減税適用
 フラット35S適合
 すまい給付金

“ママが喜ぶ家づくり”
 マリンホームの
新築一戸建

神鉄「北鈴蘭台」駅 徒歩10分
新築一戸建 / **泉台1丁目**



価格 **3,780** 万円

3,780 万円借入でボーナス払い **無**
 月々 **約 10.11** 万円

- ☆南北両面道路、南玄関・陽当たり良好☆並列駐車スペース2台分有
 - ☆ZEH仕様の建物(ネット・ゼロ・エネルギー・ハウス)
 - ☆BELS(建築物省エネルギー性能表示制度)★★★★★(最高ランク)取得
 - ☆太陽光発電×エネファーム×ダブル発電>
 - ☆ユニットバス:魔法びん浴槽、16V型浴室テレビ、ミストカワック
 - ☆システムキッチン:プルオープン食器洗い乾燥機、タッチレス水栓、カップボード付
 - ☆1階メイントイレ:ウォシュレット便器、節水トイレ☆L・D・Kにはガス床暖房有り☆玄関横には土間収納あり
- 【不動産の概要】●所在地/神戸市北区泉台1丁目●土地面積(公簿)/227.6㎡(約68.84坪)●建物面積/115.09㎡(約34.81坪)●構造/木造2階建●間取り/5LDK●土地の権利/所有権●築年月/2018年(平成30年)9月完成予定●私道負担/無●接道/南側・幅員約6m公道に間口約12m接面/北側・幅員約4m公道に間口約12m接面●地目/宅地●地勢/高台●法令上の制限/第1種高度地区/宅地造成規制法区域●用途地域/第一種低層住居専用地域●建ぺい率/50%●容積率/100%●設備/電気・都市ガス・上水道・下水道●現況/未完成●引渡し/相談●建築確認/第BVJ-EKB18-10-0105号●仲介 28109-045067



ローン減税適用
 フラット35S適合
 すまい給付金

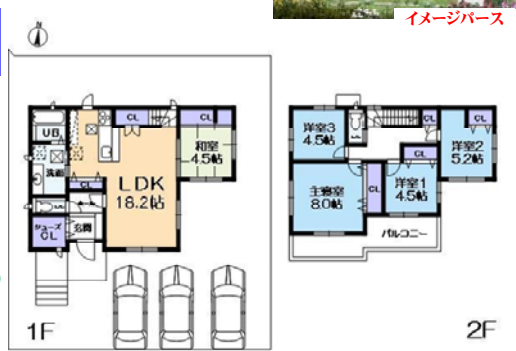
“ママが喜ぶ家づくり”
 マリンホームの
新築一戸建

北神「谷上」駅 バス乗車8分「筑紫が丘6丁目」バス停から 徒歩2分
新築一戸建 / **筑紫が丘6丁目**

- 2018年7月完成予定【マリンホーム施工】新築住宅
- 【ママのいいね!を集めた家づくり】
- いいね!豊富な玄関収納・キッチン収納(カップボード)
- いいね!玄関オートロック・ゆとりある駐車スペース♪
- いいね!食器洗浄乾燥機・宅配BOX・16V型浴室TV
- いいね!タッチレス水栓・ミストカワックが家事をサポート♪
- いいね!ヘアガラス・魔法瓶浴槽で省エネ♪
- いいね!LDKにガス床暖房で北区の冬対策もバッチリ
- イオンつくしが丘店迄約251mで買い物便利です

価格 **3,480** 万円

3,480 万円借入で
 ボーナス払い **無**
 月々 **約 9.31** 万円



ローン減税適用
 フラット35S適合
 すまい給付金

“ママが喜ぶ家づくり”
 マリンホームの
新築一戸建

【不動産の概要】●所在地/神戸市北区筑紫が丘6丁目●土地面積(公簿)/194.06㎡(約58.7坪)●建物面積/115.09㎡(約34.81坪)●構造/木造2階建●間取り/5LDK●土地の権利/所有権●築年月/2018年(平成30年)7月完成予定●私道負担/無●接道/南側・幅員約6m公道に間口約13m接面●地目/宅地●地勢/平坦●法令上の制限/第1種高度地区/宅地造成規制法区域●用途地域/第一種低層住居専用地域●建ぺい率/50%●容積率/100%●設備/電気・都市ガス・上水道・下水道●現況/未完成●引渡し/2018年7月中旬●建築確認/第BVJ-EKB18-10-0064号●砂防指定区域●仲介 28109-045097

JR「三ノ宮」駅 バス乗車15分「ひよどり台センター前」バス停から 徒歩7分
新築一戸建 / **ひよどり台2丁目**



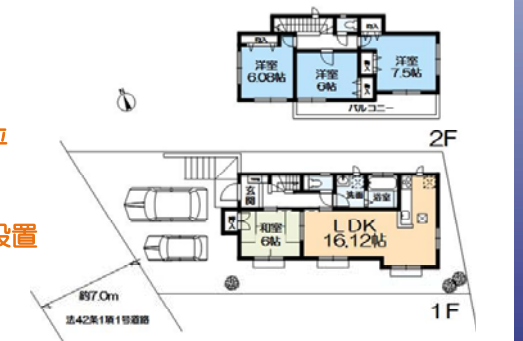
価格 **2,480** 万円

- ☆土地約44.4坪☆建物約30.2坪
- ☆LDK16.12帖の4LDK
- ☆高効率給湯器。玄関断熱ドア
- ☆階段・浴室・トイレに手すり設置
- ☆全居室収納あり

完成済

ローン減税適用
 フラット35S適合
 すまい給付金

2,480 万円借入で
 ボーナス払い **無**
 月々 **約 6.64** 万円



【不動産の概要】●所在地/神戸市北区ひよどり台2丁目●土地面積147.08㎡(約44.49坪)●建物面積/99.98㎡(約30.24坪)●構造/木造2階建●間取り/4LDK●土地の権利/所有権●築年月/2018年(平成30年)4月●私道負担/無●接道/西側・幅員約7m公道に間口約9.6m接面●地目/宅地●法令上の制限/第1種高度地区/宅地造成規制法区域●用途地域/第一種低層住居専用地域●建ぺい率/40%●容積率/80%●設備/電気・都市ガス・上水道・下水道●現況/空き家●引渡し/相談●仲介 28109-044934