

神鉄「北鈴蘭台」駅 バス乗車3分「泉台4丁目」バス停から 徒歩6分

新築一戸建 / 杉尾台2丁目



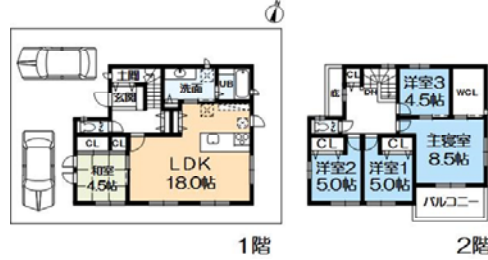
価格 **3,180** 万円

- ☆東西両面道路にて日当たり良好
- ☆土地約45.6坪 建物約37.3坪
- ☆充実の設備
- 食洗機・タッチレス水栓付システムキッチン、大型カップボード有
- 浴室暖房乾燥機付、宅配ボックス等

3,180 万円借入で  
ボーナス払い無  
月々約 **8.51** 円

【不動産の概要】 ●所在地/神戸市北区杉尾台2丁目 ●土地面積150.97㎡(約45.66坪) ●建物面積/123.56㎡(約37.37坪) ●構造/木造2階建 ●間取り/5LDK ●土地の権利/所有権 ●築年月/2018年(平成30年)5月完成予定 ●私道負担/無 ●接道/北東側・幅員約10m私道に間口約10.7m接面/南西側・幅員約6m公道に間口約10.7m接面 ●地目/宅地 ●地勢/ひな段 ●法令上の制限/第1種高度地区/宅地造成規制法区域 ●用途地域/第一種低層住居専用地域 ●建ぺい率/50% ●容積率/100% ●設備/電気・都市ガス・上水道・下水道 ●現況/未完成 ●引渡し/2018年5月下旬 ●建築確認/第BVJ-EKB17-10-1046号 ●1号地 ●仲介 28109-044916

ローン減税適用・フラット35適合



神鉄「西鈴蘭台」駅 バス乗車12分「星和台2丁目」バス停から 徒歩2分

売土地 / 星和台2丁目



価格 **1,680** 万円

- ☆建築条件無し☆現況更地☆土地約70.7坪
- ☆スーパー万代迄約560m
- ☆セブンイレブン迄約500m
- ☆神戸星和台郵便局迄約580m
- ☆星和台中学校迄約280m

【不動産の概要】 ●所在地/神戸市北区星和台2丁目 ●面積(公簿)/233.81㎡(約70.72坪) ●土地の権利/所有権 ●私道負担/無 ●接道/東側・幅員約6m公道に間口約13m接面 ●地目/宅地 ●地勢/ひな段 ●法令上の制限/第1種高度地区/宅地造成規制法区域 ●用途地域/第一種低層住居専用地域 ●建ぺい率/40% ●容積率/80% ●建築条件無 ●設備/都市ガス(引込み:有り)・上水道(引込み:有り)・下水道(引込み:有り) ●現況/更地 ●引渡し/相談 ●現況での引渡し。売主瑕疵担保責任免除 ●仲介 28109-045122

建築条件無!!



JR「三ノ宮」駅 バス乗車15分「ひよどり台センター前」バス停から 徒歩7分

新築一戸建 / ひよどり台2丁目



価格 **2,680** 万円

- ☆土地約43.2坪。建物約30.0坪
- ☆LDK16.12帖の4LDK
- ☆高効率給湯器。玄関断熱ドア
- ☆階段・浴室・トイレに手すり設置
- ☆全居室収納あり

【不動産の概要】 ●所在地/神戸市北区ひよどり台2丁目 ●土地面積142.88㎡(約43.22坪) ●建物面積/99.36㎡(約30.05坪) ●構造/木造2階建 ●間取り/4LDK ●土地の権利/所有権 ●築年月/2018年(平成30年)4月完成予定 ●私道負担/無 ●接道/西側・幅員約7m公道に間口約11.2m接面 ●地目/宅地 ●法令上の制限/第1種高度地区/宅地造成規制法区域 ●用途地域/第一種低層住居専用地域 ●建ぺい率/40% ●容積率/80% ●設備/電気・都市ガス・上水道・下水道 ●現況/未完成 ●引渡し/2018年5月上旬 ●建築確認/第NK117-0350号 ●仲介 28109-044935

ローン減税適用・フラット35適合



神鉄「西鈴蘭台」駅 徒歩15分

新築一戸建 / 北五葉5丁目



価格 **3,480** 万円

- ☆土地約67.3坪 建物34.5坪の4LDK
- ☆充実の設備
- 食洗機付システムキッチン
- 大型カップボード付
- ミストカック、宅配ボックス
- 浴室TV、LDKに床暖房付き

3,480 万円借入で  
ボーナス払い無  
月々約 **9.31** 円

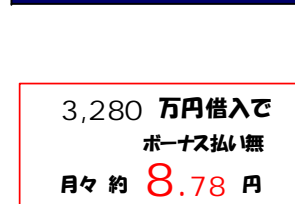
【不動産の概要】 ●所在地/神戸市北区北五葉5丁目 ●土地面積(公簿)/222.78㎡(約67.39坪) ●建物面積/114.27㎡(約34.56坪) ●構造/木造2階建 ●間取り/4LDK ●土地の権利/所有権 ●築年月/2018年(平成30年)5月完成予定 ●私道負担/無 ●接道/北東側・幅員約8m公道に間口約11.2m接面 ●地目/宅地 ●法令上の制限/第1種高度地区/宅地造成規制法区域 ●用途地域/第一種低層住居専用地域 ●建ぺい率/40% ●容積率/80% ●設備/電気・都市ガス・上水道・下水道 ●現況/未完成 ●引渡し/2018年5月下旬 ●建築確認/BVJ-EKB17-10-1008号 ●2号地 ●仲介 28109-044820

ローン減税適用・フラット35適合



神鉄「西鈴蘭台」駅 徒歩15分

新築一戸建 / 南五葉4丁目



価格 **3,280** 万円

- ☆発砲ウレタン+樹脂サッシ
- ☆浴室テレビ16型☆ミストカック
- ☆LDKに3か所ガス温水床暖房
- ☆キッチン水栓はタッチレス水栓☆宅配ボックス

【不動産の概要】 ●所在地/神戸市北区南五葉4丁目 ●土地面積(公簿)/140.14㎡(約42.39坪) ●建物面積/108.05㎡(約32.68坪) ●構造/木造2階建 ●間取り/4LDK ●土地の権利/所有権 ●築年月/2018年(平成30年)7月完成予定 ●私道負担/無 ●接道/南東側・幅員約6m公道 ●地目/宅地 ●法令上の制限/第1種高度地区/宅地造成規制法区域 ●用途地域/第一種低層住居専用地域 ●建ぺい率/40% ●容積率/80% ●設備/電気・都市ガス・上水道・下水道 ●現況/未完成 ●引渡し/2018年7月下旬 ●建築確認/BVJ-EKB18-10-0128 ●1号地 ●仲介 28109-045131

ローン減税適用・フラット35適合

