

1976年創業 不動産の売買・賃貸・リフォーム・管理についてのご相談は日住サービスにお問い合わせ下さい

Japan Living Service

3月31日迄

日住サービス 春のキャンペーン

売主様へプレゼント

A賞 全国百貨店共通商品券

I 10,000円分 II 5,000円分

専属専任、専任媒介で
ご依頼の売主様

一般媒介で
ご依頼の売主様

媒介価格が1,000万円以上、
且つ査定額の125%以内に限ります

※画像はイメージです

貸主様へプレゼント

B賞 QUOカード

I 3,000円分 + II 2,000円分

弊社のみ
ご依頼の貸主様

さらに賃貸管理を
ご契約の貸主様

賃料5万円以上(建延70㎡以上)の一戸建の貸主様、
賃料5万円以上(面積50㎡以上、且つ2000年築以降)の
分譲マンションの貸主様に限ります

【株式会社日住サービス 春のキャンペーンの対象条件】

A賞Ⅰ：平成30年3月31日(土)迄に弊社と新規に3ヶ月間の専属専任媒介契約又は専任媒介契約(媒介価格が1,000万円以上、且つ査定額の125%以内)を締結され、弊社規定の仲介手数料をお支払い頂ける個人の売主様(同業者は除く)。A賞Ⅱ：平成30年3月31日(土)迄に弊社と新規に3ヶ月間の一般媒介契約(媒介価格が1,000万円以上、且つ査定額の125%以内)を締結され、弊社規定の仲介手数料をお支払い頂ける個人の売主様(同業者は除く)。B賞Ⅰ：平成30年3月31日(土)迄に弊社のみに入居者の募集をご依頼頂いた個人の貸主様(同業者は除く)。賃料が5万円以上で、建延70㎡以上の一戸建もしくは面積50㎡以上、且つ平成12年(2000年)築以降の分譲マンションをご依頼頂いた方に限ります。B賞Ⅱ：「B賞Ⅰ」を条件とし、且つ弊社と管理委託契約を締結された個人の貸主様(平成30年以内に管理開始される方に限ります)。上記のA賞とB賞の併用はできません。A賞・B賞の詳細はお気軽にお問い合わせ下さい。尚、景品の合計額は仲介手数料の1/10を上限とします。対象不動産の状況・立地、構造等の理由(弊社判断)で、A賞・B賞の提供が出来ない場合もございます。

予約優先

秘密厳守

不動産に関する税務のお悩み事について税理士が個別にお応えします

難波孝朗税理士 無料税務相談会開催

開催日時：3月17日(土) 午前10時～午後5時
18日(日) 相談会場：鈴蘭台営業所



難波孝朗
税理士、社会保険労務士
行政書士、CFP®
宅地建物取引士

- ご相談は無料です。秘密は厳守いたします。
- ご相談は事前にご予約頂いた方を優先とさせていただきます。
- ご予約は当営業所へお電話でお申込み下さい。

日住サービスの顧問税理士 難波孝朗先生(近畿税理士会所属)による無料の個別相談会を開催しております。相続対策、贈与税、資産運用などの不動産に関する税務のお悩み事に税理士が個別にお応えいたします。お気軽に御相談ください。

お問合せ お申込み 日住サービス鈴蘭台営業所 フリーダイヤル 0120-669-726

オープンハウス開催 3月17日(土)・18日(日) 午後1:00～午後4:00

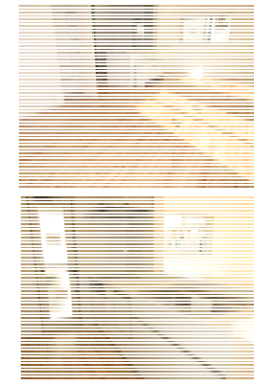
神鉄「西鈴蘭台」駅 徒歩12分

ローン減税適用
フラット35適合

鳴子2丁目 新築一戸建

新価格 3,680万円

住所：神戸市北区鳴子2丁目2番地の4



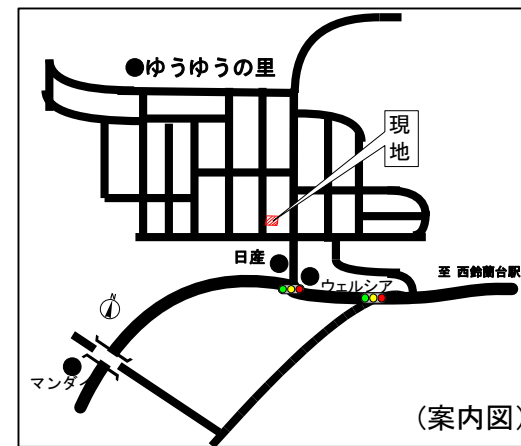
4LDK+納戸

☆省エネ等級4、耐震等級3
☆浄水器食洗機付システムキッチン
カップボード付。浴室暖房換気乾燥機付
エコキュート。蓄熱暖房器。
床無垢材(カバ桜15ミリ)使用。
1階掃き出し窓に電動シャッター雨戸
☆南ひな壇にて日当たり良好

全室南向き。土地約69.51坪

LDK19.8帖

3,680万円借入で
ボーナス払い無
月々約 9.85万円

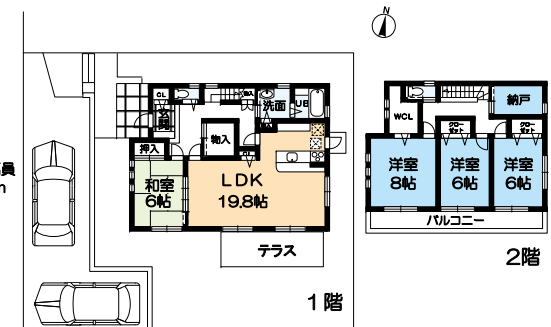


(案内図)

※当社は法令遵守のため、誘導看板等は設置していません。
現地までの道順がわかりにくい場合は、フリーダイヤルにお問い合わせ下さいませ。

【不動産の概要】●土地面積(公簿)/229.81㎡(約69.51坪)●建物面積/125.86㎡(約38.07坪)●構造/木造2階建●間取り/4LDK+納戸●土地の権利/所有権●築年月/2017年(平成29年)12月●私道負担/無●接道/西側・幅員約6m公道●地目/宅地●地勢/ひな段●法令上の制限/第1種高度地区/宅地造成規制法区域●用途地域/第一種低層住居専用地域●建ぺい率/40%●容積率/80%●設備/電気・上水道・下水道●現況/空き家●引渡し/相談●仲介

28109-044426



日住サービス Japan Living Service

国土交通大臣免許(12)第2287号(一社)不動産協会会員
(一社)不動産流通経営協会会員(公社)首都圏不動産公正取引協議会加盟
株式会社日住サービス
(本社)〒530-0001 大阪市北区梅田1-11-4-300 大阪駅前第4ビル3階



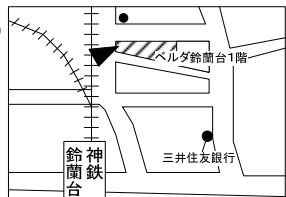
鈴蘭台営業所 担当 若部 和樹

〒651-1111 住所 神戸市北区鈴蘭台北町1丁目11-8
TEL 078-591-9726 FAX 078-593-8879
E-mail suzurandai@nichiju.co.jp
営業時間：9:30～18:00 定休日：火曜日・水曜日

フリーダイヤル 2110.jp 検索

0120-669-726

●掲載の返済例・日住サービス提携ローン(都市銀行の場合)・35年返済・変動金利型0.675%(1.8%金利優遇適用)
いずれの場合にも、お申込み戴きましても個別審査の結果ご利用いただけない場合がございます。住宅ローン借入時には、別途
ローン事務手数料 登記料 保証料 契約印紙代等の費用が必要です。別途諸費用要 個別審査有(平成30年3月11日現在)



③