

☆ご連絡いただきましたら即日案内可能です。

2110.jp

神鉄「鈴蘭台」駅 徒歩7分  
**新築一戸建** / **鈴蘭台南町5丁目**



価格 **4,300** 万円

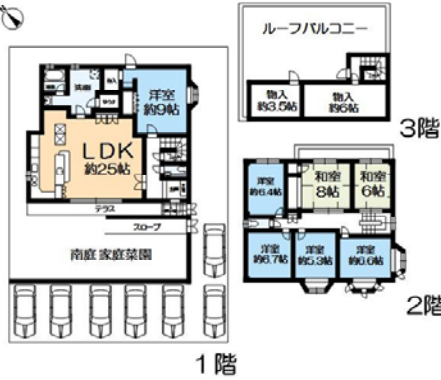
☆土地約105.9坪  
 ☆建物約64.7坪。2世帯向住宅  
 7LDK+3階物入2箇所。鉄骨造  
 3階建ルーフバルコニー付  
 眺望良好☆平成20年8月  
 外壁屋根塗装。平成25年12月  
 ユニットバス・洗面台・便器交換



【不動産の概要】●所在地/神戸市北区鈴蘭台南町5丁目●土地面積(公簿)/350.1㎡(約105.9坪)●建物面積/214.18㎡(約64.78坪)●構造/鉄骨造3階建●間取り/7LDK●土地の権利/所有権●築年月/1989年(平成元年)11月●私道負担/無●接道/南西側・幅員約6m公道に間口約15m接面●地目/宅地●地勢/平坦●法令上の制限/第1種高度地区/宅地造成規制法区域●用途地域/第一種低層住居専用地域●建ぺい率/40%●容積率/80%●設備/電気・上水道・下水道●現況/空き家●引渡し/相談●仲介

28109-045005

**即日内覧会**



神鉄「西鈴蘭台」駅 徒歩15分  
**新築一戸建** / **北五葉5丁目**



価格 **3,480** 万円

☆土地約67.3坪  
 建物34.5坪の4LDK  
 ☆充実の設備  
 食洗機付システムキッチン  
 大型カップボード付  
 ミストカック、宅配ボックス  
 浴室TV、LDKに床暖房付き

【不動産の概要】●所在地/神戸市北区北五葉5丁目●土地面積(公簿)/222.78㎡(約67.39坪)●建物面積/114.27㎡(約34.56坪)●構造/木造2階建●間取り/4LDK●土地の権利/所有権●築年月/2018年(平成30年)5月完成予定●私道負担/無●接道/北東側・幅員約8m公道に間口約11.2m接面●地目/宅地●法令上の制限/第1種高度地区/宅地造成規制法区域●用途地域/第一種低層住居専用地域●建ぺい率/40%●容積率/80%●設備/電気・都市ガス・上水道・下水道●現況/未完成●引渡し/2018年5月下旬●建築確認/BVJ-EKB17-10-1008号●仲介

28109-044820

ローン減税適用・フラット35適合・すまい給付金



神鉄「鈴蘭台」駅 徒歩6分  
**新築一戸建** / **鈴蘭台南町6丁目**

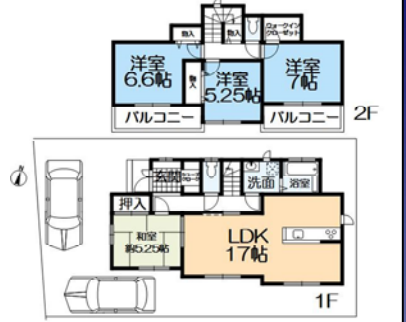


価格 **3,080** 万円

☆鈴蘭台駅徒歩6分☆敷地41.08坪  
 ☆シューズクローク・  
 ウォークインクローゼット付  
 南向きの2面ワイドバルコニー

【不動産の概要】●所在地/神戸市北区鈴蘭台南町6丁目●土地面積(公簿)/135.82㎡(約41.08坪)●建物面積/101.22㎡(約30.61坪)●構造/木造2階建●間取り/4LDK●土地の権利/所有権●築年月/2018年(平成30年)3月●私道負担/無●接道/西側・幅員約5.1m公道●地目/宅地●法令上の制限/第1種高度地区/宅地造成規制法区域●用途地域/第一種低層住居専用地域●建ぺい率/50%●容積率/100%●設備/電気・都市ガス・上水道・下水道●現況/空家●引渡し/相談●建築確認/第K S 117-6110-02218号●仲介

28109-044757



神鉄「西鈴蘭台」駅 徒歩12分  
**新築一戸建** / **北五葉4丁目**

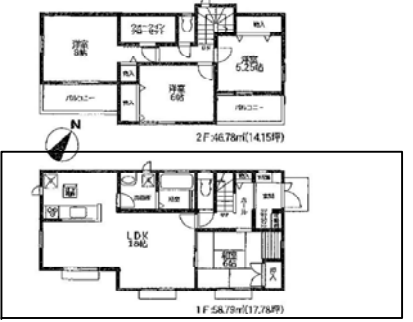


価格 **3,080** 万円

☆耐震等級3(最高等級)を取得  
 ☆設計住宅性能評価書取得済  
 ☆ハウスプラスすまい保険へ加入  
 ☆高効率給湯器、浴室乾燥機付  
 階段・浴室・トイレに手摺設置

【不動産の概要】●所在地/神戸市北区北五葉4丁目●土地面積(公簿)/157.88㎡(約47.75坪)●建物面積/105.57㎡(約31.93坪)●構造/木造2階建●間取り/4LDK●土地の権利/所有権●築年月/2018年(平成30年)3月完成予定●私道負担/無●地目/宅地●法令上の制限/第1種高度地区/宅地造成規制法区域●用途地域/第一種低層住居専用地域●建ぺい率/40%●容積率/80%●設備/電気・都市ガス・上水道●現況/未完成●引渡し/2018年3月下旬●建築確認/第K S 117-6110-02464号●仲介

28109-045057



神鉄「木幡」駅 徒歩8分  
**一戸建** / **秋葉台1丁目**



価格 **1,090** 万円

☆駐車場1台分有  
 ☆敷地約78.6坪 建物約35.7坪  
 ☆前面道路幅員約1.2m  
 ☆神鉄粟生線「木幡」駅徒歩8分  
 ☆建築用地としてもご検討ください

【不動産の概要】●所在地/神戸市西区秋葉台1丁目●土地面積(公簿)/259.87㎡(約78.61坪)●建物面積/118.1㎡(約35.72坪)●構造/軽量鉄骨造2階建●間取り/4LDK●土地の権利/所有権●築年月/1980年(昭和55年)6月●私道負担/無●地目/宅地●法令上の制限/第1種高度地区/宅地造成規制法区域●用途地域/第一種低層住居専用地域●建ぺい率/40%●容積率/80%●設備/電気・都市ガス・上水道●現況/空き家●引渡し/相談●下水の流れが悪いです。秋葉台地区建築協定有●仲介

28111-042859

