

☆ご連絡いただきましたら即日内覧可能です。

2110.jp

神鉄「西鈴蘭台」駅 徒歩13分
新築一戸建 / **鳴子2丁目**



価格 **3,780** 万円

- ☆土地面積約64坪☆建物面積約36坪
- ☆LDKは19.3帖有(床暖房付)
- ☆4LDKタイプの間取り
- ☆カースペース並列2台有
- ☆食洗機付システムキッチン。大型カップボード付

【不動産の概要】●所在地/神戸市北区鳴子2丁目●土地面積(公簿)/212.19㎡(約64.18坪)●建物面積/121.72㎡(約36.82坪)●構造/木造2階建●間取り/4LDK●土地の権利/所有権●築年月/2017年(平成29年)8月●私道負担/無●接道/東側・幅員約6m公道●地目/宅地●地勢/高台●法令上の制限/第1種高度地区/宅地造成規制法区域●用途地域/第一種低層住居専用地域●建ぺい率/40%●容積率/80%●設備/電気・都市ガス・上水道・下水道●現況/空き家●引渡し/相談●仲介 28109-044835

・ローン減税適用・フラット35適合・すまい給付金



神鉄「西鈴蘭台」駅 徒歩12分
新築一戸建 / **鳴子2丁目**

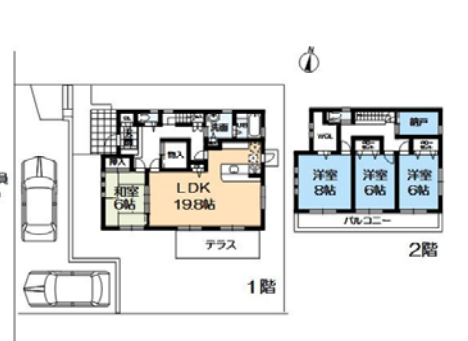


価格 **3,880** 万円

- ☆省エネ等級4、耐震等級3
- ☆浄水器食洗機付システムキッチン
- ☆カップボード付。浴室暖房換気乾燥機付
- ☆エコキュート。蓄熱暖房器有
- ☆床無垢材(カバ桜15ミリ)使用
- ☆南ひな壇にて日当たり良好

【不動産の概要】●所在地/神戸市北区鳴子2丁目●土地面積(公簿)/229.81㎡(約69.51坪)●建物面積/125.86㎡(約38.07坪)●構造/木造2階建●間取り/4LDK+納戸●土地の権利/所有権●築年月/2017年(平成29年)12月●私道負担/無●接道/西側・幅員約6m公道●地目/宅地●地勢/ひな段●法令上の制限/第1種高度地区/宅地造成規制法区域●用途地域/第一種低層住居専用地域●建ぺい率/40%●容積率/80%●設備/電気・上水道・下水道●現況/空き家●引渡し/相談●仲介 28109-044426

・ローン減税適用・フラット35適合・すまい給付金



神鉄「北鈴蘭台」駅 バス乗車3分「泉台4丁目」バス停から徒歩6分
新築一戸建 / **杉尾台2丁目**

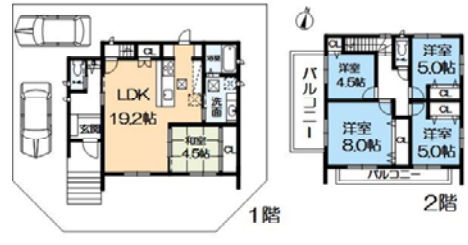


価格 **3,480** 万円

- ☆三方開放角地にて日当たり良好
- ☆土地約51.6坪。建物約34.5坪
- ☆充実の設備
- ☆食洗機・タッチレス水栓付システムキッチン、大型カップボード有。浴室暖房乾燥機付。宅配ボックス等

【不動産の概要】●所在地/神戸市北区杉尾台2丁目●土地面積170.85㎡(約51.68坪)●建物面積/114.26㎡(約34.56坪)●構造/木造2階建●間取り/5LDK●土地の権利/所有権●築年月/2018年(平成30年)5月完成予定●私道負担/無●接道/北東側・幅員約10m私道に間口約9.9m接面/南東側・幅員約6m公道に間口約8.3m接面/南西側・幅員約6m公道に間口約9.9m接面●地目/宅地●地勢/ひな段●法令上の制限/第1種高度地区/宅地造成規制法区域●用途地域/第一種低層住居専用地域●建ぺい率/50%●容積率/100%●設備/電気・都市ガス・上水道・下水道●現況/未完成●引渡し/2018年5月下旬●建築確認/第B V J - E K B 17-10-1054号●仲介 28109-044917

・ローン減税適用・フラット35適合・すまい給付金



神鉄「鈴蘭台」駅 徒歩6分
新築一戸建 / **鈴蘭台南町6丁目**



価格 **3,080** 万円

- ☆鈴蘭台駅徒歩6分☆敷地41.08坪
- ☆シューズクロック・ウォークインクローゼット付
- ☆南向きの2面ワイドバルコニー

【不動産の概要】●所在地/神戸市北区鈴蘭台南町6丁目●土地面積(公簿)/135.82㎡(約41.08坪)●建物面積/101.22㎡(約30.61坪)●構造/木造2階建●間取り/4LDK●土地の権利/所有権●築年月/2018年(平成30年)3月完成予定●私道負担/無●接道/西側・幅員約5.1m公道●地目/宅地●法令上の制限/第1種高度地区/宅地造成規制法区域●用途地域/第一種低層住居専用地域●建ぺい率/50%●容積率/100%●設備/電気・都市ガス・上水道・下水道●現況/未完成●引渡し/2018年3月下旬●建築確認/第K S 117-6110-02218号●仲介 28109-044757

・ローン減税適用・フラット35適合・すまい給付金



神鉄「鈴蘭台」駅 徒歩11分
新築一戸建 / **鈴蘭台北町3丁目**



価格 **2,680** 万円

- ☆人造大理石天板のキッチン
- ☆浴室暖房乾燥機付☆全居室ペアガラス
- ☆耐外壁面材ダライイト
- ☆小部小学校 約420m☆小部中学校 約730m
- ☆市立すずか幼稚園 約420m

【不動産の概要】●所在地/神戸市北区鈴蘭台北町3丁目●土地面積170.01㎡(約51.42坪)●建物面積/98.82㎡(約29.89坪)●構造/木造1階建●間取り/4LDK●土地の権利/所有権●築年月/2018年(平成30年)1月●私道負担/無●接道/東側・幅員約6m公道●地目/宅地●用途地域/第一種低層住居専用地域●建ぺい率/50%●容積率/100%●設備/電気・都市ガス・上水道・下水道●現況/空き家●引渡し/相談●建築確認/第B V J - E O S 17-10-1299号●網戸、照明器具、カーテンレールはオプション●仲介 28109-044770

・ローン減税適用・フラット35適合・すまい給付金



神鉄「西鈴蘭台」駅 徒歩7分
一戸建 / **南五葉5丁目**



価格 **1,030** 万円

- ☆土地約29.9坪。建物約23.1坪
- ☆平成29年4月外壁塗装。
- ☆屋根葺き替え・雨樋交換等
- ☆生活便利
- ☆コープ西鈴蘭台店約190m、南五葉小学校約30m

【不動産の概要】●所在地/神戸市北区南五葉5丁目●土地面積(公簿)/99.04㎡(約29.95坪)●建物面積/76.54㎡(約23.15坪)●構造/木造2階建●間取り/4LDK●土地の権利/所有権●築年月/1980年(昭和55年)3月●私道負担/無●地目/宅地●法令上の制限/第1種高度地区/宅地造成規制法区域●用途地域/第一種低層住居専用地域●建ぺい率/40%●容積率/80%●設備/電気・都市ガス・上水道・下水道●現況/空き家●引渡し/相談●仲介 28109-044823

・ローン減税適用・フラット35適合・すまい給付金

