

地下鉄「西神中央」駅 バス乗車12分  
「榎野台2丁目」バス停から 徒歩2分

**新築一戸建** / **榎野台2丁目**



- ☆北西・南西角地
- ☆カースペース2台 (普+軽)
- ☆2階廊下に物入2か所
- ウォークインクローゼット有
- ☆浴室暖房乾燥機付き
- ☆榎野台小学校 約390m
- ☆かすがプラザ 約800m



ローン減税適用

価格 **3,480** 万円

【不動産の概要】●所在地/神戸市西区榎野台2丁目●土地面積(公簿)/129.72㎡(約39.24坪)●建物面積/103.27㎡(約31.23坪)●構造/木造2階建●間取り/4LDK●土地の権利/所有権●築年月/2018年(平成30年)1月完成●私道負担/無●接道/北側●幅員約6.3m公道/西側●幅員約6m公道●地目/宅地●地勢/ひな段●法令上の制限/第1種高度地区/宅地造成規制法区域●用途地域/第一種低層住居専用地域●建ぺい率/40%●容積率/80%●設備/電気・水道●現況/空家●引渡し/相談●建築確認/住建神戸第29045号●仲介 28111-043250

神鉄「栄」駅 徒歩9分

**新築一戸建** / **桜が丘中町2丁目**



- ☆長期優良住宅仕様
- ☆駐車スペース並列3台可
- ☆土地 約8.1坪
- ☆自然素材を利用しています。
- ☆二重通気遮熱工法を採用
- ☆オール電化住宅



ローン減税適用

価格 **3,600** 万円



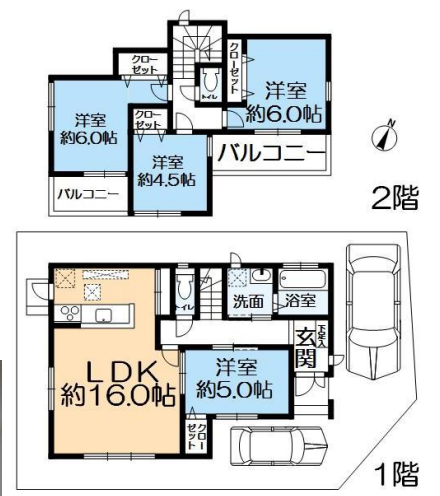
【不動産の概要】●所在地/神戸市西区桜が丘中町2丁目●土地面積(公簿)/269.19㎡(約81.42坪)●建物面積/112.61㎡(約34.06坪)●構造/木造2階建●間取り/3LDK●土地の権利/所有権●築年月/2017年(平成29年)11月●私道負担/無●接道/南東側●幅員約6m公道に間口約13.8m接面●地目/宅地●地勢/平坦●用途地域/第一種低層住居専用地域●建ぺい率/40%●容積率/80%●設備/電気・水道●現況/空家●引渡し/相談●床材に杉無垢材使用口無垢建具WOODONE製品口床下エアコン口LD壁/漆喰塗り口LD以外の壁天井は、透湿性クロス口長期優良住宅口ハイブリッドサッシ採用口保証付地盤調査口売主アフターメンテナンス半年1年2年5年10年と定期点検を実施。●仲介 28111-042830

地下鉄「西神中央」駅 徒歩16分

**新築一戸建** / **糺台1丁目**



- ☆糺台1丁目新築戸建
- ☆北東・南東の角地
- ☆駐車スペース2台可(車種による)
- ☆各居室収納あり
- ☆プレッティ約970m
- ☆糺台小学校約500m
- ☆榎谷中学校約40m



ローン減税適用

価格 **3,580** 万円

【不動産の概要】●所在地/神戸市西区糺台1丁目●土地面積(公簿)/115.01㎡(約34.79坪)●建物面積/91.91㎡(約27.8坪)●構造/木造2階建●間取り/4LDK●土地の権利/所有権●築年月/2017年(平成29年)12月●私道負担/無●接道/北東側●幅員約6m公道に間口約5.5m接面/南東側●幅員約6.4m公道に間口約11.2m接面●地目/宅地●地勢/平坦●法令上の制限/第1種高度地区/宅地造成規制法区域●用途地域/第一種低層住居専用地域●建ぺい率/40%●容積率/80%●設備/都市ガス・水道・下水道●現況/空き家●引渡し/相談●※2号棟※別途集会所敷地と集会所建物の持分(1/260)あり。●※当地域には自治会があります。名称: 糺台一丁目自治会自治会費: 月額500円※外壁後退1.0m※敷地面積の最低限度100㎡●仲介 28111-043178

地下鉄「西神中央」駅 徒歩14分

賃料 **12** 万円 / **美賀多8丁目**



4LDK +納戸  
貸戸建



- ☆駐車スペース2台♪
- ☆保育園まで約520M♪
- ☆地下鉄始発駅西神中央迄 徒歩14分♪
- ☆西神中央駅周辺には そごう・ダイエー・三井住友銀行 西神戸医療センターなどあります。

【不動産の概要】●敷金/1ヶ月●礼金/3ヶ月●定期借家/5年●所在地/神戸市西区美賀多8丁目●面積/建物約117.33㎡●構造/木造2階建●築年月/1995年(平成7年)3月●火災保険加入要/20,000円(2年間)●保証会社加入要(会社指定有)/保証料として契約時に賃料、共益費の月額支払総額の50%(保証人有)又は100%(保証人無)【共に最低保証料2万円】、以降1年毎に1万円(保証人有無あり)。月額支払総額は契約内容により変動します。●設備/システムキッチン・TVモニター付インターホン●現況/空き家●入居予定日/相談●仲介 28111A006348

地下鉄「西神中央」駅 徒歩7分

賃料 **12.5** 万円 / **美賀多2丁目**



4LDK  
貸戸建

- ☆屋根付き駐車場1台分
- ☆閑静な住宅街です♪
- ☆プレッティまで徒歩800m



【不動産の概要】●敷金/25万円●礼金/25万円●普通借家/2年●所在地/神戸市西区美賀多2丁目●面積/建物約122.55㎡●構造/木造2階建●築年月/1997年(平成9年)7月●火災保険加入要/20,000円(2年間)●保証会社加入要/(保証人有)契約時に4.8万円、以降1年毎に1万円。保証人無しの場合や賃料、共益費以外に月額支払額が発生する場合、保証料は変動します。●設備/独立型システムキッチン●現況/空家●入居予定日/2018年2月中旬●現入居者入居前の写真です。●仲介 28111A006430

