

オープンハウス開催 1月13日(土) PM1:00~PM4:00

地下鉄「西神中央」駅 バス乗車12分「桜が丘中町5丁目停」バス停から 徒歩6分

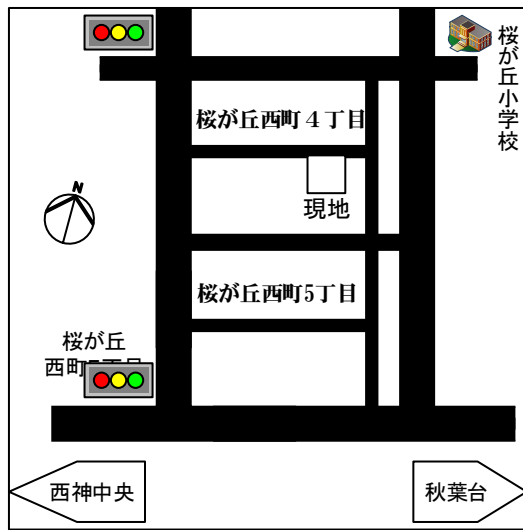
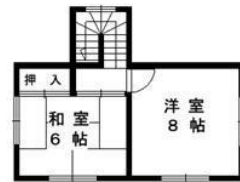
価格 **1,580** 万円

住所：神戸市西区桜が丘西町4丁目5-16



☆平成29年9月
外壁塗装工事 クッションフロア貼替
※DK・洗面室クロス貼替
※1階和室・DK・2階和室
モニター付インターホン取付

一戸建



☆現地までの道順が分かりにくい場合はフリーダイヤルにてお問い合わせください。

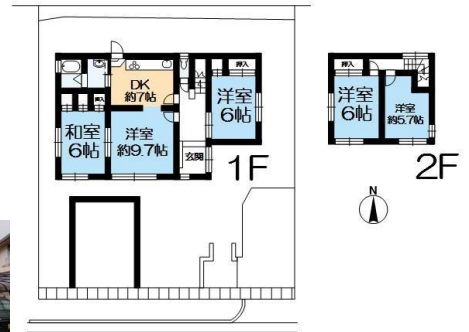
【不動産の概要】●土地面積(公簿)/281.41㎡(約85.12坪)●建物面積/103.51㎡(約31.31坪)●構造/木造2階建●間取り/5DK●土地の権利/所有権●築年月/1982年(昭和57年)12月●私道負担/無●接道/北西側・幅員約6m公道に間口約13.9m接面●地目/宅地●地勢/平坦●法令上の制限/宅地造成規制法区域●用途地域/第一種低層住居専用地域●建ぺい率/40%●容積率/80%●設備/電気・都市ガス・上水道・下水道●現況/空き家●引渡し/相談●検査済証/有●桜が丘地区地区計画有り●桜が丘地区まちづくり協定による制限があります。□敷地最低面積200㎡□外壁後退1.5m□桜が丘自治会館運営費として入居時に15,000円が必要□建築基準法第22条指定区域□売主瑕疵担保免責●仲介 28111-043275

神鉄「木幡」駅 徒歩13分
一戸建 / **秋葉台1丁目**

価格 **1,898** 万円



☆土地 約73.0坪
☆2017年10月 システムキッチン取替
全室クロス貼替
☆2010年7月 ユニットバス交換
トイレ便器交換(温水洗浄便座付)



【不動産の概要】●所在地/神戸市西区秋葉台1丁目●土地面積(公簿)/241.54㎡(約73.06坪)●建物面積/109.8㎡(約33.21坪)●構造/軽量鉄骨造2階建●間取り/5DK●土地の権利/所有権●築年月/1980年(昭和55年)2月●私道負担/無●接道/南側・幅員約8.9m公道に間口約15.2m接面●地目/宅地●用途地域/第一種低層住居専用地域●建ぺい率/40%●容積率/80%●設備/電気・都市ガス・上水道・下水道●現況/空き家●引渡し/相談●自治会費年額4000円(1年分一括徴収)●秋葉台地区建築協定●敷地面積の最低限度100㎡●敷地内にNTT西日本の電柱があります●仲介 28111-043196

地下鉄「西神中央」駅 徒歩15分
賃料 **10** 万円 / **ウエル・メロード狩場台10号棟**



3LDK
分譲賃貸マンション



☆南北に専用庭有
☆平面駐車場1台付♪
※賃料に含む
☆かりばプラザまで約400M (ドラッグストア・スーパー等)
☆西神中央駅まで徒歩15分
☆桜台公園まで約350M

【不動産の概要】●敷金/20万円●礼金/20万円●普通借家/2年●所在地/神戸市西区狩場台3丁目●面積/約83.75㎡●構造/鉄筋コンクリート造地上4階建/1階部分●築年月/1989年(平成元年)8月●管理形態/一部委託(管理人日勤)●火災保険加入要(会社指定有)/20,000円(2年間)●保証会社加入要/(保証人有)契約時に48,000万円、以降1年毎に1万円。保証人無しの場合や賃料、共益費以外に月額支払額が発生する場合、保証料は変動します。●設備/対面型システムキッチン●現況/空き家●入居予定日/即時●南に専用庭約67㎡あり●仲介 28111A006374

地下鉄「西神中央」駅 徒歩4分
賃料 **10** 万円 / **エルシー靴台2411号棟**



3LDK
分譲賃貸マンション



・平成28年3月LDKフローリング、クロス張替。畳、襖張替
・最上階の広々天井リビング
・3面バルコニー・陽当り、通風良好
・角部屋

【不動産の概要】●敷金/10万円●礼金/30万円●普通借家/2年●所在地/神戸市西区靴台4丁目●面積/約80.63㎡●構造/鉄筋コンクリート造地上5階建/5階部分●築年月/1990年(平成2年)3月●月額駐車場/5,000円(1月8日空有)●管理形態/自主管理()●火災保険加入要(会社指定有)/22,000円(2年間)●保証会社加入要/契約時に初回保証料48,000円(保証人有)または88,000円(保証人無)。以降1年毎に更新保証料1万円(保証人有、無共)。賃料、共益費、以外に月額支払額が発生する場合は、保証料は変わることがあります。●設備/システムキッチン●現況/空き家●入居予定日/相談●仲介 28111A006216

