

1976年創業

不動産の売買・賃貸・リフォーム・管理についてのご相談は日住サービスにお問い合わせ下さい

地下鉄「学園都市」駅 徒歩9分

マンション/ハイユニタウン531号棟 東棟

価格 **1,950** 万円

南東角部屋 陽当たり良好

初広告



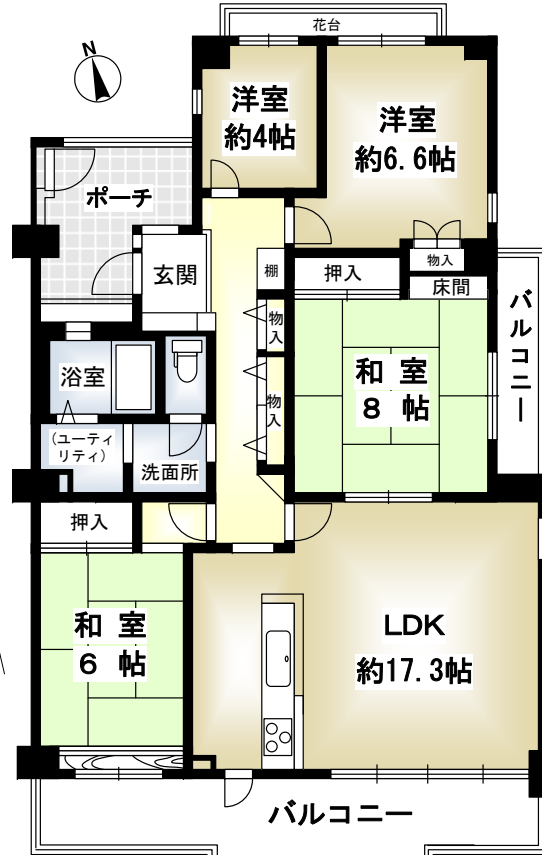
空家で即内覧可能です



- ☆専有面積99.20㎡
- ☆北側は学園西町公園
- ☆開放感があります
- ☆エレベーターがあります



現地より公園望む



【不動産の概要】●所在地/神戸市西区学園西町5丁目●専有面積(壁芯)/99.2㎡(約30坪)●バルコニー/約18.6㎡●構造/鉄筋コンクリート造地上6階建/3階部分●間取り/4LDK●土地の権利/所有権●敷地総面積/9371.61㎡(約2834坪)、持ち分:1000000分の9294●築年月/1987年(昭和62年)8月●用途地域/第一種中高層住居専用地域●月額管理費/8,900円●月額修繕積立金/9,150円●管理形態/全部委託(管理人巡回)●現況/空家●引渡し/相談●仲介

このまちで開設39年

信頼と実績

地下鉄沿線の不動産のことなら

日住サービス

名谷営業所



予約優先 秘密厳守

不動産に関する税務のお悩み事について税理士が個別にお応えします。

難波 孝朗 税理士 無料税務相談開催

開催日時 4月7日(土) 8日(日) 午前10時~午後5時

- ご相談は無料です。秘密は厳守いたします。
- ご相談は事前にご予約頂いた方を優先とさせていただきます。
- ご予約は当営業所へお電話でお申し込み下さい。

相談会場:名谷営業所 住所:神戸市須磨区中落合2-2-5 名谷センタービル2階

日住サービスの顧問税理士 難波 孝朗 先生(近畿税理士会所属)による無料の個別相談会を開催しております。相続対策、贈与税、資産運用などの不動産に関する税務のお悩み事に税理士が個別にお応えいたします。お気軽にご相談ください。

お問合せ お申込み 日住サービス名谷営業所 フリーダイヤル 0120-651-377

国土交通大臣免許(12)第2287号 (一社)不動産協会会員 (一社)不動産流通経営協会会員 (公社)首都圏不動産公正取引協議会加盟 株式会社日住サービス (本社)〒530-0001 大阪市北区梅田1-11-4-300 大阪駅前第4ビル3階

日住サービス Japan Living Service 名谷営業所 ~開設1979年~

〒654-0154 神戸市須磨区中落合2-2-5 名谷センタービル2階 TEL 078-791-1377 FAX 078-791-8312 E-mail myodani@nichiju.co.jp

●広告有効期限は、平成30年3月18日●掲載の不動産の概要は、平成30年3月11日現在のものです。万一成約済の場合はご容赦下さい。売買不動産の価格は全て代金総額を表示しております。●弊社は、個人情報保護に関する法令を遵守し、個人情報の適正な取り扱いと保護に努めます。「個人情報保護方針」は弊社ホームページにて、開示しております。●間取図・方位は概略です。現地案内の際にお確かめ下さい。●<仲介>マーク表示の不動産のご成約の際には、仲介手数料を申し受けます。仲介手数料には、消費税が課税されます。



WEB査定 2110.jp 検索 営業時間:9:30~18:00 定休日:火曜日・水曜日

フリーダイヤル 0120-651-377

掲載の返済例・日住サービス提携ローン・都市銀行の場合・35年返済・変動金利型0.675%(1.8%金利優遇適用) いずれの場合にも、お申込み戴きましても個別審査の結果ご利用いただけない場合がございます。住宅ローン借入時には、別途ローン事務手数料 登記料 保証料 契約印紙代等の費用が必要です。別途諸費用要 個別審査有(2018年3月11日現在)

担当: 渡邊 宏美

