

1976年創業

不動産の売買・賃貸・リフォーム・管理についてのご相談は日住サービスにお問い合わせ下さい

# オープンハウス開催 2月18日(日) 午後1:00~午後4:00

地下鉄「名谷」駅 徒歩10分

住所：神戸市須磨区竜が台6丁目17番地 価格 **1,290**万円

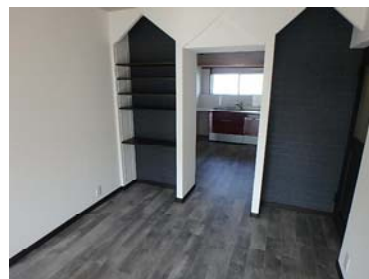
名谷6団地 26号棟-302号室 ☆室内リフォーム済

平成30年1月

キッチン・浴室・洗面台・トイレ交換、全室壁・天井クロス張替え  
洋室・DKフローリングに張替え  
大型ウォークインクローゼット設置  
☆南向き・陽当たり良好



キッチン



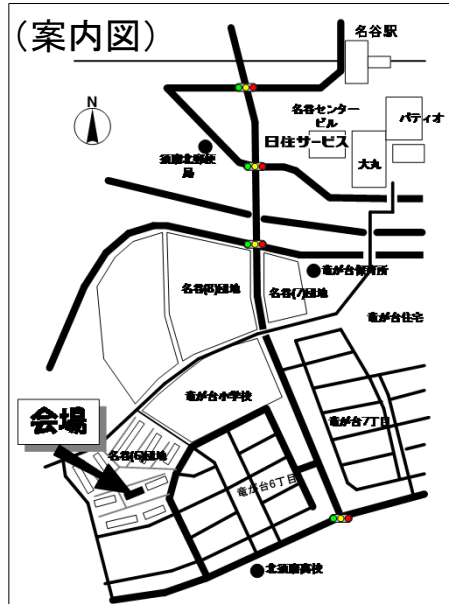
リビング



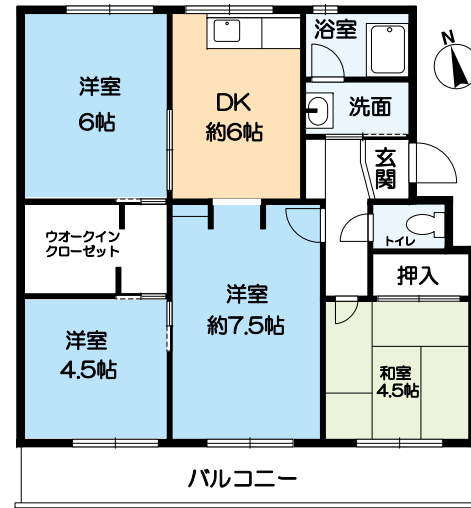
名谷センタービル



現地外観



(案内図)



バルコニー



浴室



和室



洗面台

【不動産の概要】●専有面積(公簿)/62.07㎡(約18.77坪)●バルコニー/約9.96㎡●構造/鉄筋コンクリート造地上5階建/3階部分●間取り/4DK●土地の権利/所有権●築年月/1977年(昭和52年)9月●用途地域/第一種中高層住居専用地域●月額管理費/2,000円●月額修繕積立金/7,000円●月額駐車場/7,000円(2月11日空有)●管理形態/自主管理●現況/空き家●引渡し/相談●仲介

地下鉄「名谷」駅 バス乗車14分「北須磨団地」バス停から 徒歩3分

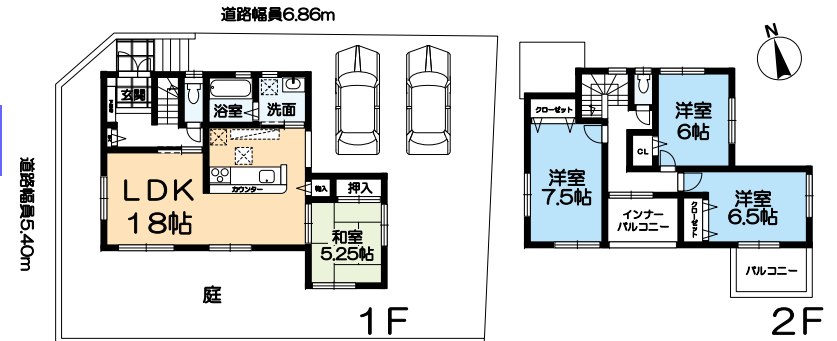
## 新築一戸建 / 友が丘6丁目

3380万円 借入で、  
(ボーナス支払無)  
月々約 **9.04**万円

価格 **3,380**万円

ローン減税適用  
フラット35適合

☆LDK18帖  
☆土地面積約51.6坪  
☆インナーバルコニー付  
☆宅配BOX機能付門柱



【不動産の概要】●所在地/神戸市須磨区友が丘6丁目●土地面積(公簿)/170.62㎡(約51.61坪)●建物面積/103.68㎡(約31.36坪)●構造/木造2階建●間取り/4LDK●土地の権利/所有権●築年月/2018年(平成30年)6月完成予定●私道負担/無接面●地目/宅地●地勢/平坦●用途地域/第一種低層住居専用地域●建ぺい率/50%●容積率/100%●設備/電気・都市ガス・上水道・下水道●現況/未完成●引渡し/2018年6月上旬●建築確認/住建神戸第29071号●仲介

Japan Living Service

## 日住サービス 春のキャンペーン

3月31日迄

### 売主様へプレゼント

A賞 全国百貨店共通商品券

I 10,000円分 II 5,000円分

専属専任、専任媒介で  
ご依頼の売主様

媒介価格が1,000万円以上、  
且つ査定額の125%以内に限ります

※画像はイメージです

### 貸主様へプレゼント

B賞 QUOカード

I 3,000円分 + II 2,000円分

弊社のみに  
ご依頼の貸主様

賃料5万円以上(建延70㎡以上)の一戸建の貸主様、  
賃料5万円以上(面積50㎡以上、且つ2000年築以降)の  
分譲マンションの貸主様に限ります

【株式会社日住サービス 春のキャンペーンの対象条件】

A賞I：平成30年3月31日(土)迄に弊社と新規に3ヶ月間の専属専任媒介契約又は専任媒介契約(媒介価格が1,000万円以上、且つ査定額の125%以内)を締結され、弊社規定の仲介手数料をお支払い頂ける個人の売主様(同業者は除く)。A賞II：平成30年3月31日(土)迄に弊社と新規に3ヶ月間の一般媒介契約(媒介価格が1,000万円以上、且つ査定額の125%以内)を締結され、弊社規定の仲介手数料をお支払い頂ける個人の売主様(同業者は除く)。B賞I：平成30年3月31日(土)迄に弊社のみに入居者の募集をご依頼頂いた個人の貸主様(同業者は除く)。賃料が5万円以上、建延70㎡以上の一戸建もしくは面積50㎡以上、且つ平成12年(2000年)築以降の分譲マンションをご依頼頂いた方に限ります。B賞II：「B賞I」を条件とし、且つ弊社と管理委託契約を締結された個人の貸主様(平成30年以内に管理開始される方に限ります)。上記のA賞とB賞の併用はできません。A賞・B賞の詳細はお気軽にお問い合わせ下さい。尚、景品の合計額は仲介手数料の1/10を上限とします。対象不動産の状況・立地、構造等の理由(弊社判断)で、A賞・B賞の提供が出来ない場合もございます。

国土交通大臣免許(12)第2287号(一社)不動産協会会員(一社)不動産流通経営協会会員(公社)首都圏不動産公正取引協議会加盟  
株式会社日住サービス(本社)〒530-0001 大阪市北区梅田1-11-4-300 大阪駅前第4ビル3階

# 日住サービス

Japan Living Service

〒654-0154 神戸市須磨区中落合2-2-5 名谷センタービル2階  
TEL 078-791-1377 FAX 078-791-8312 E-mail myodani@nichiju.co.jp

●広告有効期限は、平成30年2月18日●掲載の不動産の概要は、平成30年2月11日現在のものです。万一成約済の場合はご容赦下さい。売買不動産の価格は全て代金総額を表示しております。●弊社は、個人情報保護に関する法令を遵守し、個人情報の適正な取り扱いと保護に努めます。「個人情報保護方針」は弊社ホームページにて、開示しております。●間取図・方位は概略です。現地案内の際にお確かめ下さい。●<仲介>マーク表示の不動産のご成約の際には、仲介手数料を申し受けます。仲介手数料には、消費税が課税されます。



WEB査定 2110.jp 検索

営業時間：9:30~18:00 定休日：火曜日・水曜日

フリーダイヤル

# 0120-651-377

掲載の返済例・日住サービス提携ローン・都市銀行の場合・35年返済・変動金利型0.675%(1.8%金利優遇適用)いずれの場合にも、お申込み戴きましても個別審査の結果ご利用いただけない場合がございます。住宅ローン借入時には、別途ローン事務手数料 登記料 保証料 契約印紙代等の費用が必要です。別途諸費用要 個別審査有(2018年2月11日現在)

担当：真田 浩一

