

売却賃貸物件大募集

名谷駅徒歩1分！日住サービス名谷営業所は豊富な実績で満足度No.1を目指します。

査定・相談は無料です。あなたの街の日住サービスにお任せください。



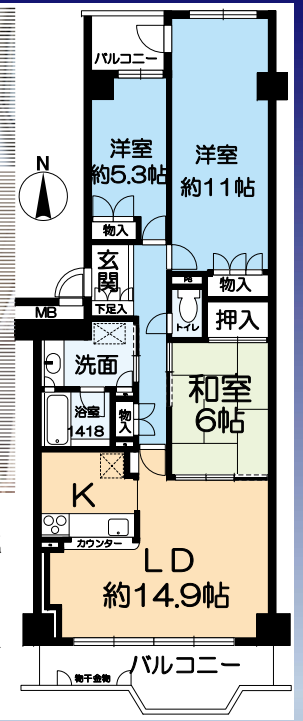
地下鉄「妙法寺」駅 徒歩5分 マンション/須磨パークヒルズ F棟



初広告
価格 **1,680** 万円
1,680 万円 借入で、
(ボーナス支払無)
月々約 **4.9** 万円

- ☆陽当良好
- ☆90.25㎡の3LDK
- ☆カウンターキッチン
- ☆1418サイズ浴室

【不動産の概要】●所在地/神戸市須磨区道正台1丁目●専有面積(壁芯)/90.25㎡(約27.3坪)●バルコニー/約12.63㎡●構造/鉄骨鉄筋コンクリート造地上14階建/5階部分●間取り/3LDK●土地の権利/所有権●敷地総面積/68704.76㎡(約20783坪)、持ち分:100000分の97●築年月/1994年(平成6年)2月●用途地域/第一種中高層住居専用地域●月額管理費/11,900円●月額修繕積立金/8,100円●月額駐車場/8,000円(1月8日空有)●管理形態/全部委託(管理人日勤)●現況/空き家●引渡し/即時●仲介



地下鉄「妙法寺」駅 徒歩7分 マンション/サンヴェール須磨妙法寺

価格 **1,100** 万円
1,100 万円 借入で、
(ボーナス支払無)
月々約 **3** 万円

- ☆平成29年3月リフォーム済
- 浴室・トイレ・畳表替・襖・障子
- 全室壁天井クロス張替
- ☆平成25年7月 給湯器交換
- ☆二間続きの和室
- ☆L字型システムキッチン

【不動産の概要】●所在地/神戸市須磨区妙法寺字ぬめり石●専有面積(壁芯)/69.3㎡(約20.96坪)●バルコニー/約8.75㎡●構造/鉄筋コンクリート造地上11階建/2階部分●間取り/3LDK+納戸●土地の権利/所有権●敷地総面積/7265.73㎡(約2197坪)、持ち分:1312988分の6630●築年月/1987年(昭和62年)3月●用途地域/第一種住居地域●月額管理費/6,590円●月額修繕積立金/13,860円●管理形態/全部委託(管理人日勤)●現況/空き家●引渡し/即時●専用庭19.3㎡使用料580円●仲介



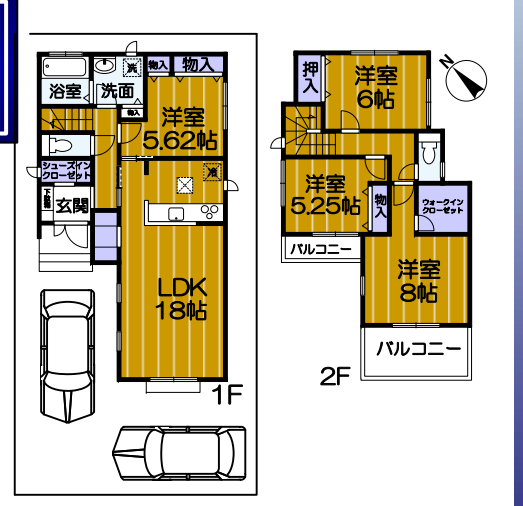
地下鉄「妙法寺」駅 徒歩15分 新築一戸建/横尾2丁目



価格 **2,980** 万円
2,980 万円 借入で、
ローン減税適用 (ボーナス支払無)
月々約 **8.2** 万円

- ☆前面道路との高低差無し
- ☆104.74㎡の4LDK
- ☆シューズインクローゼット
- ☆ウォークインクローゼット
- ☆耐震等級3を取得
- ☆設計住宅性能評価書取得済

【不動産の概要】●所在地/神戸市須磨区横尾2丁目●土地面積(公簿)/120.07㎡(約36.32坪)●建物面積/104.74㎡(約31.68坪)●構造/木造2階建●間取り/4LDK●土地の権利/所有権●築年月/2017年(平成29年)8月●私道負担/無●接道/南西側・幅員約6m公道に間口約7.8m接面●地目/宅地●地勢/平坦●用途地域/第一種低層住居専用地域●建ぺい率/60%●容積率/100%●設備/電気・都市ガス・上水道・下水道●現況/空き家●引渡し/即時●仲介



国土交通大臣免許(12)第2287号 (一社)不動産協会会員 (一社)不動産流通経営協会会員
(公社)首都圏不動産公正取引協議会加盟
株式会社日住サービス (本社)〒530-0001 大阪市北区梅田1-11-4-300 大阪駅前第4ビル3階

●広告有効期限は、平成30年1月14日●掲載の不動産の概要は、平成30年1月8日現在のものです。万一成約済の場合はご容赦下さい。売買不動産の価格は全て代金総額を表示しております。●弊社は、個人情報保護に関する法令を遵守し、個人情報の適正な取り扱いと保護に努めます。「個人情報保護方針」は弊社ホームページにて、開示しております。●間取図・方位は概略です。現地案内の際にお確かめ下さい。●<仲介>マーク表示の不動産のご成約の際には、仲介手数料を申し受けます。仲介手数料には、消費税が課税されます。



WEB査定 2110.jp 検索
営業時間:9:30~18:00 定休日:火曜日・水曜日

フリーダイヤル **0120-651-377**

〒654-0154 神戸市須磨区中落合2-2-5 名谷センタービル2階
TEL 078-791-1377 FAX 078-791-8312 myodani@nichiju.co.jp 担当:塩飽(しわく)求

