

不動産のご売却、賃貸のご相談を承ります。査定は無料です。

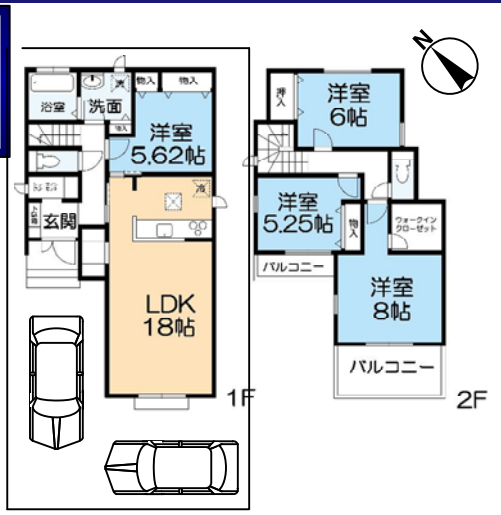
Japan Living Service

地下鉄「妙法寺」駅 徒歩15分
新築一戸建 / 横尾2丁目

3180万円 借入で、
（ボーナス支払無）
月々約 8.65万円 価格 **3,180**万円
ローン減税適用



- ☆前面道路との高低差無し
- ☆104.74㎡の4LDK
- ☆シューズインクローゼット
- ☆ウォークインクローゼット
- ☆耐震等級3を取得
- ☆設計住宅性能評価書取得済



【不動産の概要】●所在地/神戸市須磨区横尾2丁目●土地面積(公簿)/120.07㎡(約36.32坪)●建物面積/104.74㎡(約31.68坪)●構造/木造2階建●間取り/4LDK●土地の権利/所有権●築年月/2017年(平成29年)8月●私道負担/無●接道/南西側・幅員約6m公道に間口約7.8m接面●地目/宅地●地勢/平坦●用途地域/第一種低層住居専用地域●建ぺい率/60%●容積率/100%●設備/電気・都市ガス・上水道・下水道●現況/空き家●引渡し/即時●仲介

地下鉄「妙法寺」駅 バス乗車11分
「高倉台1丁目」バス停から 徒歩3分
新築一戸建 / 高倉台1丁目

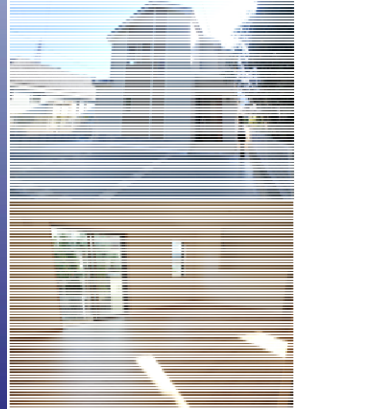
価格 **3,780**万円
3780万円 借入で、
（ボーナス支払無）
月々約 10.3万円 価格 **3,780**万円
ローン減税適用

- ☆5LDK
- ☆113.02㎡
- ☆駐車3台可
- ☆LDK18帖
- ☆設計住宅性能評価書取得済
- ☆ハウスプラス住宅瑕疵保険採用
(第三者による建物保険付保)



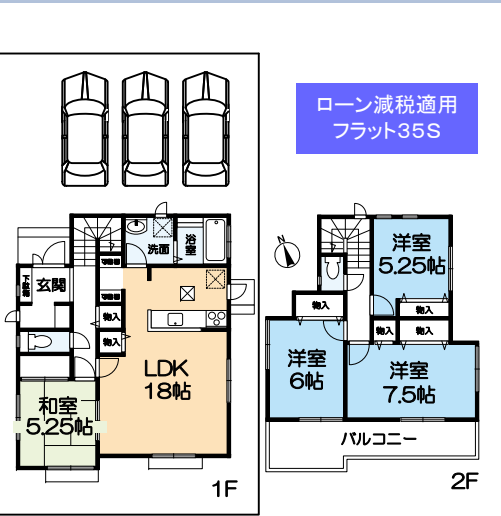
【不動産の概要】●所在地/神戸市須磨区高倉台1丁目●土地面積(公簿)/181.76㎡(約54.98坪)●建物面積/113.02㎡(約34.18坪)●構造/木造2階建●間取り/5LDK●土地の権利/所有権●築年月/2017年(平成29年)12月完成予定●私道負担/無●接道/南側・幅員約6.1m公道●地目/宅地●地勢/平坦●法令上の制限/第1種高度地区●用途地域/第一種低層住居専用地域●建ぺい率/40%●容積率/80%●設備/電気・都市ガス・上水道・下水道●現況/未完成●引渡し/2017年12月下旬●建築確認/第NK117-0204●仲介 28107-041647

地下鉄「妙法寺」駅 徒歩15分
新築一戸建 / 横尾2丁目



価格 **3,480**万円
3480万円 借入で、
（ボーナス支払無）
月々約 9.5万円 価格 **3,480**万円
ローン減税適用
フラット35S

- ☆103.92㎡の4LDK
- ☆耐震等級3を取得
- ☆設計住宅性能評価書取得済



【不動産の概要】●所在地/神戸市須磨区横尾2丁目●土地面積(公簿)/145.39㎡(約43.98坪)●建物面積/103.92㎡(約31.43坪)●構造/木造2階建●間取り/4LDK●土地の権利/所有権●築年月/2017年(平成29年)10月●私道負担/無●接道/北側・幅員約6m公道に間口約9m接面●地目/宅地●地勢/平坦●用途地域/第一種低層住居専用地域●建ぺい率/50%●容積率/100%●設備/電気・都市ガス・上水道・下水道●現況/空き家●引渡し/即可●建築確認/第KS117-6110-01317号●仲介

地下鉄「妙法寺」駅 徒歩8分
公社住宅 / 横尾2団地81号棟

- ☆平成28年1月
トイレ便器交換、壁天井クロス張替
- ☆平成20年1月
洋室フローリング、DKクッションフロア貼替、キッチン交換、和室畳交換など



【不動産の概要】●所在地/神戸市須磨区横尾7丁目●専有面積(壁芯)/71.5㎡(約21.62坪)●バルコニー/約10㎡●構造/鉄筋コンクリート造地上5階建/4階部分●間取り/4DK●土地の権利/所有権●築年月/1979年(昭和54年)7月●用途地域/第一種中高層住居専用地域●月額管理費/3,500円●月額修繕積立金/6,500円●月額駐車場/8,000円(11月12日空無)●管理形態/一部委託(管理人日勤)●現況/空き家●引渡し/即時●瑕疵担保免責●仲介

地下鉄「妙法寺」駅 徒歩8分
分譲賃貸マンション / 横尾2団地86号棟

- ☆TVモニターホン設置
- ☆システムキッチン完備
- ☆洋室はクローゼット付
- ☆妙法寺駅徒歩8分
- ☆角部屋、出窓付き
- ☆陽当り、通風良好です



【不動産の概要】●敷金/6.5万円●礼金/15万円●普通借家/2年●所在地/神戸市須磨区横尾7丁目●面積/約68.98㎡●構造/鉄筋コンクリート造地上5階建/3階部分●築年月/1979年(昭和54年)7月●月額駐車場/8,000円(11月12日空有)●管理形態/全部委託(管理人日勤)●火災保険加入要(会社指定有)/20,000円(2年間)●保証会社加入要(会社指定有)/保証料として契約時に賃料の月額支払総額の50%(保証人有)又は100%(保証人無)【共に最低保証料2万円】、以降1年毎に1万円(保証人有無共)。月額支払総額は契約内容により変動します●現況/空き家●入居予定日/相談●仲介 28107A007117

日住サービス 名谷営業所
フリーダイヤル 0120-651-377

日住サービスはヴィッセル神戸の
オフィシャルスポンサーです。

