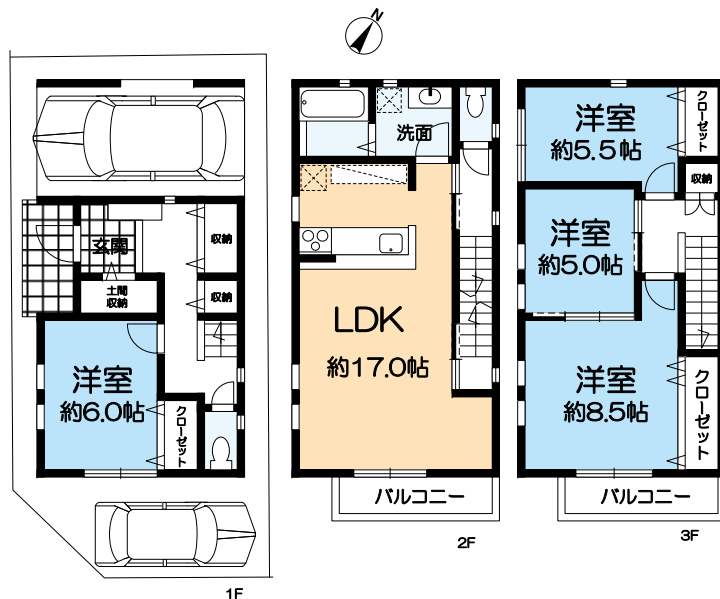


神戸市営地下鉄『上沢』駅 徒歩5分
新築一戸建 / 上沢通5丁目

価格税込 **4,270万円**

神戸高速鉄道『大開』駅 徒歩8分
JR神戸線『兵庫』駅 徒歩14分



完成予想パース
12月中旬完成予定

- ☆南西角地
- ☆敷地面積約20.5坪有
- ☆建物約36.8坪有
(1階車庫部分やう3.75坪含)
- ☆カースペース2台分有
(普通車+軽自動車)

ローン減税適用
フラット35S (Bプラン) 当社売主につき
仲介手数料不要

月々約 **11.7万円**
4,270万円借入 都市銀行 変動型
35年 金利0.775%(全期間1.7%優遇利用)
別途諸経費要 個別審査あり(H30.10.8)

【不動産の概要】●所在地/神戸市兵庫区上沢通5丁目●土地面積(公簿)/67.90㎡(約20.5坪)●私道負担無●建物面積/121.72㎡(約36.8坪)1階車庫部分12.42㎡含む●構造/木造3階建●間取り/4LDK●土地の権利/所有権●築年月/2018年(平成30年)12月完成予定●接道/南側・幅員約6m公道に間口約6.6m接面/西側・幅員約4m公道に間口約9.9m接面●地目/宅地●地勢/平坦●法令上の制限/第7種高度地区/準防火地域●用途地域/近隣商業地域●建ぺい率/90%●容積率/300%●設備/電気・都市ガス・上水道・下水道●現況/未完成●引渡し/2018年12月中旬●建築確認番号第H30確認建築近確0001285号●売主

キャナルタウン中央 即日案内会

JR「兵庫」駅 徒歩2分

住所: 神戸市兵庫区駅南通5丁目1-2

価格 **3,780万円**

賃貸同時募集
賃料 **11.8万円**

【不動産の概要】●管理費・共益/15,400円●敷金/1ヶ月●礼金/2ヶ月●普通借家/2年●火災保険加入要(会社指定有)/22,000円(2年間)●保証会社加入要(会社指定有)/(保証人有)契約時に66,700円、以降1年毎に1万円。保証人無しの場合や賃料、共益費以外に月額支払額が発生する場合、保証料は変動します。

3,780万円借入
(ボーナス支払無)
月々約 **10.2万円**

14階部分

- ☆3室南向き
- ☆1階はコープ
- ☆平成25年8月改装済
洗面化粧台交換
- ☆オートロック・宅配ボックス



ローン減税適用



【不動産の概要】●専有面積(壁芯)/74.29㎡(約22.47坪)●バルコニー/約14.88㎡●構造/鉄筋コンクリート造SRC造地上34階建地下1階建/14階部分●間取り/3LDK●土地の権利/所有権●築年月/1997年(平成9年)10月●用途地域/工業地域●月額管理費/15,400円●月額修繕積立金/9,500円●月額駐車場/15,000円(10月8日空有)●管理形態/全部委託(管理人日勤)●現況/空き家●引渡し/即●仲介

28105-035664

