

不動産のご売却、賃貸のご相談を承ります。

Japan Living Service

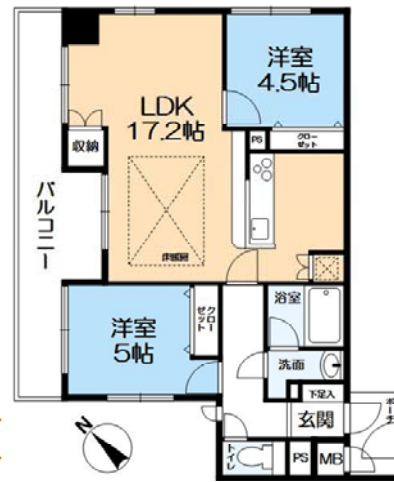
JR「兵庫」駅 徒歩7分 マンション/サンワプラザ神戸大開通

ローン減税適用

価格 **1,860** 万円



- 分譲車庫権利付
- 10階部分、眺望良好
- 三方角部屋、陽当り通風良好
- 3駅3線利用可
- ・JR「兵庫」駅 徒歩7分
- ・神戸高速線「大開」駅 徒歩4分
- ・西神山手線「上沢」駅 徒歩8分



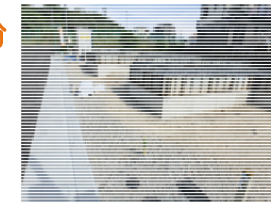
【不動産の概要】●所在地/神戸市兵庫区大開通10丁目●専有面積(壁芯)/59.31㎡(約17.94坪)●バルコニー/約10.84㎡●構造/鉄骨鉄筋コンクリート造地上11階建地下1階建/10階部分●間取り/2LDK●土地の権利/所有権●敷地総面積/1339.13㎡(約405坪)、持ち分:533521分の5931●築年月/1998年(平成10年)9月●用途地域/近隣商業地域、第二種住居地域●月額管理費/9,900円●月額修繕積立金/4,450円●月額駐車場/2,850円(6月10日空有)●管理形態/全部委託(管理人巡回)●現況/空き家●引渡し/相談●仲介

地下鉄「上沢」駅 徒歩12分 新築一戸建 湊川町10丁目

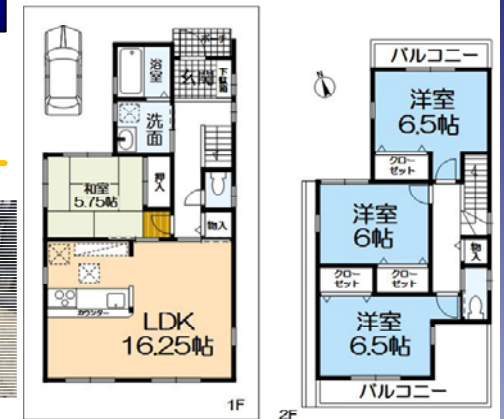
3330万円 35年 借入 (ボーナス支払無)

ローン減税適用 月々約 **9.06** 万円

- ☆2WAYアクセスが可能
- 神戸市営地下鉄上沢駅徒歩12分
- 神戸電鉄『長田』駅徒歩6分
- ☆フラット35Sが利用可能です
- ☆対面式システムキッチン
- ☆カースペース1台分有
- ☆浴室暖房乾燥機付・1坪サイズ



価格 **3,330** 万円



【不動産の概要】●所在地/神戸市兵庫区湊川町10丁目●土地面積(公簿)/100.26㎡(約30.32坪)別荘道約5.49㎡●建物面積/98.01㎡(約29.64坪)●構造/木造2階建●間取り/4LDK●土地の権利/所有権●築年月/2018年(平成30年)7月完成予定●接道/北側・幅員約6m公道●地目/宅地●地勢/平坦●用途地域/第一種中高層住居専用地域●建ぺい率/60%●容積率/200%●設備/電気・都市ガス・上水道・下水道●現況/未完成●引渡し/2018年7月下旬●建築確認/住建神戸第29091号●ゴミステーション持分約3.0㎡の9分の1●仲介

JR「兵庫」駅 徒歩5分 マンション ファミール兵庫

ローン減税適用

価格 **2,480** 万円



- ☆3WAYアクセス
- ・JR「兵庫」駅 徒歩5分!
- ・神戸高速東西線「大開」駅徒歩5分
- ・神戸市営地下鉄「上沢」駅徒歩11分
- ☆7階部分、角部屋にて眺望良好!
- ☆オートロック、宅配ボックス有
- ☆「関西スーパー」迄、約260m!



【不動産の概要】●所在地/神戸市兵庫区塚本通5丁目●専有面積(壁芯)/65.58㎡(約19.83坪)●バルコニー/約9.87㎡●構造/鉄骨鉄筋コンクリート造地上15階建/7階部分●間取り/3LDK●土地の権利/所有権●敷地総面積/2027.35㎡(約613坪)、持ち分:801404分の6558●築年月/1998年(平成10年)8月●用途地域/近隣商業地域●月額管理費/7,500円●月額修繕積立金/10,160円●管理形態/全部委託(管理人日勤)●現況/空き家●引渡し/即時●検査済証/有●仲介

高速「新開地」駅 徒歩9分 新築一戸建 下沢通4丁目

ローン減税適用 価格 **3,180** 万円



- ☆4線4駅利用可能
- 神戸市営地下鉄湊川公園駅徒歩6分
- 神戸電鉄湊川駅徒歩7分
- JR神戸線兵庫駅徒歩13分
- 神戸高速鉄道新開地駅徒歩9分
- ☆会下山小学校迄約520m
- ☆湊川中学校迄約530m



【不動産の概要】●所在地/神戸市兵庫区下沢通4丁目●土地面積(公簿)/40.32㎡(約12.19坪)●建物面積/73.99㎡(約22.38坪)●構造/木造3階建●間取り/3LDK●土地の権利/所有権●築年月/2018年(平成30年)6月完成予定●私道負担/無●接道/南東側・幅員約4m公道に間口約6.8m接面●地目/宅地●地勢/平坦●法令上の制限/準防火地域●用途地域/第二種住居地域●建ぺい率/60%●容積率/200%●設備/電気・都市ガス・上水道・下水道●現況/未完成●引渡し/2018年7月中旬●建築確認/第J17-20934号●仲介