

売主様と買主様とのご縁結び



日住サービスは、昭和51年1月に開業し今年で創業42年を迎えました。

長年培ったノウハウを最大限に活かし、どこよりも安全、確実な不動産取引を全力でサポート致します。

平成29年1月～12月

神戸市内にて売買・賃貸・改装

4621件ご成約!!

ご売却不動産大募集



東証上場

兵庫区の不動産のご相談は日住サービス高速神戸営業所にお任せください。

まずは無料査定させて頂きます。不動産のご売却は日住サービスにお任せ下さい

地下鉄「中央市場前」駅 徒歩6分
マンション / ワコーレハーバークレア 神戸



ローン減税適用
価格 **1,980** 万円

- ☆最上階の11階部分
- ☆南西部部屋
- ☆約17.95㎡のバルコニー
- ☆ペット飼育可(規約制限あり)
- ☆屋外スカイガーデン
- ☆セストウォーターシステム(メーター内に浄水器がついています)



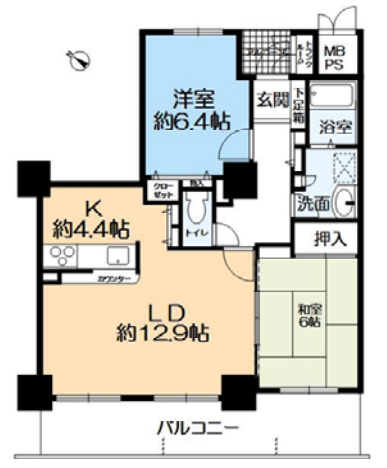
【不動産の概要】●所在地/神戸市兵庫区七宮町2丁目●専有面積(壁芯)/70.01㎡(約21.17坪)●バルコニー/約17.95㎡●構造/鉄筋コンクリート造地上11階建/11階部分●間取り/3LDK●土地の権利/旧法借地権(賃借権)●敷地総面積/835.95㎡(約252坪)、持ち分:3222950分の70010●築年月/2003年(平成15年)3月●用途地域/近隣商業地域●月額管理費/1,120円●月額修繕積立金/12,600円●管理形態/全部委託(管理人巡回)●現況/居住中●引渡し/相談●定期借地の保証金:金98,280円●仲介 28105-035291

JR「兵庫」駅 徒歩2分
マンション / キャナルタウン中央



ローン減税適用
価格 **2,980** 万円

- ☆平成29年11月室内改装
- クロス張替え、琉球畳に交換
- 洗面化粧台、ユニットバス、給湯器
- システムキッチン交換しています
- ☆LDK約17.3帖ございます
- ☆対面式システムキッチン
- ☆コーブ兵庫店迄約80m



【不動産の概要】●所在地/神戸市兵庫区駅南通5丁目●専有面積(壁芯)/65.34㎡(約19.76坪)●バルコニー/約13.25㎡●構造/鉄筋コンクリート造SRC造地上34階建地下1階建/9階部分●間取り/2LDK●土地の権利/所有権●敷地総面積/8099.95㎡(約2450坪)、持ち分:1000000分の1704●築年月/1997年(平成9年)10月●用途地域/工業地域●月額管理費/14,400円●月額修繕積立金/8,300円●月額駐車場/15,000円(1月8日空有)●管理形態/全部委託(管理人日勤)●現況/空き家●引渡し/相談●売主は競売にて取得しています。●仲介 28105-035383



国土交通大臣免許(11)第2287号(一社)不動産協会会員(一社)不動産流通経営協会会員
(公社)首都圏不動産公正取引協議会加盟
株式会社日住サービス(本社)〒530-0001 大阪市北区梅田1-11-4-300 大阪駅前第4ビル3階
営業時間:9:30~18:00 定休日:火曜日・水曜日

●広告有効期限は、平成30年1月14日●掲載物件の概要は、平成30年1月8日現在のものです。万一売却済の場合はご容赦下さい。価格は全て代金総額を表示しております。●弊社は、個人情報保護に関する法令を遵守し、個人情報の適正な取り扱いと保護に努めます。「個人情報保護方針」は弊社ホームページにて、開示しております。●間取図・方位は概略です。現地案内の際にお確かめ下さい。●<仲介>マーク表示物件成約の際には、仲介手数料を申し受けます。仲介手数料には、消費税が課税されます。
高速神戸営業所 担当 庄 健太郎
~開設1993年~

フリーダイヤル 0120-537-7500
WEB査定 2110.jp 検索

掲載の返済例・日住サービス提携ローン・都市銀行の場合・35年返済・変動金利型0.775%(1.7%金利優遇適用) いずれの場合にも、お申込み戴きましても個別審査の結果ご利用いただけない場合がございます。住宅ローン借入時には、別途ローン事務手数料 登記料 保証料 契約印紙代等の費用が必要です。別途諸費用要 個別審査有(2018年1月8日現在)

