

不動産のご売却、賃貸のご相談を承ります。査定は無料です。

Japan Living Service

交通/市営地下鉄「板宿駅」バス10分「鷹取団地前停」徒歩5分

新築戸建 / 上池田3丁目

価格 **2,980** 万円

- ★南東向きにつき陽当たり良好
- ★駐車スペース並列2台
- ★土地約50坪
- ★食洗機付システムキッチン
- ★LDKには床暖房
- ★シューズクローク有
- ★屋根裏収納有



ローン減税適用



2,980万円借入 (ボーナス支払無) 月々約 **8.11** 万円

【不動産の概要】●所在地/神戸市長田区上池田3丁目●土地面積165.53㎡(約50.07坪)別私道約26㎡●建物面積/104.58㎡(約31.63坪)●構造/木造2階建●間取り/4LDK●土地の権利/所有権●築年月/2017年(平成29年)5月●接道/南東側・幅員約3m私道●地目/宅地●法令上の制限/準防火地域●用途地域/第一種中高層住居専用地域●建ぺい率/60%●容積率/200%●設備/電気・都市ガス・上水道・下水道●現況/空き家●引渡し/相談●私道持ち分(130㎡×1/5)●本物件は、建築基準法に定める道路に接していないため原則として再建築できません。建築審査会の同意を得て建築基準法43条1項ただし書きの許可を受けた場合には、建物の建築・増築・改築が可能になります●仲介 28106-034832

交通/市営地下鉄「長田駅」徒歩8分

新築戸建 / 宮川町2丁目

価格 **3,480** 万円

- ★2WAYアクセス
 - ・市営地下鉄『長田駅』徒歩8分
 - ・神戸高速鉄道『高速長田駅』徒歩8分
- ★駐車スペース並列2台
- ★各居室収納有
- ★ウォークインクローゼット有
- ★グルメシティ長田店まで約260m
- ★デイリーヤマザキ神戸長田店まで約190m

ローン減税適用



3,480万円借入 (ボーナス支払無) 月々約 **9.47** 万円

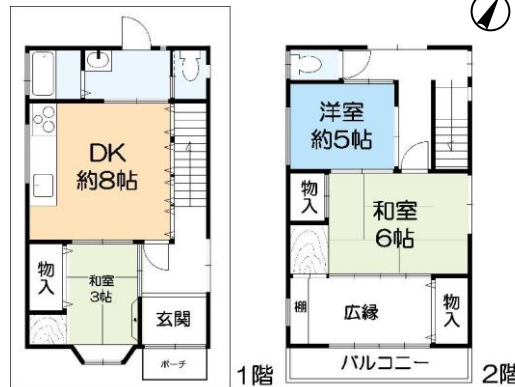
【不動産の概要】●所在地/神戸市長田区宮川町2丁目●土地面積(公簿)/105.74㎡(約31.98坪)●建物面積/94.36㎡(約28.54坪)●構造/木造2階建●間取り/4LDK●土地の権利/所有権●築年月/2017年(平成29年)10月●私道負担/無●接道/南側・幅員約8.2m公道に間口約8.3m接面●地目/宅地●地勢/平坦●用途地域/第一種中高層住居専用地域●建ぺい率/60%●容積率/200%●設備/電気・都市ガス・上水道・下水道●現況/空き家●引渡し/即時●仲介 28106-034924

交通/JR「鷹取駅」徒歩7分

戸建 / 日吉町5丁目

価格 **1,680** 万円

- ★2WAYアクセス
 - ・JR『鷹取駅』徒歩7分
 - ・市営地下鉄『新長田駅』徒歩10分
- ★南東向き
- ★広縁のあり
- ★ライフ須磨鷹取店まで約520m
- ★だいち小学校まで約700m
- ★太田中学校まで約870m



1,680万円借入 (ボーナス支払無) 月々約 **4.57** 万円

【不動産の概要】●所在地/神戸市長田区日吉町5丁目●土地面積(公簿)/52.12㎡(約15.76坪)●建物面積/72.47㎡(約21.92坪)●構造/木造2階建●間取り/3DK●土地の権利/所有権●築年月/1998年(平成10年)5月●私道負担/無●接道/南東側・公道●地目/宅地●地勢/平坦●法令上の制限/準防火地域/第5種高度地区●用途地域/第一種住居地域●建ぺい率/60%●容積率/300%●設備/電気・都市ガス・上水道・下水道●現況/空き家●引渡し/即時●仲介 28106-035018

売主様と買主様との
ご縁結び



日住サービスは、昭和51年1月に開業し今年で創業42年を迎えます。
長年培ったノウハウを最大限に活かし、どこよりも安全、確実な不動産取引を全力でサポート致します。

売却不動産募集

まずは無料査定させて頂きます。不動産のご売却は日住サービスにお任せ下さい

日住サービス 高速神戸営業所

フリーダイヤル **0120-537-750**