

**オープンハウス開催** 3月26日(日) PM1:00~PM4:00

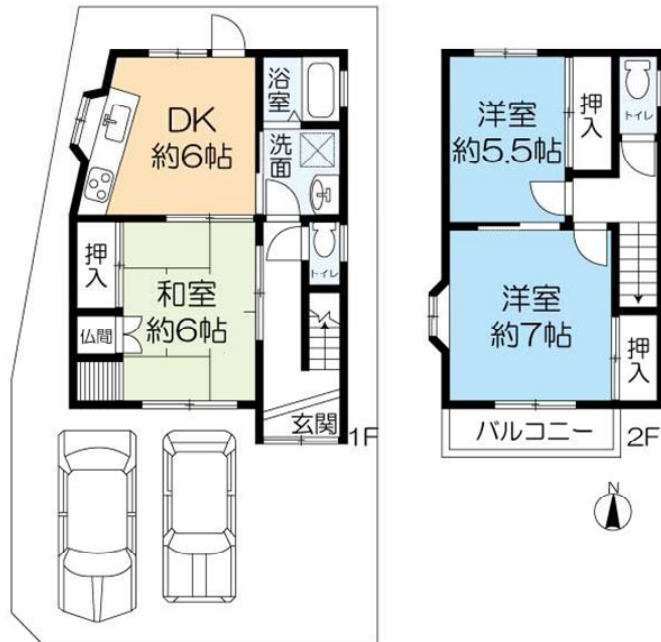
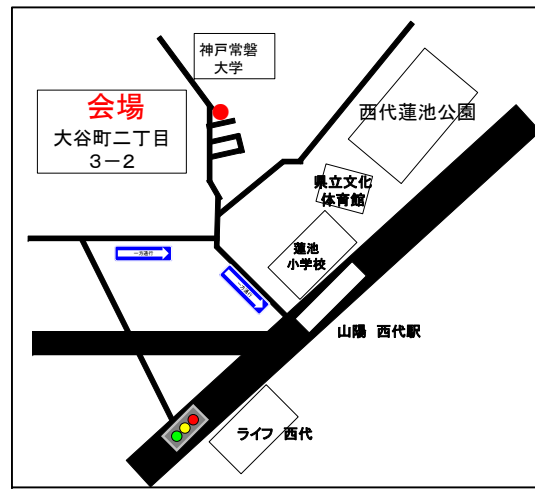
山電「西代」駅 徒歩5分

住所：神戸市長田区大谷町2丁目3-2 価格 **1,850**万円

大谷町2丁目 戸建

1,850万円 借入 (ボーナス支払無) 月々約 **5.03**万円

- ◆南西角地 日当たり良好
- ◆カースペース2台分
- ◆H25年1月 給湯器交換・浴室暖房乾燥機新設
- ◆蓮池小学校 400m
- ◆西代中学校 550m
- ◆ライフ 西代 450m



【不動産の概要】●土地面積(公簿)/108.19㎡(約32.72坪)(含私道28.4㎡)●建物面積/61.03㎡(約18.46坪)●構造/木造2階建●間取り/3DK●土地の権利/所有権●築年月/1996年(平成8年)3月●接道/東側・幅員約4m私道/南側・幅員約4m私道●地目/宅地●用途地域/第一種中高層住居専用地域●建ぺい率/60%●容積率/200%●設備/電気・都市ガス・上水道・下水道●現況/空き家●引渡し/相談●瑕疵担保免除●仲介

28106-034788

地下鉄「長田」駅 徒歩8分  
**マンション/ルネ神戸宮川町さくら坂**



価格 **2,180**万円  
ローン減税適用 2,180万円 借入 (ボーナス支払無)

- ☆9階部分南向き
- ☆眺望・日当たり良好 月々約 **5.93**万円
- ☆ローソク約200m
- ☆コープ長田約380m
- ☆長田小学校約300m
- ☆近隣にはのどかな川が流れ 自然も多く落ち着いた環境です



【不動産の概要】●所在地/神戸市長田区宮川町4丁目●専有面積(壁芯)/74.53㎡(約22.54坪)●バルコニー/約12.57㎡●構造/鉄骨鉄筋コンクリート造地上10階建/9階部分●間取り/3LDK●土地の権利/所有権●敷地総面積/4329.69㎡(約1309坪)●持分/798679分の7453●築年月/1997年(平成9年)12月●用途地域/第一種中高層住居専用地域●月額管理費/8,200円●月額修繕積立金/9,130円●管理形態/全部委託(管理人日勤)●現況/空き家●引渡し/相談●検査済証/有●仲介

28106-034545

ご愛顧に感謝の気持ちを込めて...

**日住サービス** ~3/31(金)迄

**春の感謝フェア**

リフォームキャンペーン同時開催中

**売却・賃貸不動産大募集**

WEB査定 **2110.jp** 検索 もちろんお電話でもご相談受付中!

