

篠原北町4丁目 一戸建 即日案内会

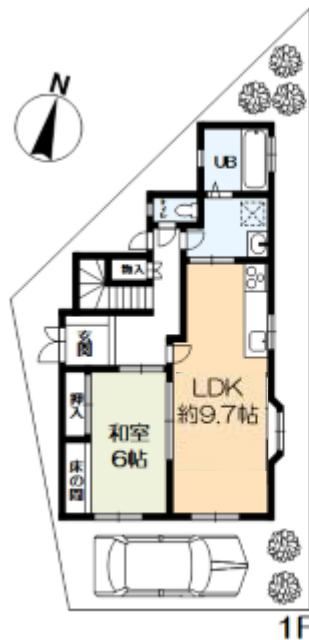
7月14日(土)、15日(日) 10:00~17:00



バルコニーからの眺望です



リビング



1F



2F

住宅ローン控除

価格 **2,980** 万円

支払い例 ※2,980万円借入

約 **8.0**

ボーナス払無し



お薦めポイント

開放的な北西角地  
六甲山麓の自然を身近に  
感じながら生活できる  
やすらぎの住環境です。

現在空き家の為  
即日ご案内可能です。

【不動産の概要】●所在地/神戸市灘区篠原北町四丁目●面積(公簿)土地/97.41㎡(約29.46坪)、建物/86.94㎡(約26.29坪)●建築年月日/平成15年3月築●土地の権利/所有権●私道負担/無●接道/南西側・幅員約6.1m公道●地目/宅地●地勢/平坦●法令上の制限/第1種高度地区●用途地域/第一種低層住居専用地域●建ぺい率/50%●容積率/100%●設備/上水道(引込み:有り)・下水道(引込み:有り)●現況/空き家●引渡し/相談●※土砂災害警戒区域●仲介

JR「元町」駅徒歩6分

マンション / メゾンドール元町



価格 **1,580** 万円

- 11階建8階部分
- 東南角部屋・通風・採光有り
- 専有面積61.77㎡
- 元町通商店街まで約80m
- JR「元町」駅 徒歩6分
- 神戸高速「花隈」駅 徒歩2分
- オートロック



【不動産の概要】●所在地/神戸市中央区元町通4丁目●専有面積(壁芯)/61.77㎡(約18.68坪)●バルコニー/約7㎡●構造/鉄骨鉄筋コンクリート造地上11階建地下1階建/8階部分●間取り/3LDK●土地の権利/所有権●築年月/1983年(昭和58年)3月●用途地域/商業地域●月額管理費/13,650円●月額修繕積立金/11,430円●管理形態/全部委託(管理人日勤)●現況/空き家●引渡し/相談●※告知事項有り●仲介

28110-042365

JR「灘」駅徒歩1分

マンション / エルコートカリヨン灘駅前



価格 **980** 万円

- JR「灘」駅徒歩1分
- 平成28年5月リフォーム済
- ・システムキッチン入替
- ・ユニットバス入替
- ・洗面所入替
- ・フローリング張替
- ・クロス張替等



【不動産の概要】●所在地/神戸市灘区灘北通10丁目●専有面積(壁芯)/31.72㎡(約9.59坪)●構造/鉄筋コンクリート造地上9階建/4階部分●間取り/ワンルーム●土地の権利/所有権●敷地総面積/22208㎡(約6717坪)持ち分:80362分の3172●築年月/1997年(平成9年)2月●用途地域/近隣商業地域●月額管理費/5,080円●月額修繕積立金/6,660円●管理形態/全部委託(管理人巡回)●現況/空き家●引渡し/相談●仲介

28102-040654