

日住サービスは創業以来42年（三宮営業部が創立時の本社所在地）、地元密着の総合不動産会社です。

Japan Living Service

地下鉄「県庁前」駅 徒歩10分
新築一戸建 / **山本通4丁目**



価格 **4,530** 万円

- ☆前面幅員11m公道に面す
- ☆全室LED照明器具付き
- ☆バスルームは1坪タイプ
- ☆ミストカック付
- ☆食器洗乾燥機付き
- ☆LDK床暖房付
- ☆ペアガラス仕様

ローン減税適用フラット35適合
 4530万円 借入 (35年返済、ボーナス支払無)
 月々約 **12.2** 万円



【不動産の概要】 ●所在地/神戸市中央区山本通4丁目 ●土地面積(公簿)/54.28㎡(約16.41坪) ●建物面積/99.63㎡(約30.13坪) ●構造/木造3階建 ●間取り/4LDK ●土地の権利/所有権 ●築年月/2017年(平成29年)10月 ●私道負担/無 ●接道/北側・幅員約10m公道に間口約5.9m接面 ●地目/宅地 ●地勢/平坦 ●法令上の制限/準防火地域/第5種高度地区/宅地造成規制法区域/文化財保護法 ●用途地域/第一種中高層住居専用地域 ●建ぺい率/60% ●容積率/200% ●設備/電気・都市ガス・上水道・下水道 ●現況/空き家 ●引渡し/相談 ●仲介 28110-041989

阪急「王子公園」駅 徒歩8分
一戸建 / **上筒井通1丁目**



価格 **4,980** 万円

- ◇南西角地、公道に面す
- ◇平成26年2月築
- ◇掘込駐車場2台分有
- ◇LDKからの眺望良好
- ◇神戸労災病院まで約650m
- ◇万代春日野道店まで約880m



4980万円 借入 (35年返済、ボーナス支払無)
 月々約 **13.4** 万円

【不動産の概要】 ●所在地/神戸市中央区上筒井通1丁目 ●土地面積(公簿)/76.86㎡(約23.25坪) ●建物面積/114.38㎡(約34.59坪) ●構造/木造スレートぶき2階建地下1階建 ●間取り/3LDK(+畳コーナー(3帖)) ●土地の権利/所有権 ●築年月/2014年(平成26年)2月 ●私道負担/無 ●接道/南側・幅員約4.4m公道に間口約5.8m接面/西側・幅員約4.4m公道に間口約11.6m接面 ●地目/宅地 ●地勢/傾斜地 ●法令上の制限/準防火地域/第3種高度地区/宅地造成規制法区域 ●用途地域/第一種中高層住居専用地域 ●建ぺい率/60% ●容積率/200% ●設備/電気・都市ガス・上水道・下水道 ●現況/居住中 ●引渡し/2018年6月中旬 ●検査済証/有 ●仲介 28110-042265

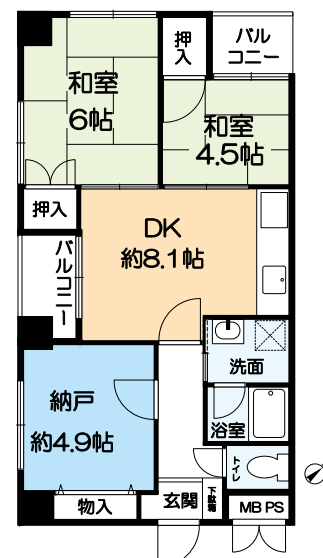
JR「元町」駅 徒歩6分
マンション / **メゾンドール元町**



価格 **1,580** 万円

- ☆2面バルコニー
- ☆角部屋
- ☆3浴線利用可
- 神戸高速鉄道「花隈」駅徒歩1分
- 地下鉄「みなと元町」駅徒歩2分

1580万円 借入 (35年返済、ボーナス支払無)
 月々約 **4.3** 万円



【不動産の概要】 ●所在地/神戸市中央区元町通4丁目 ●専有面積(壁芯)/52.4㎡(約15.85坪) ●バルコニー/約4.6㎡ ●構造/鉄骨鉄筋コンクリート造地上11階建地下1階建/5階部分 ●間取り/2DK+納戸 ●土地の権利/所有権 ●敷地総面積/321.27㎡(約97坪)、持ち分:242207分の5240 ●築年月/1983年(昭和58年)3月 ●用途地域/商業地域 ●月額管理費/11,580円 ●月額修繕積立金/9,690円 ●管理形態/全部委託(管理人日勤) ●現況/居住中 ●引渡し/2018年6月上旬 ●仲介 28110-041339

地下鉄「県庁前」駅 徒歩2分
マンション / **ヒースコート山手**

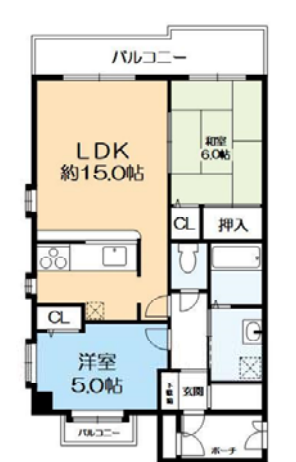


価格 **2,200** 万円

- ☆9階建最上階!角部屋!
- ☆3線利用の交通便利な立地
- ★地下鉄「県庁前」駅徒歩5分
- ★阪急「花隈」駅徒歩5分
- ★JR「元町」駅徒歩9分

ローン減税適用

2200万円 借入 (35年返済、ボーナス支払無)
 月々約 **5.89** 万円



【不動産の概要】 ●所在地/神戸市中央区花隈町 ●専有面積(壁芯)/53.72㎡(約16.25坪) ●バルコニー/約9.96㎡ ●構造/鉄筋コンクリート造地上9階建/9階部分 ●間取り/2LDK ●土地の権利/所有権 ●築年月/1996年(平成8年)10月 ●用途地域/商業地域 ●月額管理費/9,130円 ●月額修繕積立金/9,670円 ●管理形態/全部委託(管理人巡回) ●現況/居住中 ●引渡し/相談 ●仲介 28110-041741