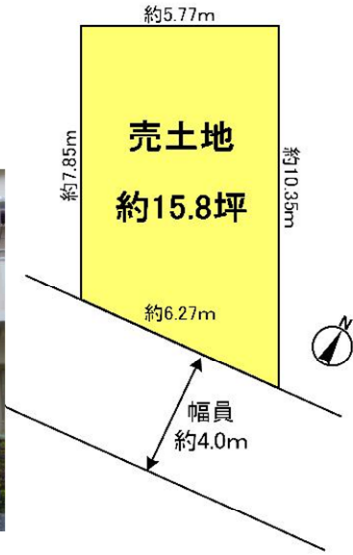


阪急「六甲」駅 徒歩7分
売土地 / 高羽町5丁目

価格 **2,200** 万円

- ☆売土地52.56㎡ (約15.8坪)
- ☆建築条件はございません
- ☆阪急電鉄「六甲」駅徒歩7分
- ☆高羽小学校まで約170m
- ☆鷹匠中学校まで約810m
- ☆イカリスーパーまで約470m



【不動産の概要】●所在地/神戸市灘区高羽町5丁目●面積(公簿)/52.56㎡(約15.89坪)●土地の権利/所有権●私道負担/無●接道/南西側・幅員約4m公道に間口約6.2m接面●地目/宅地●地勢/平坦●法令上の制限/準防火地域/第1種高度地区/宅地造成規制法区域●用途地域/第一種低層住居専用地域●建ぺい率/60%●容積率/150%●建築条件無●現況/古家有/所有者居住中●引渡し/相談●仲介
28102-040649

J R「六甲道」駅 徒歩8分
新築一戸建 / 弓木町4丁目

ローン減税適用
フラット35適合

価格 **4,980** 万円



- JR六甲道駅徒歩8分
- 高羽小学校まで約750m
- 鷹匠中学校まで約300m
- 駐車スペース1台あり



【不動産の概要】●所在地/神戸市灘区弓木町4丁目●土地面積(公簿)/58.03㎡(約17.55坪)●建物面積/106.37㎡(約32.17坪)●構造/木造3階建●間取り/4LDK●土地の権利/所有権●築年月/2017年(平成29年)10月●私道負担/無●接道/南側・幅員約15m公道に間口約4.7m接面●地目/宅地●地勢/平坦●法令上の制限/準防火地域/第5種高度地区●用途地域/第一種住居地域●建ぺい率/60%●容積率/200%●設備/電気・都市ガス・上水道・下水道●現況/空き家●引渡し/相談●仲介
28102-040466

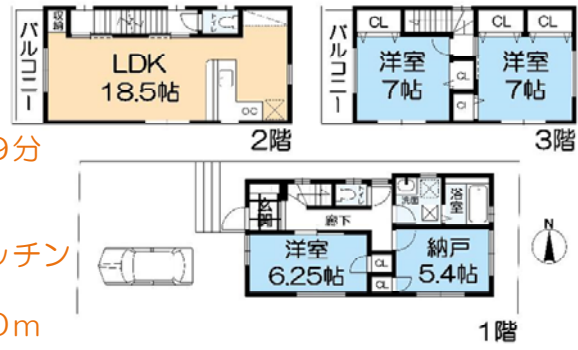
阪急「六甲」駅 徒歩9分
新築一戸建 / 篠原本町3丁目

価格 **4,280** 万円

ローン減税適用



- ☆阪急「六甲」駅 徒歩9分
- ☆平成30年5月完成
- ☆リビングには床暖房
- ☆食洗機付カウンターキッチン
- ☆浴室換気乾燥機
- ☆コープ篠原まで約120m



【不動産の概要】●所在地/神戸市灘区篠原本町3丁目●土地面積(公簿)/97.45㎡(約29.47坪)(含私道13.75㎡)●建物面積/106.42㎡(約32.19坪)●構造/木造3階建●間取り/3LDK+納戸●土地の権利/所有権●築年月/2018年(平成30年)5月完成予定●接道/西側・幅員約3.2m私道に間口約5.6m接面●地目/宅地●建ぺい率/60%●容積率/200%●現況/完成済●引渡し/相談●建築確認/J17-20577●仲介
28102-040385

一、相続税の増税

平成27年1月より相続税の増税が実施されました。基礎控除の減額や、税率のアップにより、相続税の納税対象者が大幅に増加しております。

二、納税資金の準備

相続が発生して、10ヶ月以内に相続税の申告義務及び納付義務が生じます。①現在の財産を把握し、相続税の納税額を計算する。②その相続税の納税資金をどのくらい確保するかを検討する。③納税資金を準備する。等々

難波先生
税金一口メモ
相続税納税準備

難波孝朗
税理士、社会保険労務士
行政書士、CFP®
宅地建物取引士

三、具体的方法

①生命保険の活用
生命保険に加入して死亡保険金で相続税を支払う方法が考えられます。500万円が非課税となります。

②死亡退職金の活用
死亡退職金により、法定相続人により、加算し、被相続人に対する死亡退職金を支払った場合、500万円が非課税となります。

③所有不動産の売却
生前に現金化するなどの方法が考えられます。不動産の種類により、不動産の売却益は課税対象となります。

④現預金の活用
現預金を活用して相続税を支払う方法が考えられます。

⑤借入金
借入金を利用して相続税を支払う方法が考えられます。

⑥贈与
生前に贈与を行うことで相続税を減らす方法が考えられます。

⑦控除
相続税の控除を活用する方法が考えられます。

⑧税率
相続税の税率を活用する方法が考えられます。

⑨基礎控除
相続税の基礎控除を活用する方法が考えられます。

⑩納税資金
相続税の納税資金を準備する方法が考えられます。